

## Premiada en TecnoSocial 2026, como buena práctica la idea innovadora el " Sistema dinámico de datos sociodemográficos de la Ciudad de Málaga."

El evento TecnoSocial 2026 celebrado los días 19 y 20 de marzo de 2026 en la Facultad de Estudios Sociales y del Trabajo de la Universidad de Málaga, se ha consolidado como un foro de referencia en innovación aplicada a los servicios sociales y los cuidados, el evento reúne a administraciones públicas, universidad, entidades sociales y empresas tecnológicas, posicionando a Málaga como epicentro de la innovación en inclusión social. En esta cuarta edición han participado 40 empresas y entidades, con 33 stands y más de 5.000 visitantes, más de 1.000 personas inscritas y de 128 propuestas de buenas prácticas, de las que 100 han sido seleccionadas.



El proyecto **“Sistema Dinámico de Datos Sociodemográficos de la ciudad de Málaga”**, impulsado por el Observatorio Municipal para la Inclusión Social, e incluido en el Plan Estratégico 2026-2029, ha sido premiada en TecnoSocial 2026, en la modalidad de comunicación en investigación, como Buenas Prácticas en Servicios Sociales e Innovación Social, relacionadas con Inclusión Social, así como reconocimiento de Buenas Prácticas en la modalidad de Posters.

El Sistema de Análisis Dinámico de Datos Sociodemográficos de Málaga, destaca por su enfoque innovador, analizara indicadores sociodemográficos, transformara dicha información mediante visualizaciones interactivas, dinámicas y accesibles desde la web del Observatorio Municipal de inclusión Social, Área de Derechos Sociales, y del Ayuntamiento de Málaga. Asimismo, permitirá filtrar, personalizar y analizar información territorial en tiempo real, facilitando la toma de decisiones, será accesible tanto para profesionales como para la ciudadanía y para la toma de decisiones públicas.

Este sistema se basa en fuentes oficiales como el padrón municipal, y otras fuentes oficiales, la información se organizara en distintos niveles territoriales (Distritos municipales, Zonas Básica de Servicios Sociales (ZBSS), Unidades de Trabajo Social (UTS) y barrios del Ciudad de Málaga, lo que garantiza un análisis cercano y preciso de la realidad local. El sistema, convierte los datos en una herramienta estratégica para anticipar necesidades, mejorar decisiones y construir una ciudad más inclusiva, innovadora y accesible.

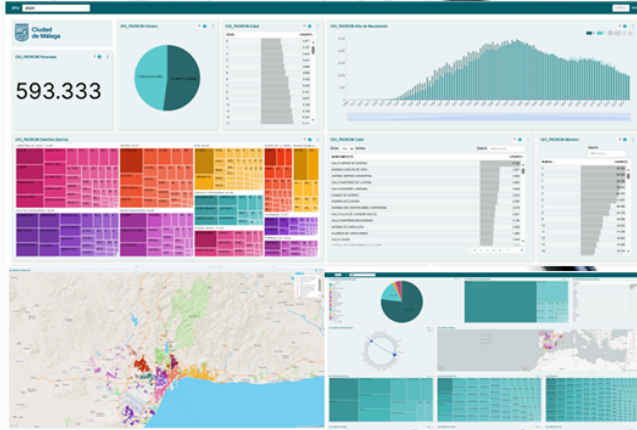
# SISTEMA DINÁMICO DE DATOS SOCIODEMOGRÁFICOS DE LA CIUDAD DE MÁLAGA



Se trata de mostrar la Idea Innovadora "Sistema de análisis dinámico de datos sociodemográficos de la ciudad de Málaga" que desde el Observatorio Municipal para Inclusión Social de Málaga se ha desarrollado y ha recibido el **Tercer Premio al Concurso de Ideas Innovadoras del Ayuntamiento** y que se ha propuesto en el **Plan Estratégico de Derechos Sociales de 2026-2030**.

Como aportación a la Investigación en el campo de los Servicios Sociales de Atención Primaria, los más cercanos a la comunidad, la puerta de entrada al Sistema Público de Servicios Sociales.

El Observatorio está compuesto por tres profesionales del Trabajo Social y la Informática, con especialización en Intervención e Investigación Social y Comunitaria. Cuenta con la colaboración del Grupo de investigación HUM-590 "Calidad de vida e intervención comunitaria y organizacional" a partir del convenio firmado con la Universidad de Málaga en el marco del "Diagnóstico Social de la ciudad de Málaga", entendido como un proceso continuo de Análisis de la Realidad Social. Desde 2022 forma parte de la Cátedra de Inclusión Social.



**Conclusiones:**

**Contribución a la mejora en el servicio público**

- 1. Herramienta para la ciudadanía y para profesionales de la acción social, otras áreas de intervención, investigadores y personas para la planificación y toma de decisiones.
- 2. Estrategia del Ayuntamiento de Málaga de basar gran parte de su gobernanza en la información generada por los datos y en el conocimiento de la sociedad malagueña.
- 3. Impulsa la generación y análisis de información sociodemográfica para la planificación, sino que también contribuye al conocimiento y análisis de los fenómenos de exclusión social.

**Impacto en la ciudadanía**

- 1. Participación activa de la ciudadanía en el conocimiento de su barrio, de su distrito.
- 2. Los datos que ofrece a la ciudadanía una visión territorial de las variables sociodemográficas. Generación de opinión.
- 3. Los estudios e investigaciones que se realizan por este sistema, van a tener repercusión de forma directa en muchos sectores de la población (especialmente los más desfavorecidos) y de forma indirecta en todos y en la ciudadanía.

**Observatorio Municipal para la Inclusión Social**

**Equipo que ha desarrollado la idea innovadora**

- 1. Dirección General de Gestión, Agencia de Iniciativas, Málaga en Administración y Dirección de Empresas, Bachillerato en Matemáticas, Área de Innovación, Ayuntamiento de Málaga.
- 2. Juan Antonio Becerra García, Máster, Informática y Máster en Investigación e Intervención Social y Comunitaria, Área de Innovación, Ayuntamiento de Málaga.
- 3. María del Puerto Esteban Verdú, Trabajo Social, Máster en Investigación e Intervención Social, Área de Derechos Sociales, Igualdad, Accesibilidad y Políticas Sociales, Universidad de Málaga.
- 4. Carlos Sanjaume, Trabajo Social, Máster en Investigación e Intervención Social y Comunitaria, Área de Derechos Sociales, Igualdad, Accesibilidad y Políticas Sociales, Universidad de Málaga.

**Publicaciones de Estudios e Investigaciones**

<https://observatoriosocial.malaga.es/>

<https://serviciosociales.malaga.es/>



**Área de Derechos Sociales, Diversidad, Igualdad y Accesibilidad**

