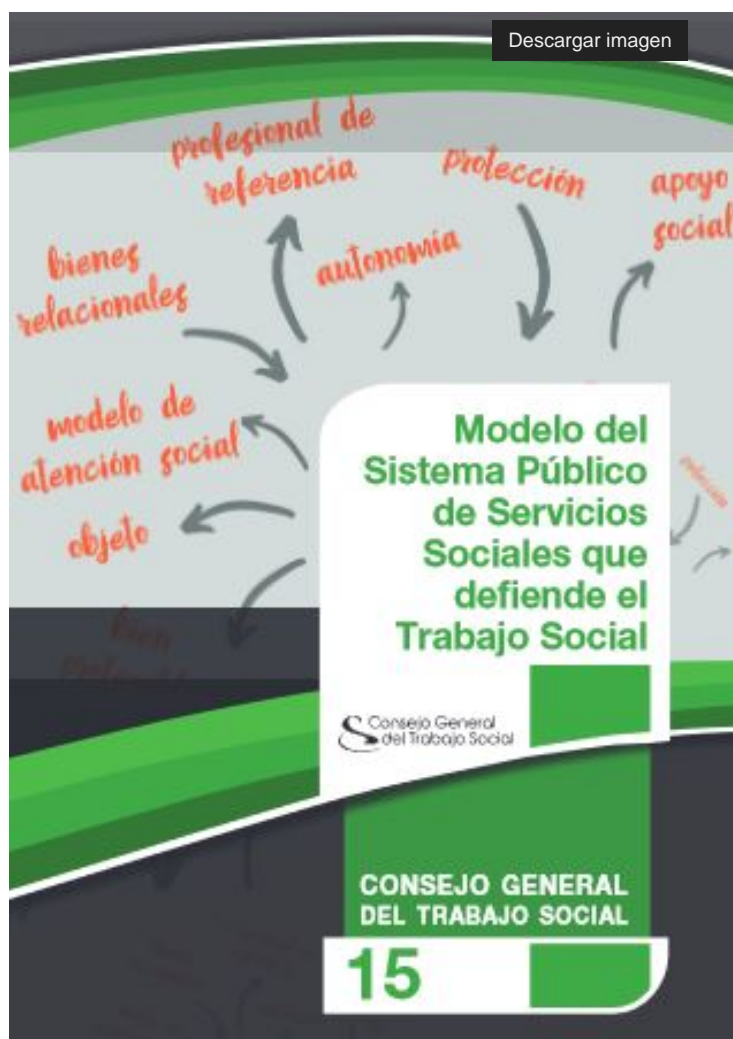


Modelo sistema Público Servicios sociales



El informe contiene la propuesta de Modelo del Sistema Público de Servicios Sociales, que presenta y lidera el trabajo social para el siglo XXI. Se trata de un documento confeccionado a partir de los materiales, consensos y conclusiones resultantes de un proceso de estudio, reflexión y discusión, tendente a la reconceptualización del Sistema Público de Servicios Sociales y del papel de nuestra profesión en este sistema.

Son muchas las profesionales del trabajo social que han realizado fundadas críticas en foros profesionales y académicos diversos acerca del papel residual de un sistema que no es universal, que está diseñado para la gestión de prestaciones que constituyen un control de la población empobrecida, y donde las prestaciones y el control de éstas se constituyen como elemento central de nuestro trabajo. La misión del trabajo social se ha olvidado, acompañar a las personas, familias, grupos y comunidades hacia dinámicas de emancipación, autonomía y transformación social; mientras que se ha abandonado la misión de los Servicios Sociales, la promoción, y protección de la convivencia e interacción en el entorno familiar y comunitario y el desarrollo de la autonomía persona

No hay ficheros en esta galería

Descarga Documento

[<http://observatoriosocial.malaga.eu/export/sites/omis/.galleries/Documentacion-de-Interes-documentos/Ano-2022>]

13149.19 Formato: pdf