

2024

# Datos demográficos Málaga

Cifras e indicadores demográficos de la ciudad de Málaga

La información demográfica de la ciudad de Málaga se ha elaborado a partir de los datos del Padrón de Habitantes a 1 de enero 2023.



Ciudad  
de Málaga

Área de Derechos Sociales,  
Diversidad, Igualdad  
y Accesibilidad





Ayuntamiento de Málaga  
Área de Derechos Sociales, Diversidad, Igualdad y Accesibilidad  
CEMI  
GESTRISAM  
Observatorio Municipal para la Inclusión Social  
Área de Derechos Sociales, Diversidad, Igualdad y Accesibilidad  
C/ Concejal Muñoz Cerván, 3 – Módulo 3  
Tel. 951 926 149

[Observatorio.social@malaga.eu](mailto:Observatorio.social@malaga.eu)

<http://derechossociales.malaga.eu/>

<http://observatoriosocial.malaga.eu/>

Queda permitida la libre reproducción de cualquier extracto de este documento siempre que se cite la procedencia.

Las Tablas de datos completas de las que se han obtenido las cifras que figuran en este documento, están disponibles para profesionales e investigadores en el Observatorio Municipal para la Inclusión Social.

INDICE

1 Introducción .....4

    1.1 División territorial .....4

2 Mapa de las ZBSS en la Ciudad de Málaga.....5

    2.1 Cifras e indicadores demográficos de la Ciudad de Málaga .....5

## 1 Introducción

Málaga: Población y Territorio, se configura como un conjunto de cifras e indicadores que resumen el perfil demográfico de la población residente en la ciudad, permite observar la evolución de los principales fenómenos demográficos (natalidad, fecundidad y mortalidad), el crecimiento y la estructura de la población (edad, sexo y nacionalidad).

Se proporcionan al mismo tiempo cifras e indicadores a nivel nacional y de nuestra comunidad autónoma que nos permiten compararlos con los de la ciudad y relativizar así su significado.

En este informe se ofrece la información desagregada de los ámbitos geográficos: Distrito municipal, Zona Básica de Servicios Sociales (ZBSS).

Las cifras e indicadores de la Ciudad de Málaga a 1 de enero de 2023, se han calculado a partir de la información que proporciona el Padrón Municipal de Habitantes y los registros de nacimientos y defunciones. Los indicadores nacionales y autonómicos se han obtenido de diferentes publicaciones del Instituto Nacional de Estadística.

### 1.1 División territorial

Según la Ley 9/2016, de 27 de Diciembre, de Servicios Sociales de Andalucía, “Los servicios sociales comunitarios estarán referenciados a un territorio y a una población determinada y se desarrollarán desde los centros de servicios sociales comunitarios<sup>1</sup>”.

También, según la citada Ley, “el ámbito territorial de referencia del centro de servicios sociales comunitarios será la Zona Básica de Servicios Sociales, debiendo disponer cada zona de, al menos, un centro de servicios sociales comunitarios<sup>2</sup>”.

Cada Zona Básica de Servicios Sociales se subdivide en Unidades de Trabajo Social (UTS), demarcaciones geográficas de ámbito inferior, con objeto de acercar al ciudadano los servicios y prestaciones del Centro de Servicios Sociales.

Por último, con el fin de conocer mejor a la población y planificar la intervención comunitaria, la Unidad de Trabajo Social se divide a su vez en ámbitos geográficos más pequeños, el Núcleo de Trabajo Social (NTS).

En conjunto el Mapa de Trabajo Social de la ciudad, en su división territorial, está configurado como sigue:

12 Zonas Básicas de Servicios Sociales (ZBSS).

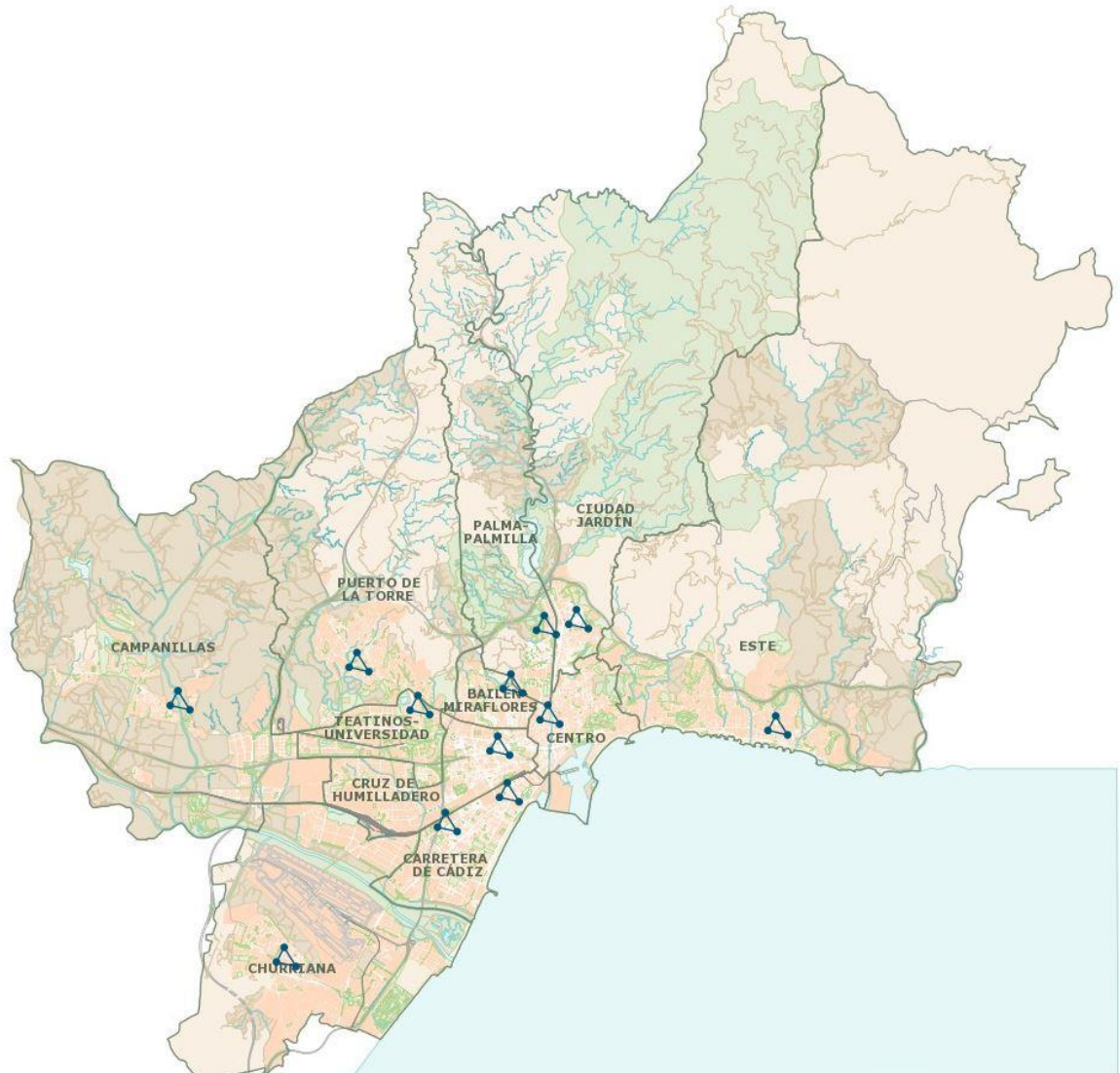
64 Unidades de Trabajo Social (UTS).

185 Núcleos de Trabajo Social (NTS).

<sup>1</sup> Ley 9/2016, de 27 de Diciembre, de Servicios Sociales de Andalucía. Art. 27, apdo. 4

<sup>2</sup> Ley 9/2016, de 27 de Diciembre, de Servicios Sociales de Andalucía. Art. 29, apdo. 2

## 2 Mapa de las ZBSS en la Ciudad de Málaga



### 2.1 Cifras e indicadores demográficos de la Ciudad de Málaga

## CIFRAS E INDICADORES DEMOGRÁFICOS DE LA CIUDAD DE MÁLAGA a 1 de enero de 2023

## Población total

Nº total de habitantes <sup>1</sup>	MÁLAGA		TOTAL NACIONAL		ANDALUCÍA	
	586.770		48.085.361		8.584.147	
Evolución <sup>2</sup>	MÁLAGA		TOTAL NACIONAL		ANDALUCÍA	
	nº	Incremento	nº	Incremento	nº	Incremento
2016	571.069	-1.878	46.557.008	-67.374	8.388.107	-10.936
2017	570.006	-1.063	46.572.132	15.124	8.379.820	-8.287
2018	573.832	3.826	46.722.980	150.848	8.384.408	4.588
2019	576.094	2.262	47.026.208	303.228	8.414.240	29.832
2020	580.469	4.375	47.450.795	424.587	8.464.411	50.171
2021	579.984	-485	47.385.107	-65.688	8.472.407	7.996
2022	580.032	48	47.475.420	90.313	8.500.187	27.780
2023	586.770	6.738	48.085.361	609.941	8.584.147	83.960

Superficie total <sup>3</sup> (Km <sup>2</sup> )	MÁLAGA		TOTAL NACIONAL		ANDALUCÍA	
	397,7		2.317		2.528	
DENSIDAD DE POBLACIÓN <sup>4</sup> (Habit/Km <sup>2</sup> )	1.475		2.317		2.528	

## Hogares

Nº total de Hogares <sup>5</sup>	MÁLAGA		TOTAL NACIONAL		ANDALUCÍA	
	225.349		19.102.518		3.343.266	
MEDIA DE PERSONAS POR HOGAR <sup>6</sup>	2,60		2,54		2,62	
Hogares unipersonales	nº	%	nº	%	nº	%
	62.956	27,9	5.357.307	28,0	887.875	26,6
Habitados por personas mayores de 64 años	26.039 41,4					
Hombres	6.777 26,0					
Mujeres	19.262 74,0					

## Movimiento natural de población durante 2022

	MÁLAGA		TOTAL NACIONAL		ANDALUCÍA	
Nacimientos <sup>7</sup>	<b>4.223</b>		<b>329.251</b>		<b>62.967</b>	
Hombres	2.150	50,9	169.602	51,5	32.459	51,5
Mujeres	2.073	49,1	159.649	48,5	30.508	48,5
Defunciones <sup>7</sup>	<b>5.278</b>		<b>464.417</b>		<b>78.962</b>	
Hombres	2.570	48,7	234.362	50,5	40.451	51,2
Mujeres	2.708	51,3	230.055	49,5	38.511	48,8
CRECIMIENTO NATURAL O VEGETATIVO <sup>8</sup>	<b>-1.055</b>		<b>-135.166</b>		<b>-15.995</b>	
TASA DE NATALIDAD <sup>9</sup>	<b>7,2</b>		<b>6,9</b>		<b>7,4</b>	
TASA DE FECUNDIDAD <sup>10</sup>	<b>31,4</b>		<b>31,4</b>		<b>32,9</b>	
TASA DE MORTALIDAD <sup>11</sup>	<b>9,0</b>		<b>9,7</b>		<b>9,2</b>	
Hombres	<b>9,1</b>		<b>9,93</b>		<b>9,6</b>	
Mujeres	<b>8,9</b>		<b>9,41</b>		<b>8,9</b>	

## Distribución territorial

Distrito municipal	Habitantes	%	Hogares	%	Sup. Km2	Habits/Km2
1. MÁLAGA-CENTRO	82.274	14	35.519	15,8	7,16	<b>11.496</b>
2. MÁLAGA ESTE	56.103	9,6	20.116	8,9	127,60	<b>440</b>
3. CIUDAD JARDÍN	37.092	6,3	14.078	6,2	76,25	<b>486</b>
4. BAILÉN-MIRAFLORE	61.629	10,5	24.314	10,8	3,06	<b>20.126</b>
5. PALMA-PALMILLA	31.172	5,3	11.075	4,9	25,45	<b>1.225</b>
6. CRUZ DE HUMILLADERO	86.353	14,7	34.442	15,3	9,37	<b>9.213</b>
7. CARRETERA DE CÁDIZ	115.170	19,6	45.110	20,0	8,09	<b>14.239</b>
8. CHURRIANA	21.316	3,6	7.491	3,3	34,35	<b>620</b>
9. CAMPANILLAS	19.932	3,4	6.876	3,1	58,49	<b>341</b>
10. PUERTO DE LA TORRE	33.746	5,8	11.505	5,1	42,46	<b>795</b>
11. TEATINOS-UNIVERSIDAD	41.983	7,2	14.823	6,6	5,42	<b>7.740</b>



## Distribución territorial

ZBSS	Habitantes	%	Hogares	%	Sup. Km2	Habits/Km2
1. CENTRO	82.274	14,0	35.519	15,8	7,16	<b>11.496</b>
2. ESTE	56.103	9,6	20.116	8,9	127,60	<b>440</b>
3. CIUDAD JARDÍN	37.092	6,3	14.078	6,2	76,25	<b>486</b>
4. BAILÉN-MIRAFLORE	61.629	10,5	24.314	10,8	3,06	<b>20.126</b>
5. PALMA-PALMILLA	31.172	5,3	11.075	4,9	25,45	<b>1.225</b>
6. CRUZ DE HUMILLADE	86.353	14,7	34.442	15,3	9,37	<b>9.213</b>
7. CARRETERA DE CÁD	68.101	11,6	26.254	11,7	5,85	<b>11.632</b>
8. CHURRIANA	21.316	3,6	7.491	3,3	34,35	<b>620</b>
9. CAMPANILLAS	19.932	3,4	6.876	3,1	58,49	<b>341</b>
10. PUERTO DE LA TOR	33.746	5,8	11.505	5,1	42,46	<b>795</b>
11. TEATINOS-UNIVERS	41.983	7,2	14.823	6,6	5,42	<b>7.740</b>
12. HUELIN	47.069	8,0	18.856	8,4	2,23	<b>21.074</b>

## Estructura de la población

	MÁLAGA		TOTAL NACIONAL		ANDALUCÍA	
Sexo <sup>1</sup>	nº	%	nº	%	nº	%
Hombres	281.499	48,0	23.565.593	49,0	4.229.831	49,3
Mujeres	305.271	52,0	24.519.768	51,0	4.354.316	50,7
Edad, grandes grupos <sup>1</sup>	nº	%	nº	%	nº	%
0 a 15 años	88.574	15,1	7.054.555	14,7	1.341.643	15,6
16 a 64 años	387.317	66,0	31.343.030	65,2	5.674.464	66,1
65 años y más	110.879	18,9	9.687.776	20,1	1.568.040	18,3
Edad y sexo, grandes grupos <sup>1</sup>	nº	%	nº	%	nº	%
0 a 15 años						
Hombres	45.434	51,3	3.630.838	51,5	690.634	51,5
Mujeres	43.140	48,7	3.423.717	48,5	651.009	48,5
16 a 64 años						
Hombres	190.230	49,1	15.721.215	50,2	2.849.016	50,2
Mujeres	197.087	50,9	15.621.815	49,8	2.825.448	49,8
65 años y más						
Hombres	45.835	41,3	4.213.540	43,5	690.181	44,0
Mujeres	65.044	58,7	5.474.236	56,5	877.859	56,0

Edad y sexo, ciclos <sup>1</sup>	TOTAL MÁLAGA		Hombres		Mujeres	
	nº	%	nº	%	nº	%
Menores de 0 a 2	12.808	2,2	6.553	51,2	6.255	48,8
Menores de 3 a 5	14.701	2,5	7.571	51,5	7.130	48,5
Menores de 6 a 11	34.901	5,9	17.923	51,4	16.978	48,6
Menores de 12 a 15	26.164	4,5	13.387	51,2	12.777	48,8
Menores de 16 y 17	13.279	2,3	6.816	51,3	6.463	48,7
Jóvenes de 18 a 24	45.315	7,7	23.367	51,6	21.948	48,4
Jóvenes de 25 a 29	33.191	5,7	16.722	50,4	16.469	49,6
30 a 44 años	123.254	21,0	60.888	49,4	62.366	50,6
45 a 64 años	172.278	29,4	82.437	47,9	89.841	52,1
65 a 84 años	95.484	16,3	40.941	42,9	54.543	57,1
85 y más años	15.395	2,6	4.894	31,8	10.501	68,2

Edad y sexo, grupos quinquenales <sup>1</sup>	TOTAL MÁLAGA		Hombres		Mujeres	
	nº	%	nº	%	nº	%
0 a 4	22.179	3,8	11.370	51,3	10.809	48,7
5 a 9	27.935	4,8	14.356	51,4	13.579	48,6
10 a 14	31.781	5,4	16.346	51,4	15.435	48,6
15 a 19	33.208	5,7	16.968	51,1	16.240	48,9
20 a 24	32.065	5,5	16.577	51,7	15.488	48,3
25 a 29	33.191	5,7	16.722	50,4	16.469	49,6
30 a 34	36.742	6,3	18.245	49,7	18.497	50,3
35 a 39	40.722	6,9	19.940	49,0	20.782	51,0
40 a 44	45.790	7,8	22.703	49,6	23.087	50,4
45 a 49	47.461	8,1	23.449	49,4	24.012	50,6
50 a 54	44.583	7,6	21.561	48,4	23.022	51,6
55 a 59	43.269	7,4	20.396	47,1	22.873	52,9
60 a 64	36.965	6,3	17.031	46,1	19.934	53,9
65 a 69	31.623	5,4	13.956	44,1	17.667	55,9
70 a 74	26.725	4,6	11.636	43,5	15.089	56,5
75 a 79	22.955	3,9	9.782	42,6	13.173	57,4
80 a 84	14.181	2,4	5.567	39,3	8.614	60,7
85 a 89	9.601	1,6	3.238	33,7	6.363	66,3
90 a 94	4.147	0,7	1.173	28,3	2.974	71,7
95 a 99	971	0,2	248	25,5	723	74,5
100 y más	676	0,1	235	34,8	441	65,2

Principales indicadores:	MÁLAGA	TOTAL NACIONAL	ANDALUCÍA
EDAD MEDIA <sup>12</sup>	<b>42,7</b>	<b>44,2</b>	<b>43,0</b>
Hombres	41,1	42,9	41,8
Mujeres	44,2	45,5	44,1
INDICE DE JUVENTUD <sup>13</sup>	<b>77,9</b>	<b>70,8</b>	<b>81,5</b>
INDICE DE ENVEJECIMIENTO <sup>14</sup>	<b>125,2</b>	<b>137,3</b>	<b>116,9</b>
TASA DE DEPENDENCIA <sup>15</sup>	<b>51,5</b>	<b>53,4</b>	<b>51,3</b>
TASA DE DEPENDENCIA DE LA POBLACION < 16 AÑOS <sup>16</sup>	<b>22,9</b>	<b>22,5</b>	<b>23,6</b>
TASA DE DEPENDENCIA DE LA POBLACION > 64 AÑOS <sup>17</sup>	<b>28,6</b>	<b>30,9</b>	<b>27,6</b>

Nacionalidad <sup>1</sup>	MÁLAGA		TOTAL NACIONAL		ANDALUCÍA	
	nº	%	nº	%	nº	%
Población española	527.652	89,9	41.995.741	87,3	7.770.423	90,5
Población extranjera	59.086	10,1	6.089.620	9,9	813.724	7,4

Evolución<sup>2</sup>

	MALAGA			TOTAL NACIONAL			ANDALUCIA		
	Españoles	Extranjeros	% Ext.	Españoles	Extranjeros	% Ext.	Españoles	Extranjeros	% Ext.
2016	526.701	44.352	7,8	41.938.427	4.618.581	9,9	7.768.101	620.006	7,4
2017	527.499	42.493	7,5	41.999.325	4.572.807	9,8	7.773.545	606.275	7,2
2018	528.437	45.376	7,9	41.988.289	4.734.691	10,1	7.763.012	621.396	7,4
2019	529.229	46.865	8,1	41.989.330	5.036.878	10,7	7.758.685	655.555	7,8
2020	529.359	51.077	8,8	42.016.642	5.434.153	11,5	7.762.393	702.018	8,3
2021	528.858	51.126	8,8	41.944.959	5.440.148	11,5	7.760.491	711.916	8,4
2022	527.778	52.254	9,0	41.932.488	5.542.932	11,7	7.758.809	741.378	8,7
2023	527.652	59.086	10,1	41.995.741	6.089.620	12,7	7.770.423	813.724	9,5

Nacionalidad. Distribución por Distritos <sup>1</sup>	Pobl. Española		Pobl. Extranjera		
	nº	%	nº	%	% Dto.
CENTRO	69.181	13,1	13.085	22,1	15,90
ESTE	51.611	9,8	4.492	7,6	8,01
CIUDAD JARDIN	34.481	6,5	2.610	4,42	7,04
BAILEN-MIRAFLORES	54.072	10,2	7.554	12,8	12,26
PALMA-PALMILLA	27.468	5,2	3.700	6,26	11,87
CRUZ DE HUMILLADERO	76.900	14,6	9.444	16	10,94
CTRA. DE CADIZ	103.097	19,5	12.068	20,4	10,48
CHURRIANA	19.699	3,7	1.617	2,74	7,59
CAMPANILLAS	18.845	3,6	1.085	1,84	5,44
PUERTO DE LA TORRE	32.348	6,1	1.398	2,37	4,14
TEATINOS-UNIVERSIDAD	39.950	7,6	2.033	3,44	4,84

	MÁLAGA		TOTAL NACIONAL		ANDALUCÍA	
	nº	%	nº	%	nº	%
<b>Nacionalidad. Sexo<sup>1</sup></b>						
Población española						
Hombres	252.756	47,9	20.522.182	48,9	3.819.161	49,1
Mujeres	274.896	52,1	21.473.559	51,1	3.951.262	50,9
Población extranjera						
Hombres	28.720	48,6	3.043.411	50,0	410.670	50,5
Mujeres	30.366	51,4	3.046.209	50,0	403.054	49,5
<b>Población extranjera. Edad, grandes grupos<sup>1</sup></b>						
de 0 a 15 años	7.940	13,4	891.950	14,6	112.443	13,8
de 16 a 64 años	47.773	80,8	4.726.961	77,6	606.787	74,6
65 años y más	3.405	5,8	470.709	7,7	94.494	11,6
<b>Población extranjera. Edad y sexo, grandes grupos<sup>1</sup></b>						
0 a 15 años						
Hombres	4.064	51,2	460.275	51,6	58.193	51,8
Mujeres	3.876	48,8	431.675	48,4	54.250	48,2
16 a 64 años						
Hombres	23.368	48,9	2.365.696	50,0	305.778	50,4
Mujeres	24.405	51,1	1.605.805	34,0	193.339	31,9
65 años y más						
Hombres	1.311	38,5	217.440	46,2	46.699	49,4
Mujeres	2.094	61,5	253.269	53,8	47.795	50,6

**Población extranjera. Principales nacionalidades<sup>1</sup>**

	MALAGA		TOTAL NACIONAL		ANDALUCIA			
	nº	%	nº	%	nº	%		
MARRUECOS	9.616	16,3	Marruecos	893.953	14,7	Marruecos	169.716	20,9
UCRANIA	5.966	10,1	Rumanía	629.755	10,3	Reino Unido	88.660	10,9
PARAGUAY	4.172	7,1	Colombia	453.911	7,5	Rumanía	74.307	9,1
ITALIA	3.827	6,5	Italia	301.791	5,0	Colombia	38.975	4,8
COLOMBIA	3.670	6,2	Reino Unido	284.037	4,7	Italia	30.492	3,7
CHINA	3.329	5,6	Venezuela	278.159	4,6	Ucrania	27.830	3,4
VENEZUELA	2.933	5,0	China	219.929	3,6	Venezuela	21.457	2,6
ARGENTINA	2.819	4,8	Ucrania	193.238	3,2	China	21.451	2,6
RUMANÍA	1.676	2,8	Perú	172.045	2,8	Argentina	19.467	2,4
RUSIA	1.520	2,6	Honduras	156.969	2,6	Alemania	18.349	2,3
REINO UNIDO	1.237	2,1	Alemania	125.792	2,1	Senegal	17.120	2,1
NIGERIA	1.216	2,1	Francia	120.771	2,0	Rusia	16.492	2,0
BRASIL	1.142	1,9	Ecuador	120.034	2,0	Francia	15.748	1,9
FRANCIA	1.074	1,8	Argentina	119.252	2,0	Paraguay	13.608	1,7
HONDURAS	814	1,4	Bulgaria	115.222	1,9	Nicaragua	12.328	1,5

	MÁLAGA		TOTAL NACIONAL		ANDALUCÍA	
	nº	%	nº	%	nº	%
<b>Población extranjera. Continente-nacionalidad<sup>1</sup></b>						
Sudamérica	16.734	28,3	1.472.831	24,2	133.454	16,4
Africa	12.898	21,8	1.239.604	20,4	220.341	27,1
País de la UE27_2020 sin España	10.607	17,9	1.690.732	27,8	222.062	27,3
País de Europa menos UE27_2020	10.052	17,0	678.437	11,1	145.002	17,8
Asia	5.123	8,7	499.134	8,2	42.797	5,3
Centroamérica y Caribe	2.498	4,2	415.530	6,8	36.030	4,4
América del Norte	1.139	1,9	85.330	1,4	12.842	1,6
Oceanía	35	0,1	4.018	0,1	642	0,1

*Fuentes:*

- (1) - Población de Málaga: GESTRISAM, Ayuntamiento de Málaga. Padrón de Habitantes a 1 de enero de 2023  
- Total Nacional y Andalucía: INE. Estadística Continua de Población 1 de enero de 2023.
- (3) CEMI, Ayuntamiento de Málaga, Superficies de las nuevas divisiones territoriales de Málaga 2023
- (4) - Málaga: Elaboración propia a partir de los datos del CEMI y GESTRISAM, Ayuntamiento de Málaga. Superficies 2023 y Padrón de Habitantes a 1 de enero de 2023.  
- Total Nacional y Andalucía: Elaboración propia a partir de datos del INE. Estadística Continua de Población 1 de enero de 2023.
- (5) Málaga elaboración propia a partir de los datos del Padrón de Habitantes de Málaga a 1 de enero de 2023.  
\*Nacional y Andalucía: Elaboración a partir de últimos datos del INE Estadística Continua de Población 1 de enero de 2023.
- (6) - Málaga: Elaboración propia a partir de los datos del Padrón de Habitantes de Málaga a 1 de enero de 2023.  
- Total Nacional y Andalucía: INE, Indicadores Sociales 2023.
- (7) y (8) - Málaga: GESTRISAM, Ayuntamiento de Málaga. Tablas de Nacimientos y Defunciones 2022.  
- Total Nacional y Andalucía: INE. Movimiento natural de población 2022.
- (9) (10) (11) y (12) - Málaga: Elaboración propia a partir de los datos del Padrón de Habitantes de Málaga a 1 de enero de 2023.  
- Total Nacional y Andalucía: INE, Indicadores Demográficos Básicos 2023.
- (13) (15) (16) y (17) - Málaga: Elaboración propia a partir de los datos del Padrón de Habitantes de Málaga a 1 de enero de 2023.  
- Total Nacional y Andalucía: INE, Indicadores Demográficos Básicos 2023.
- (14) - Málaga: Elaboración propia a partir de los datos del Padrón de Habitantes de Málaga a 1 de enero de 2023.  
- Total Nacional y Andalucía: Elaboración propia a partir de datos del INE. Estadística Continua de Población 1 de enero de 2023.

*Notas:*

- (4) La densidad de población calculada a nivel Nacional expresa la densidad media de las 50 provincias españolas y en el caso de Andalucía la densidad media de las 8 provincias de la comunidad.
- (5) Hogares: Domicilios en los que al menos aparece empadronada una persona. Constituyen un hogar las personas que habitan en la misma vivienda, independientemente de sus lazos familiares.
- (8) Crecimiento vegetativo: Diferencia entre Nacimientos y Defunciones en un año determinado.
- (9) Tasa de natalidad: Nacimientos en un año por cada 1000 habitantes.
- (10) Tasa de fecundidad: Nacimientos por cada 1000 mujeres en edad fértil (15 a 49 años).
- (11) Tasa de mortalidad: Defunciones en un año por cada 1000 habitantes.
- (12) Edad media: Sumatorio de todas las edades (año a año) / total de la población.
- (13) Índice de juventud: Expresa la relación entre la población menor de 20 años y la de 60 años y más. Porcentaje.
- (14) Índice de envejecimiento: Expresa la relación entre la población de 65 y más años y la población de 0 a 15 años. Porcentaje.
- (15) Tasa de dependencia: Expresa la relación entre la población dependiente (0 a 15 y 65 y más años) y la población de 16 a 64 años. Porcentaje.
- (16) Tasa de dependencia de la población menor de 16 años: Expresa la relación entre la población 0 a 15 años y la población de 16 a 64 años. Porcentaje.
- (17) Tasa de dependencia de la población mayor de 64 años: Expresa la relación entre la población de 65 y más años y la población de 16 a 64 años. Porcentaje.
- (18) Los apátridas están fuera del recuento de población extranjera.

