

# Geoportal, una herramienta más al servicio de los Profesionales de los Centros de Servicios Sociales

**BREVE DESCRIPCIÓN:** El Ayuntamiento de Málaga pone a disposición de su personal municipal y ciudadanía en general la web denominada geoPORTAL ([geoportal.malaga.eu](http://geoportal.malaga.eu)) y desarrollada por el Centro Municipal de Informática (CEMI); cuya finalidad es ofrecer el acceso a una serie de recursos y servicios basados en información geográfica.

Tal y como se describe en su propia web, el geoPORTAL es una herramienta que permite el acceso y la visualización de los datos geoespaciales utilizando un navegador estándar.

Dentro de los objetivos que persigue, se encuentran los siguientes:

- Que el Ayuntamiento de Málaga disponga de una herramienta común y adecuada para la visualización de la información georreferenciada.
- Unificar los datos para poder llevar a cabo su posterior explotación.
- Evitar la dispersión de la información.
- Potenciar el uso de la cartografía municipal.
- Ayudar a todas las Áreas Municipales que necesiten presentar sus datos georreferenciados en un plano.
- Presentar a la ciudadanía todos los datos geoposicionados en un navegador web estándar a través de Internet.

Desde el Observatorio Municipal para la Inclusión Social consideramos esta herramienta muy útil para poder obtener información respecto al Mapa de Servicios Sociales de la Ciudad y ofrecer la posibilidad de contribuir a la realización de estudios sociales que tengan como base el territorio.

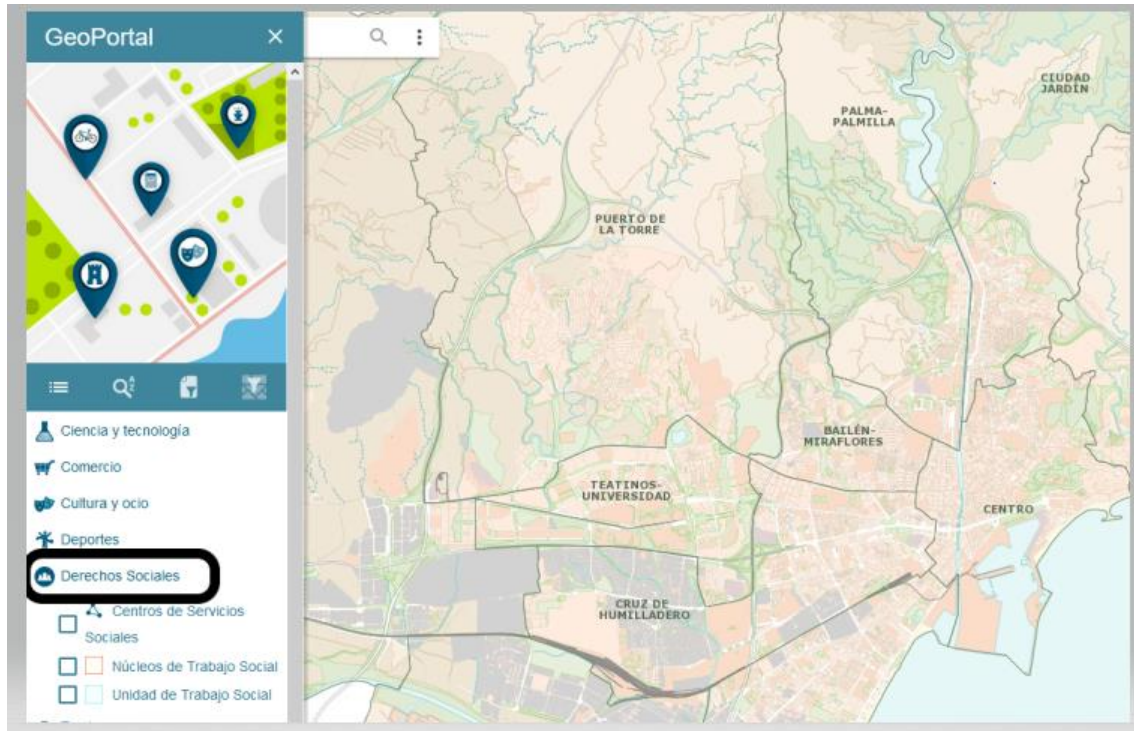
Centrándonos en el interés que reviste para los y las profesionales de los Centros de Servicios Sociales el geoPORTAL, vamos a distinguir las funcionalidades clave:

- 1) Por un lado, va a permitir hacer consultas específicas introduciendo calle y número, lo que va a posibilitar geolocalizar un domicilio y obtener los datos de Distrito, UTS y NTS dentro del mapa de servicios sociales.
- 2) Geolocalizar y obtener los datos de una ubicación dentro del mapa actual de SS.SS ZBSS, UTS Y NTS
- 3) Nos va a permitir obtener mapas concretos de ZBSS, UTS y NTS a través del uso de las herramientas que nos ofrece la web.
- 4) Posibilidad de Filtrado de Datos.

- 5) Además, el geoPORTAL incorpora distintas utilidades de gran interés para los y las profesionales.

### NAVEGABILIDAD:

Una vez que accedemos al geoPORTAL, [geoportal.malaga.eu](http://geoportal.malaga.eu), en el desplegable de la izquierda, seleccionamos “ÁREA DE DERECHOS SOCIALES”.



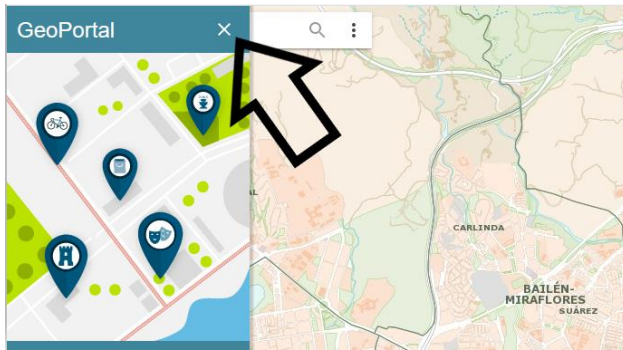
Una vez que pinchamos en “Derechos Sociales”, vamos a poder seleccionar la información que queremos que se nos muestre; pudiendo visualizar la ubicación de todos los Centros de Servicios Sociales, los Núcleos de Trabajo Social y las Unidades de Trabajo Social; dentro del mapa de la ciudad de Málaga.

De este modo, utilizando la cartografía municipal, el callejero y los datos del mapa de Servicios Sociales de la ciudad podemos encontrar de una forma muy visual información al respecto.

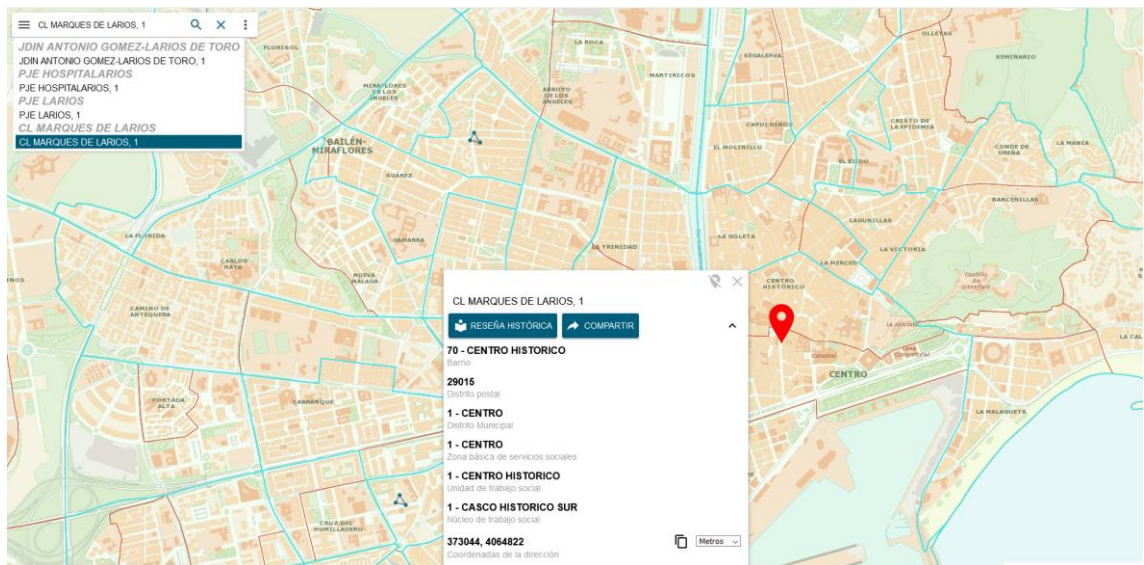
### GUÍA DE USO

- **¿Cómo encontrar una dirección o domicilio y sus datos, en correspondencia con el mapa de SS.SS dentro del mapa de SS.SS. en los datos que se ofrecen, además de la reseña histórica?**

Para ello, cerramos el menú de geoPORTAL pinchando en es “aspa” para cerrar ese submenú y poder situarnos en callejero:



Introducimos nombre de la calle (o parte del nombre) y número (si disponemos de él). En este caso, y a modo de ejemplo, hemos introducido la calle Marqués de Larios, 1.



De esta forma podemos obtener toda la información al respecto. Se trata de una dirección ubicada en el Distrito Centro, cuya ZBSS es Centro, la UTS es Centro Histórico, el NTS Casco Histórico Sur, además de información sobre la reseña histórica, el código postal y las coordenadas.

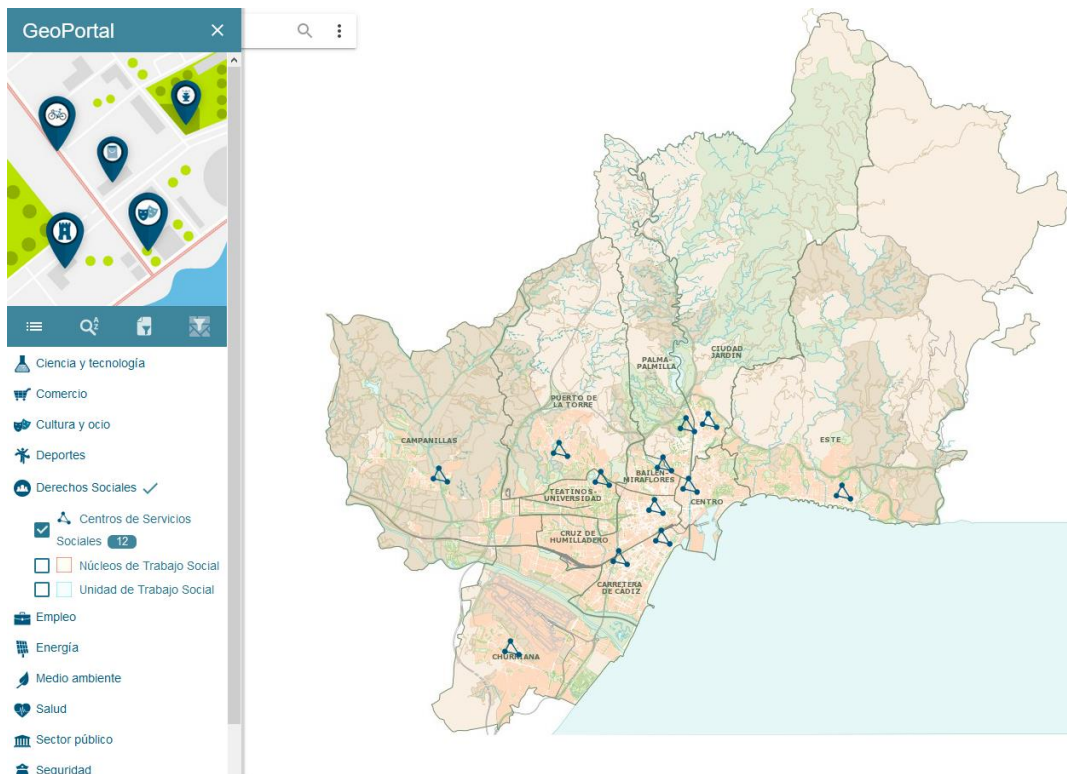
Para volver al menú del geoPORTAL desde el callejero, lo hacemos pinchando en las tres barras horizontales:



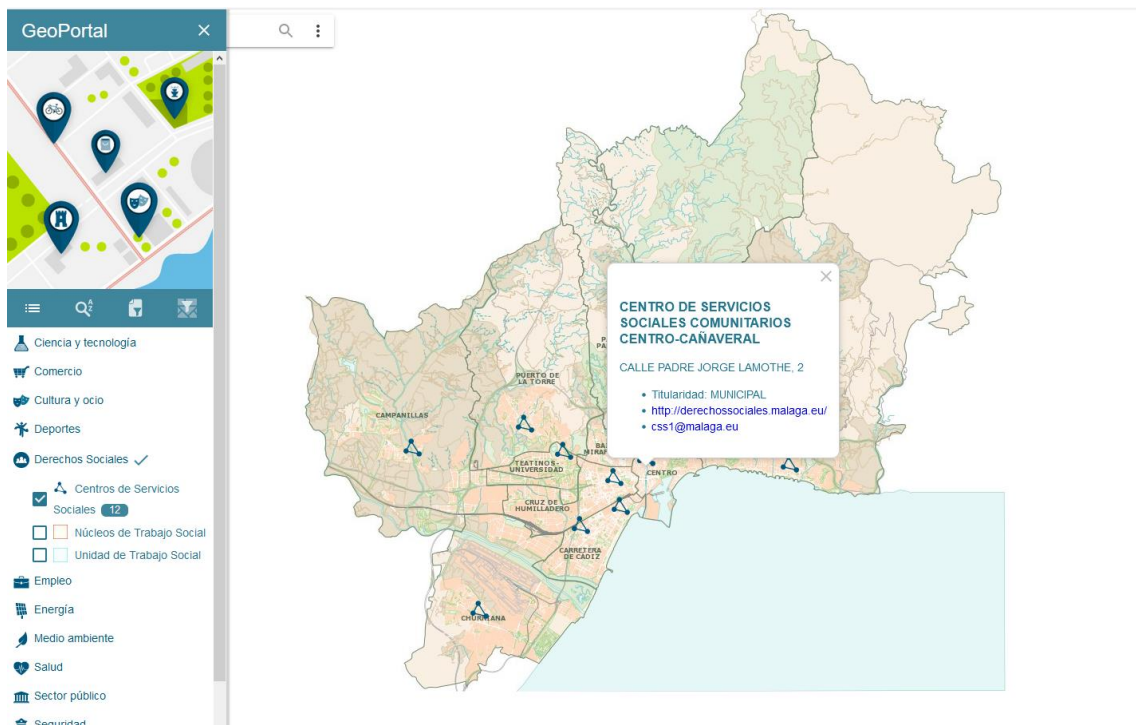
- ¿Cómo visualizar todos los CSS de la Ciudad y obtener información de los mismos?



Para ello, vamos a seleccionar dentro de la pestaña “Derechos Sociales” el apartado de “Centros de Servicios Sociales” y aparecerán, dentro del mapa de la ciudad, donde se encuentran situados los mismos.

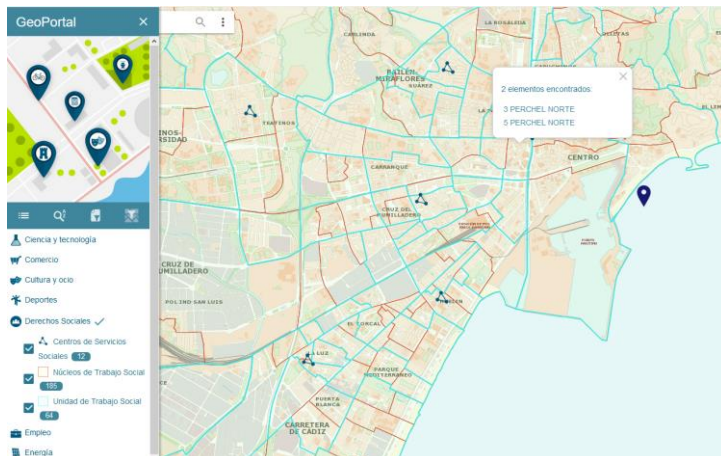
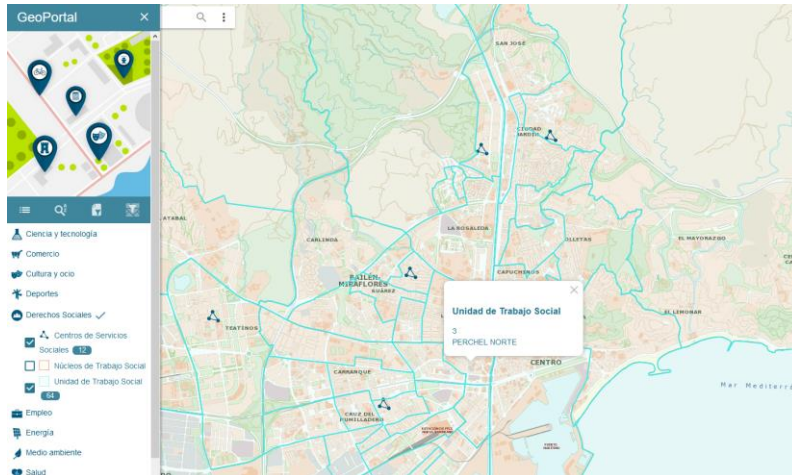


También podemos pinchar sobre estos y obtener información sobre ese Centro de Servicios Sociales en concreto.



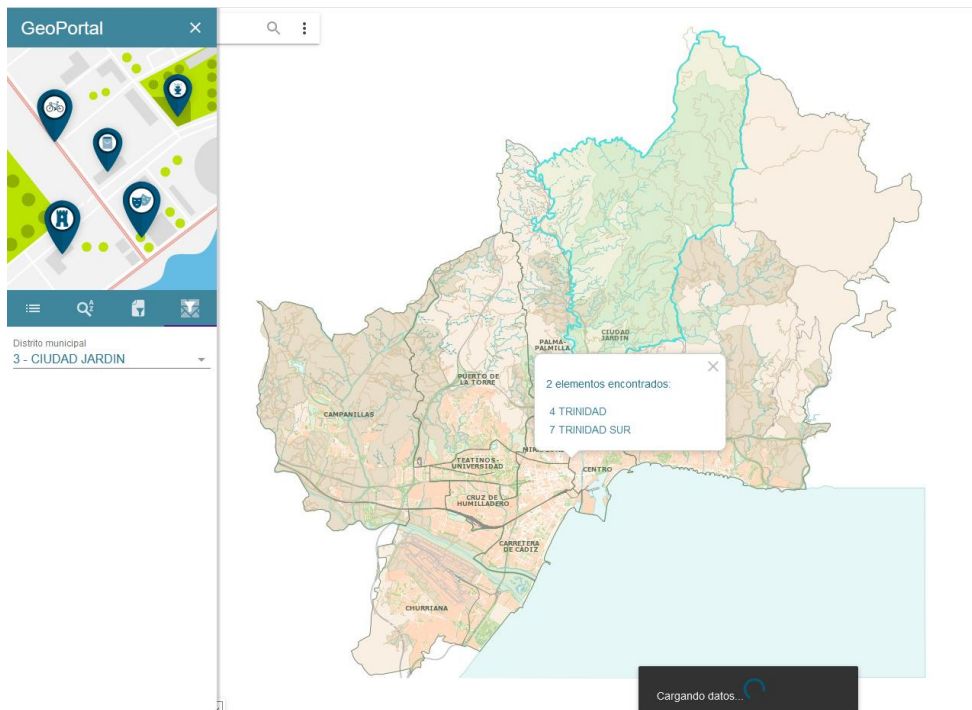
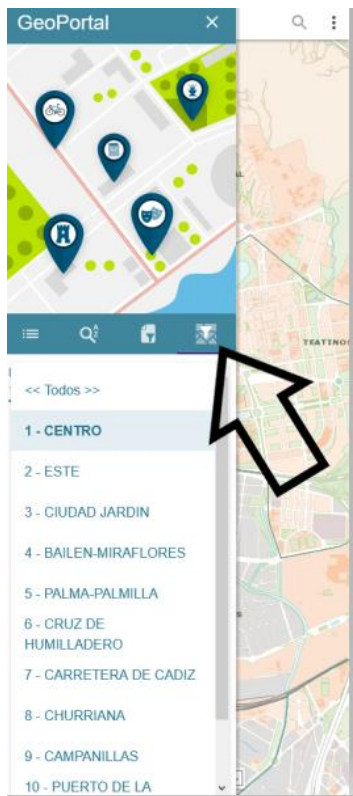
## - ¿Cómo delimitar UTS y Núcleos?

Simplemente hay que marcar la casilla o casillas que correspondan, en función de los datos que necesitemos saber y pinchamos dentro del mapa el punto concreto del que queremos obtener la información. La línea azul delimita UTS y la línea roja los núcleos.



## - ¿Cómo filtro datos por delimitación territorial?

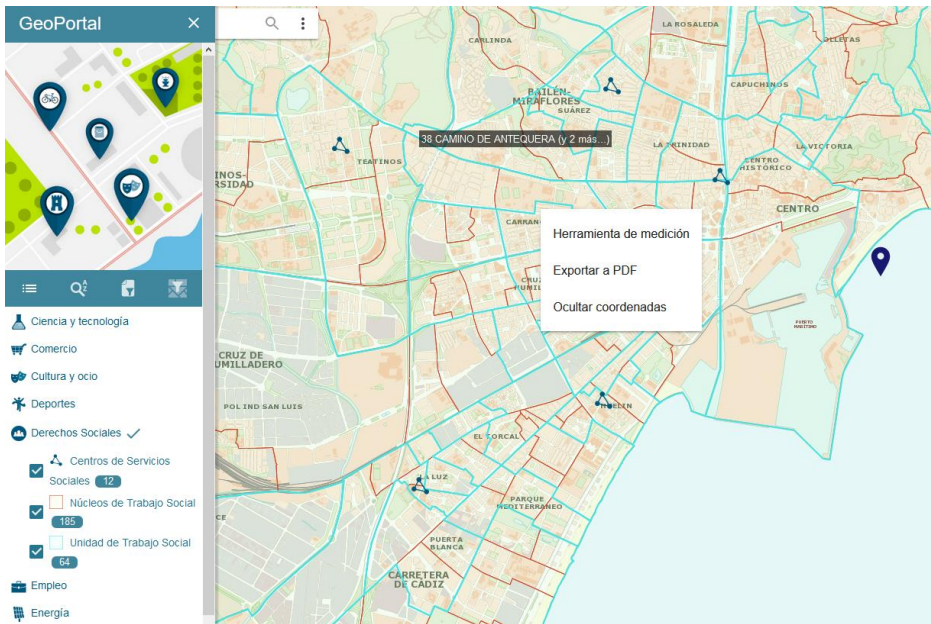
Encima del menú desplegable también encontramos otras opciones interesantes como son la del filtrado de datos por delimitación territorial donde se nos abre un desplegable en el que podemos seleccionar en Distrito. En el ejemplo hemos seleccionado el Distrito de Ciudad Jardín.



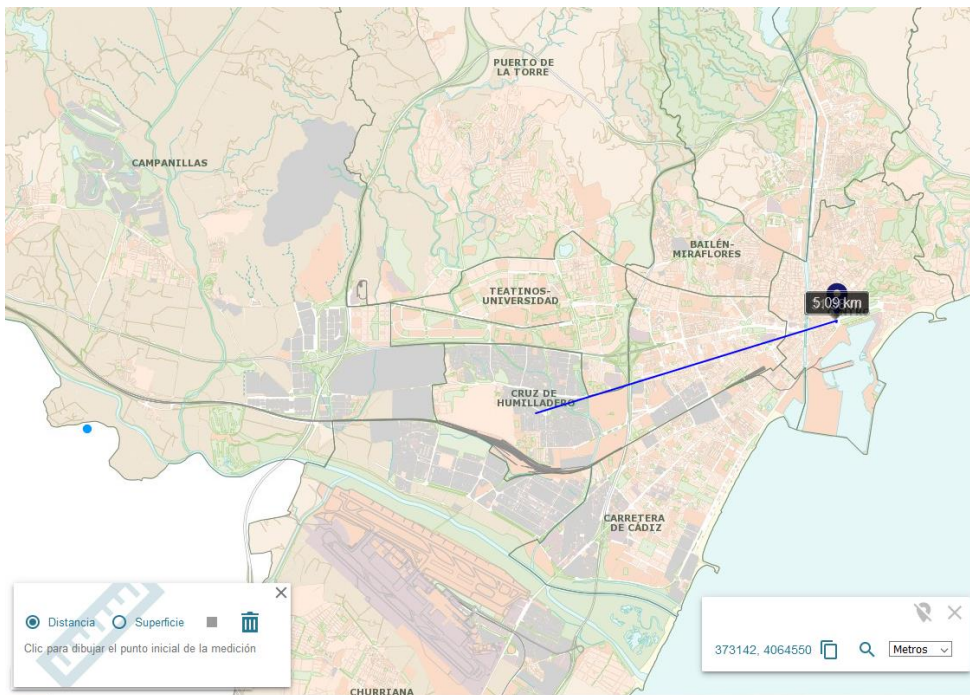
## - Utilidades del Geoportal

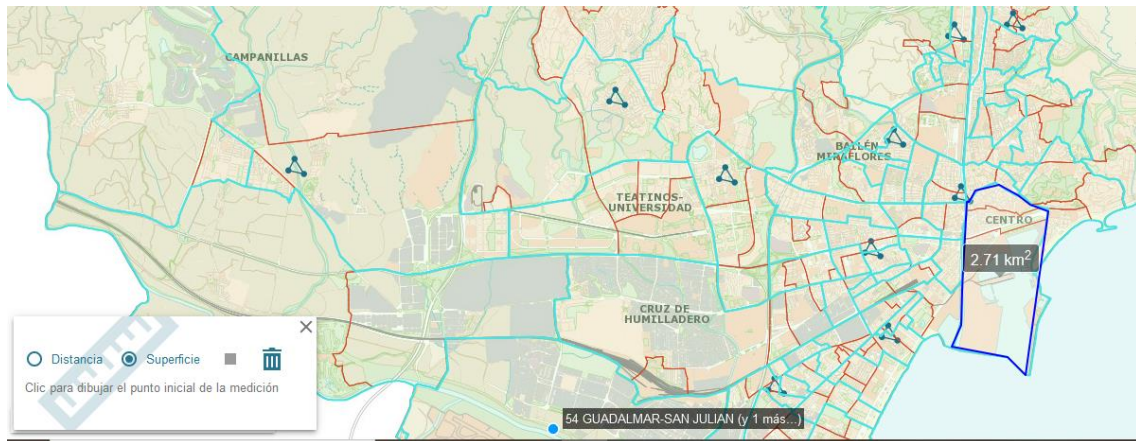
Para acceder a las mismas hay que pinchar dentro del mapa y hacer clic con el bot n derecho del rat n. Aqu  podemos visualizar las tres opciones disponibles:





- **Herramientas de medición.** Nos va a permitir conocer la distancia existente entre dos puntos así como la superficie de un territorio.





- **Exporta a PDF.** Seleccionando esta opción nos va a permitir obtener el mapa que deseemos y exportarlo para guardarlo o imprimirlo. Ese PDF se origina con la selección que hayamos determinado, no son PDF estándar. Para ello, podemos ampliar o reducir en el mapa el territorio que deseemos.

