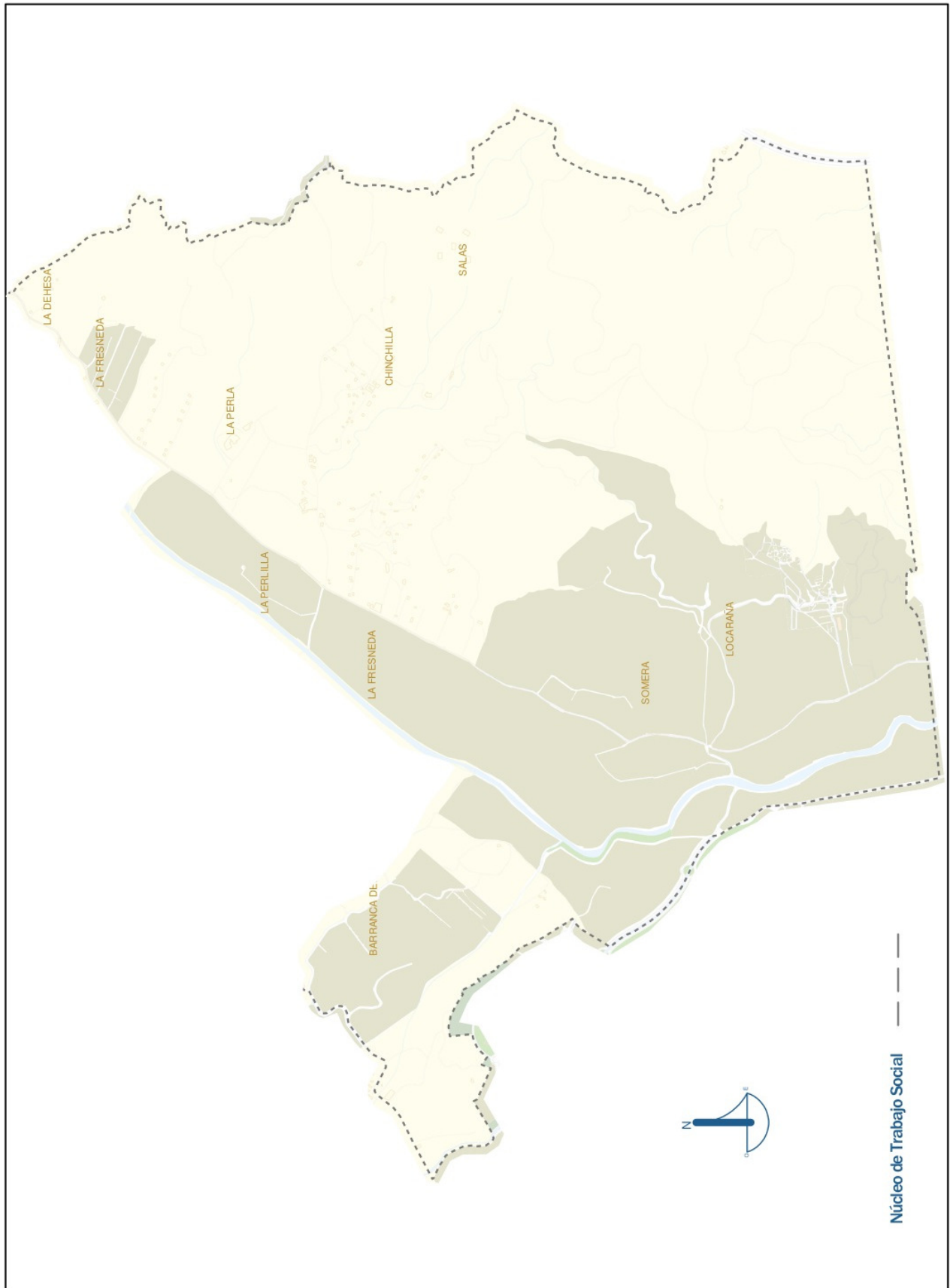


**Mapa de Trabajo Social de Málaga
2012**

**NTS 164. Colmenarejo, Fresneda y
Diseminado**

**Planos
Callejero
Cifras e Indicadores Demográficos**



OBSERVATORIO MUNICIPAL PARA LA INCLUSIÓN SOCIAL



Ayuntamiento de Málaga
Área de Derechos Sociales
Más Cerca S.A.M.
Centro Municipal de Informática

Mapa de Trabajo Social de Málaga

Núcleo de Trabajo Social 164 - Colmenarejo, Fresneda y Diseminado
Unidad de Trabajo Social 58 - Campanillas-Fresneda
Zona de Trabajo Social 9 - Campanillas

0 100 200 300 400
Metros

ENERO DE 2013

Plano detallado

Mapa de Trabajo Social de Málaga. Callejero

NTS 164 COLMENAREJO, FRESNEDA Y DISEMINADOS

TIPO VIA	NOMBRE VIA	MINIMO IMPAR	MAXIMO IMPAR	MINIMO PAR	MAXIMO PAR
AV	ADOLFO SUAREZ			2	2
CL	AGATA	1	9	2	12
CL	AGATITA	1	17	2	20
CL	AIDA	1	7	2	10
DSMO	ALLA ENFRENTE	1	7	2	6
CL	ARLEQUIN	1	7	2	10
CL	BALANDRO	1	11	2	6
DSMO	BARRANCA DEL CIPRES	1	7	2	8
CMNO	BARRANCA DEL CIPRES	1	161	2	26
CL	BERNA	1	25	2	8
CTRA	CAMPANILLAS A COLMENAREJO	7	7	44	54
DSMO	CANAL EL	1	1		
CL	CARNERO LA FRESNEDA	1	23	2	32
DSMO	CARRIL DE GLORIA	1	9	2	10
DSMO	CASAS CUESTA DEL CERRADO	1	31	2	32
DSMO	CASAS EL CERRADILLO	1	11	2	10
DSMO	CASERIO DE SALINAS	1	29	2	28
CL	CASILLA DE CARPINTERO	1	65	2	64
DSMO	CERRO LANZA			28	28
DSMO	CERRO MONTES	1	9	2	8
CL	COLMENAREJO NUEVO	1	15	2	20
DSMO	CORTIJADA EL CERRADO	1	73	2	74
DSMO	CORTIJADA LOS RUICES			4	6
DSMO	CORTIJO ARRABAL	1	5	2	4
DSMO	CORTIJO CASAMAYOR	1	5	2	6
DSMO	CORTIJO DE SOMERA	1	15	2	16
DSMO	CORTIJO DON CARLOS	1	3	2	2
DSMO	CORTIJO ECHEVARRIA	1	1	2	2
DSMO	CORTIJO EL CONDE	1	21	2	20
DSMO	CORTIJO EL LAGAR	1	1		
DSMO	CORTIJO EL PILAR			4	4
DSMO	CORTIJO EL RAYO	1	11	2	12
DSMO	CORTIJO FARFULLA	1	1	2	2
DSMO	CORTIJO LA PERLA	1	11	2	10
DSMO	CORTIJO LOS CARRIZOS	1	3	2	4
DSMO	CORTIJO MEDIETA	1	3	2	2
DSMO	CORTIJO OSORIO	1	5	2	4

TIPO VIA	NOMBRE VIA	MINIMO IMPAR	MAXIMO IMPAR	MINIMO PAR	MAXIMO PAR
DSMO	CORTIJO QUINTANA	1	5	2	4
DSMO	CORTIJO SAN FRANCISCO	1	1		
DSMO	CORTIJO SANTA MARIA	1	1	2	2
CL	CORUÑA LA	1	15	2	12
DSMO	DEHESA LA	1	7	2	8
DSMO	DEHESA SAN ISIDRO	1	1	2	2
CL	DON JOSE CAÑETE	1	53	2	74
CL	DUBLIN	1	25	2	18
PJE	ESCUELA	1	9	2	2
DSMO	ESCUELA CASAMAYOR	1	1		
DSMO	FINCA LUCENA	1	1		
DSMO	FINCA SALAS	1	5	2	4
DSMO	FLORIDOS LOS	1	7	2	6
DSMO	FRESNEDA LA	1	41	2	42
CL	FUENTE DE LAVAPIES	1	3	2	10
DSMO	GALVEZ LOS	1	15	2	16
DSMO	HACIENDA LA ESPERANZA	1	11	2	12
DSMO	HACIENDA SAN EUGENIO	1	1	2	2
DSMO	HUERTA DEL CAPITAN LA	1	3	2	2
DSMO	ISLILLA LA	1	11	2	10
CL	JUAN DE ARGUIJO	1	29	2	22
CL	JUAN DE MESA	1	1	2	6
CL	JUAN GOMEZ	1	7	2	6
DSMO	LOCARAÑA	1	9	2	10
CL	LOGROÑO	1	31	2	18
DSMO	MALLORQUIN EL	19	47	20	48
CL	MAMBRINO	1	7	2	6
CL	MARCO POLO	1	3	2	6
CL	MARI SANCHA	1	5	2	6
CL	MERLIN	1	7	2	4
PL	MIRADOR	1	3	2	4
CL	MONSERRATE	1	13	2	6
CL	MONTESINOS	1	17	2	18
CL	MORON	1	3	2	4
DSMO	NUÑEZ LOS	1	13	2	12
CL	OLMEDO LA FRESNEDA	1	35	2	34
DSMO	PERLILLA LA	1	11	2	12
CL	PRINCIPAL DE COLMENAREJO	1	5	2	32
CL	RAMIRO DE MAEZTU	1	13	2	4
DSMO	ROMAN LOS	1	3	2	2
CMNO	SALAS	1	27	2	26

TIPO VIA	NOMBRE VIA	MINIMO IMPAR	MAXIMO IMPAR	MINIMO PAR	MAXIMO PAR
DSMO	SANTA ISABEL COLMENAREJO	1	3	2	2
DSMO	SANTA MARIA DE LA VICTORIA	1	1	2	2
CL	SIERRA DE PEDROSO	1	17	2	14
DSMO	VILLA ERLINDA	1	1		
CL	VIRGEN DE FATIMA	1	25	2	26
CJON	VIRGEN DE FATIMA	1	1	2	4
CL	VIRGEN DEL CARMEN	1	7	2	6

INDICADORES DEMOGRÁFICOS BÁSICOS 2012.

NTS 164. Colmenarejo, Fresneda y diseminados

Población total

	164. Colmenarejo, Fresneda y	MÁLAGA
Nº total de habitantes ¹	1.732	575.322
Superficie total (Km ²) ³	19,76	397,7

Hogares

	164. Colmenarejo, Fresneda y	MÁLAGA
Nº total de Hogares ⁵	553	208.851
PERSONAS POR HOGAR ⁶	3,13	2,75
	nº %	nº %
Hogares unipersonales	125 22,6	53.756 25,7
Habitados por personas mayores de 64 años	50 40,0	20.248 37,7
Hombres	20 40,0	4.502 22,2
Mujeres	30 60,0	15.746 77,8

Movimiento natural de población 2011

	164. Colmenarejo, Fresneda y	MÁLAGA
Nacimientos ⁷	17	6.108
Hombres	9 52,9	3.094 50,7
Mujeres	8 47,1	3.014 49,3
Defunciones ⁷	11	4.344
Hombres	7 63,6	2.175 50,1
Mujeres	4 36,4	2.169 49,9
CRECIMIENTO NATURAL O VEGETATIVO ⁸	6	1.764
TASA DE NATALIDAD ⁹	9,8	10,6
Hombres	10,3	11,2
Mujeres	9,4	10,1
TASA DE FECUNDIDAD ¹⁰	37,0	41,8
TASA DE MORTALIDAD ¹¹	6,4	7,6
Hombres	8,0	7,9
Mujeres	4,7	7,3

Estructura de la población

	164. Colmenarejo, Fresneda y	MÁLAGA
	nº %	nº %
Sexo ¹		
Hombres	877 50,6	276.858 48,1
Mujeres	855 49,4	298.464 51,9
Edad, grandes grupos ¹	nº %	nº %
0 a 15 años	325 18,8	98.264 17,1
16 a 64 años	1.160 67,0	388.795 67,6
65 años y más	247 14,3	88.263 15,3

Estructura de la población

Edad y sexo, grandes grupos ¹	164. Colmenarejo, Fresneda y		MÁLAGA			
	nº	%	nº	%		
0 a 15 años						
Hombres	159	48,9	50.475	51,4		
Mujeres	166	51,1	47.789	48,6		
16 a 64 años						
Hombres	604	52,1	190.685	49,0		
Mujeres	556	47,9	198.110	51,0		
65 años y más						
Hombres	114	46,2	35.698	40,4		
Mujeres	133	53,8	52.565	59,6		
Edad y sexo, ciclos ¹	TOTAL NTS		Hombres		Mujeres	
	nº	%	nº	%	nº	%
Menores de 0 a 2	56	3,2	27	48,2	29	51,8
Menores de 3 a 5	57	3,3	27	47,4	30	52,6
Menores de 6 a 11	132	7,6	69	52,3	63	47,7
Menores de 12 a 15	80	4,6	36	45,0	44	55,0
Menores de 16 y 17	40	2,3	20	50,0	20	50,0
Jóvenes de 18 a 24	174	10,0	86	49,4	88	50,6
Jóvenes de 25 a 29	104	6,0	54	51,9	50	48,1
30 a 44 años	425	24,5	210	49,4	215	50,6
45 a 64 años	417	24,1	234	56,1	183	43,9
65 a 84 años	232	13,4	109	47,0	123	53,0
85 y más años	15	0,9	5	33,3	10	66,7
Edad y sexo, grupos quinquenales ¹	TOTAL NTS		Hombres		Mujeres	
	nº	%	nº	%	nº	%
0 a 4	91	5,3	41	45,1	50	54,9
5 a 9	108	6,2	59	54,6	49	45,4
10 a 14	101	5,8	46	45,5	55	54,5
15 a 19	112	6,5	56	50,0	56	50,0
20 a 24	127	7,3	63	49,6	64	50,4
25 a 29	104	6,0	54	51,9	50	48,1
30 a 34	118	6,8	66	55,9	52	44,1
35 a 39	152	8,8	71	46,7	81	53,3
40 a 44	155	8,9	73	47,1	82	52,9
45 a 49	157	9,1	82	52,2	75	47,8
50 a 54	97	5,6	58	59,8	39	40,2
55 a 59	78	4,5	44	56,4	34	43,6
60 a 64	85	4,9	50	58,8	35	41,2
65 a 69	75	4,3	38	50,7	37	49,3
70 a 74	60	3,5	26	43,3	34	56,7
75 a 79	68	3,9	33	48,5	35	51,5
80 a 84	29	1,7	12	41,4	17	58,6
85 a 89	11	0,6	4	36,4	7	63,6
90 a 94	4	0,2	1	25,0	3	75,0
95 a 99	0	0,0	0	0,0	0	0,0
100 y más	0	0,0	0	0,0	0	0,0
Principales indicadores:	164. Colmenarejo, Fresneda y		MÁLAGA			
EDAD MEDIA ¹²		38,1		39,6		
Hombres		38,2		38,0		
Mujeres		37,9		41,1		
INDICE DE JUVENTUD ¹³		124,1		103,4		
INDICE DE ENVEJECIMIENTO ¹⁴		76,0		89,8		
TASA DE DEPENDENCIA ¹⁵		49,3		48,0		
TASA DE DEPENDENCIA DE LA POBLACION < 16 AÑOS ¹⁶		28,0		25,3		
TASA DE DEPENDENCIA DE LA POBLACION > 64 AÑOS ¹⁷		21,3		22,7		

Estructura de la población

	164. Colmenarejo, Fresneda y		MÁLAGA	
	nº	%	nº	%
Nacionalidad¹				
Población española	1.692	97,7	525.585	91,4
Población extranjera	40	2,3	49.737	8,6
Nacionalidad. Sexo¹				
Población española				
Hombres	857	50,7	251.935	47,9
Mujeres	835	49,3	273.650	52,1
Población extranjera				
Hombres	20	50,0	24.923	50,1
Mujeres	20	50,0	24.814	49,9
Población extranjera. Edad, grandes grupos¹				
de 0 a 15 años	3	7,5	7.391	14,9
de 16 a 64 años	33	82,5	40.594	81,6
65 años y más	4	10,0	1.752	3,5

Población extranjera. Principales nacionalidades¹

164. Colmenarejo, Fresneda y diseminado			MALAGA		
Pais	nº	%	Pais	nº	%
REINO UNIDO	8	20,0	MARRUECOS	8.772	17,6
RUMANÍA	4	10,0	PARAGUAY	3.888	7,8
MARRUECOS	4	10,0	RUMANÍA	3.767	7,6
ALEMANIA	4	10,0	UCRANIA	3.430	6,9
REPÚBLICA CHECA	3	7,5	NIGERIA	3.034	6,1
COLOMBIA	3	7,5	CHINA	2.649	5,3
PORTUGAL	2	5,0	ARGENTINA	2.642	5,3
PARAGUAY	2	5,0	ITALIA	2.511	5,0
FRANCIA	2	5,0	COLOMBIA	1.509	3,0
ARGENTINA	2	5,0	BULGARIA	1.445	2,9
SUIZA	1	2,5	BOLIVIA	1.400	2,8
POLONIA	1	2,5	FRANCIA	1.184	2,4
GHANA	1	2,5	BRASIL	1.139	2,3
CUBA	1	2,5	ALEMANIA	992	2,0

Población extranjera. Continente-nacionalidad¹

164. Colmenarejo, Fresneda y diseminado			MALAGA		
Continente	nº	%	Continente	nº	%
UNIÓN EUROPEA	24	60,0	AFRICA	13.849	27,8
SUDAMÉRICA	8	20,0	UNIÓN EUROPEA	13.716	27,6
ÁFRICA	6	15,0	SUDAMÉRICA	12.779	25,7
EUROPA NO COMUNITARIA	1	2,5	EUROPA NO COMUNITARIA	4.744	9,5
CENTROAMÉRICA Y CARIBE	1	2,5	ASIA	3.175	6,4
			CENTROAMÉRICA Y CARIBE	992	2,0
			AMERICA DEL NORTE	460	0,9
			OCEANÍA	13	0,0
			APÁTRIDAS	5	0,0

