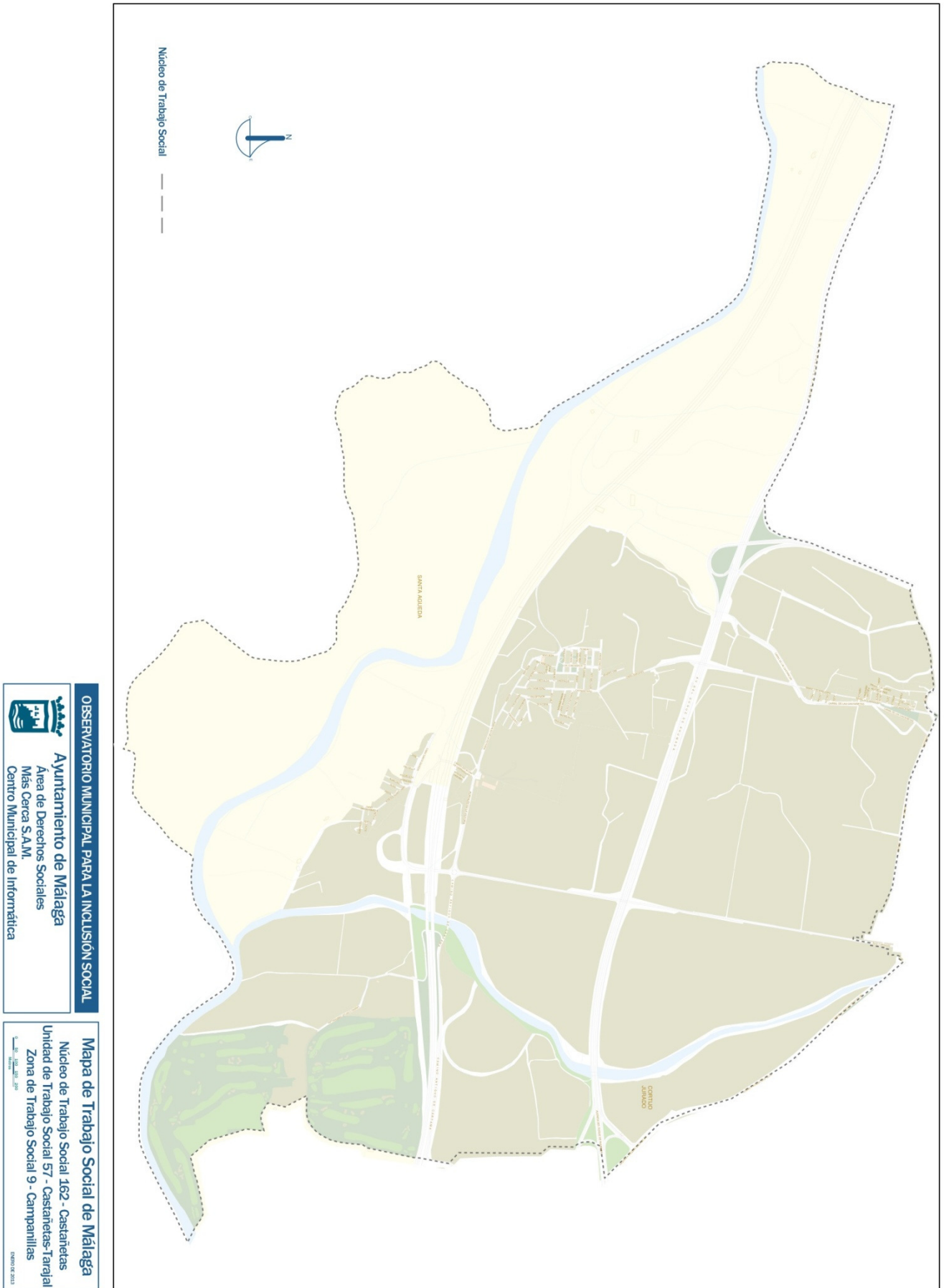


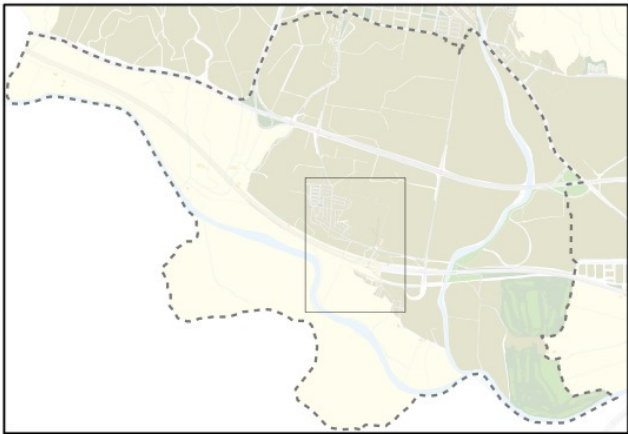
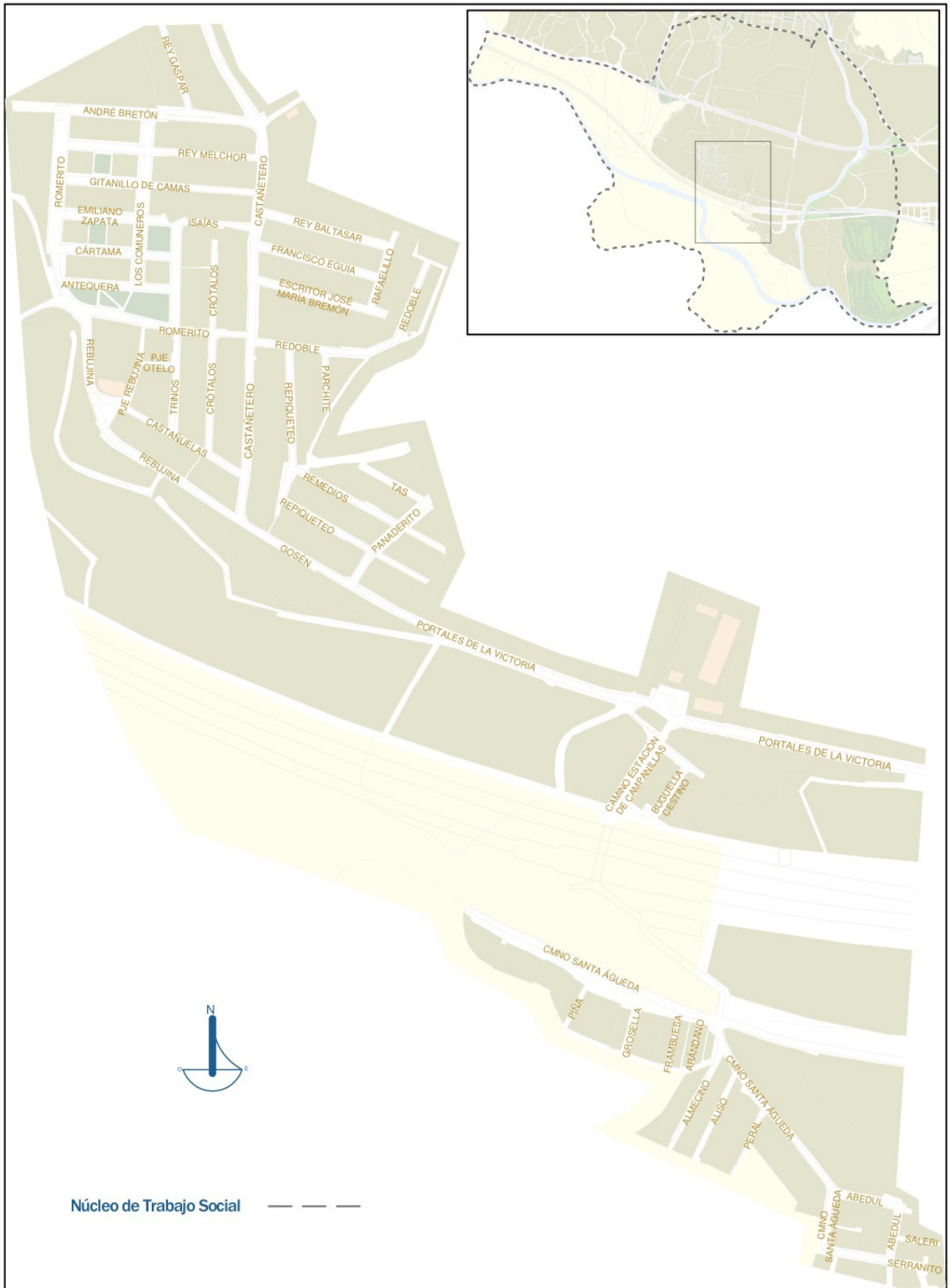
**Mapa de Trabajo Social de Málaga
2012**

NTS 162. Castañetas

**Planos
Callejero
Cifras e Indicadores Demográficos**



Plano detallado



OBSERVATORIO MUNICIPAL PARA LA INCLUSIÓN SOCIAL



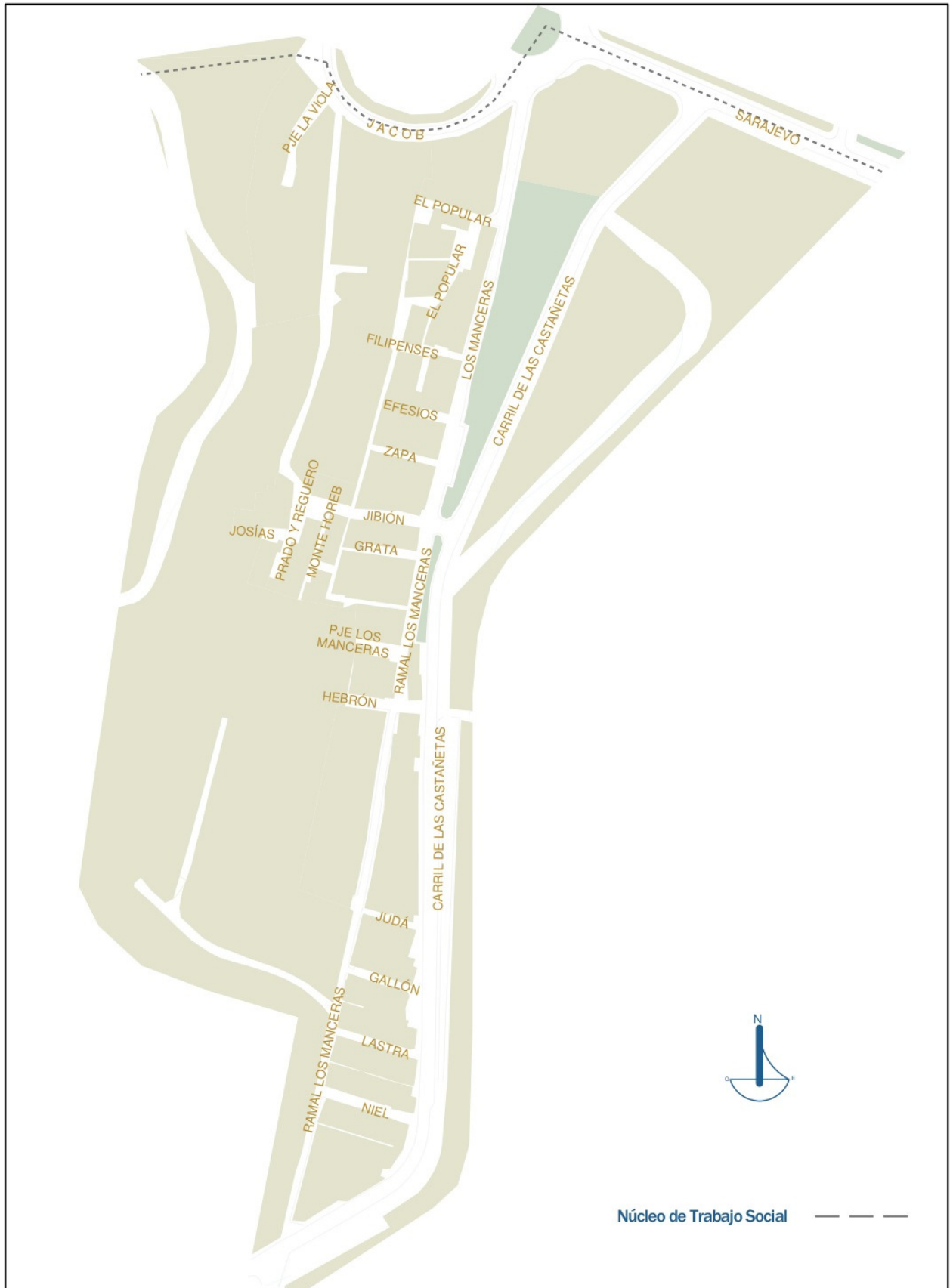
Ayuntamiento de Málaga
 Área de Derechos Sociales
 Más Cerca S.A.M.
 Centro Municipal de Informática

Mapa de Trabajo Social de Málaga

Núcleo de Trabajo Social 162 - Castañetas
Unidad de Trabajo Social 57 - Castañetas-Tarajal
Zona de Trabajo Social 9 - Campanillas



ENERO DE 2013



OBSERVATORIO MUNICIPAL PARA LA INCLUSIÓN SOCIAL



Ayuntamiento de Málaga
Área de Derechos Sociales
Más Cerca S.A.M.
Centro Municipal de Informática

Mapa de Trabajo Social de Málaga

Núcleo de Trabajo Social 162 - Castañetas
Unidad de Trabajo Social 57 - Castañetas-Tarajal
Zona de Trabajo Social 9 - Campanillas

0 10 20 30 40
Metros

ENERO DE 2013

Mapa de Trabajo Social de Málaga. Callejero

NTS 162

CASTAÑETAS

TIPO VIA	NOMBRE VIA	MINIMO IMPAR	MAXIMO IMPAR	MINIMO PAR	MAXIMO PAR
CL	ABEDUL	1	19	2	20
CL	ALISO	1	17	2	2
CL	ALMECINO	1	5	2	20
CL	ANDRE BRETON	1	17	2	10
CL	ANTEQUERA	1	1	2	8
CL	ARANDANO	1	5	2	8
CL	BUGUELLA CESTINO	1	13	2	12
CL	CARTAMA	1	7	2	4
DSMO	CASA DE VICTORILLA	1	3	2	4
DSMO	CASERIO LAS CASTAÑETAS	1	15	2	14
CRIL	CASTAÑETAS	1	1	2	54
CL	CASTAÑETERO	1	87	2	62
CL	CASTAÑUELAS	1	27	2	18
CL	COMUNEROS LOS	1	11	2	10
DSMO	CORTIJO ADOLFO EL CATALAN	1	3	2	4
DSMO	CORTIJO CAMPANILLAS	1	13	2	12
CMNO	CORTIJO CAMPANILLAS	1	15	2	2
DSMO	CORTIJO COLMENARES	1	7	2	8
DSMO	CORTIJO DEL TOTO	1	13	2	14
DSMO	CORTIJO EL MOLINO	1	3	2	2
DSMO	CORTIJO JURADO	1	1	2	2
DSMO	CORTIJO LOS MARTINEZ	1	3	2	2
DSMO	CORTIJO REBANADILLA	1	1	2	2
DSMO	CORTIJO REBOLLO	1	11	2	10
DSMO	CORTIJO SANTA AGUEDA	1	1	2	2
DSMO	CORTIJO SANTA MATILDE	1	5	2	6
CL	CROTALOS	1	43	2	46
CL	EFESIOS	1	3	2	2
CL	EMILIANO ZAPATA	1	3	2	8
CL	ESCRITOR JOSE MARIA BREMON	1	19	2	20
CMNO	ESTACION DE CAMPANILLAS	1	11	2	4
CL	FILIPENSES	1	15	2	8
DSMO	FINCA LA VICTORIA	1	1	2	2
DSMO	FINCA LOS SANCHEZ	1	1	2	2
CL	FRAMBUESA	1	7	2	8
CL	FRANCISCO EGUIA	1	17	2	18
CL	GALLON	1	7	2	6

TIPO VIA	NOMBRE VIA	MINIMO IMPAR	MAXIMO IMPAR	MINIMO PAR	MAXIMO PAR
CL	GITANILLO DE CAMAS	1	25	2	18
CL	GOSEN	1	29	2	14
DSMO	GRANAILLOS LOS	1	1		
CL	GRATA	1	7	2	8
CL	GROSELLA	1	3	2	6
DSMO	HACIENDA LA CORDOBESA	1	3	2	2
DSMO	HACIENDA LENTISCO	1	3	2	2
DSMO	HACIENDA SAN ENRIQUE	1	5	2	6
DSMO	HACIENDA SAN GINES	1	5	2	6
DSMO	HACIENDA SANCHEZ PASTOR	1	5	2	6
CL	HEBRON	1	1	2	8
DSMO	HERMANOS SANCHEZ LAFUENTE	1	5	2	4
CL	ISAIAS	1	9	2	14
CL	JACOB			68	74
CL	JIBION	1	23	2	26
CL	JOSIAS	1	1	2	6
CL	JUDA	1	7	2	4
CL	LASTRA	1	9	2	8
CL	MANCERAS LOS	1	37	2	2
PJE	MANCERAS LOS	1	5	2	4
DSMO	MARIANO DIAZ	1	1	2	2
CL	MONTE HOREB	1	3	2	6
CL	NIEL	1	9	2	8
PJE	OTELO	1	3	2	4
CL	PANADERITO	1	11	2	12
CL	PARCHITE	1	13	2	8
CL	PERAL	1	3	2	14
CL	PIÑA	1	5	2	6
CL	POPULAR EL	1	13	2	20
CL	PORTALES DE LA VICTORIA	1	51	2	24
DSMO	PORTALES LOS	1	1	2	2
CL	PRADO Y REGUERO	1	7	2	10
CL	RAFAELILLO	1	11	2	14
CL	RAMAL LOS MANCERAS	1	49	2	14
CL	REBUJINA	1	29	2	32
PJE	REBUJINA	1	1	2	12
CL	REDOBLE	1	37	2	32
CL	REMEDIOS	1	27	2	30
CL	REPIQUETEO	1	57	2	56
CL	REY BALTASAR	1	19	2	18
CL	REY GASPAR	1	15	2	20

TIPO VIA	NOMBRE VIA	MINIMO IMPAR	MAXIMO IMPAR	MINIMO PAR	MAXIMO PAR
CL	REY MELCHOR	1	13	2	18
DSMO	ROJAS LAS	1	3	2	4
CL	ROMERITO	1	17	2	24
DSMO	ROSALES LOS	1	1	2	2
CL	RUIZ Y MAIQUEZ			56	64
CL	SALERI	1	7	2	6
CMNO	SANTA AGUEDA	1	39	2	80
DSMO	SANTA AGUEDA	1	5	2	6
CL	SARAJEVO	1	1		
CL	SERRANITO	1	9	2	6
CL	TAS	1	9	2	6
CL	TRINOS	1	19	2	42
DSMO	VILLA CRISTINA	1	5	2	6
CL	ZAPA	1	5	2	6

INDICADORES DEMOGRÁFICOS BÁSICOS 2012.

NTS 162. Castañetas

Población total

	162. Castañetas	MÁLAGA
Nº total de habitantes ¹	2.120	575.322
Superficie total (Km ²) ³	8,57	397,7

Hogares

	162. Castañetas	MÁLAGA
Nº total de Hogares ⁵	679	208.851
PERSONAS POR HOGAR ⁶	3,12	2,75
	nº %	nº %
Hogares unipersonales	129 19,0	53.756 25,7
Habitados por personas mayores de 64 años	58 45,0	20.248 37,7
Hombres	21 36,2	4.502 22,2
Mujeres	37 63,8	15.746 77,8

Movimiento natural de población 2011

	162. Castañetas	MÁLAGA
Nacimientos ⁷	32	6.108
Hombres	14 43,8	3.094 50,7
Mujeres	18 56,3	3.014 49,3
Defunciones ⁷	17	4.344
Hombres	6 35,3	2.175 50,1
Mujeres	11 64,7	2.169 49,9
CRECIMIENTO NATURAL O VEGETATIVO ⁸	15	1.764
TASA DE NATALIDAD ⁹	15,1	10,6
Hombres	13,2	11,2
Mujeres	16,9	10,1
TASA DE FECUNDIDAD ¹⁰	61,4	41,8
TASA DE MORTALIDAD ¹¹	8,0	7,6
Hombres	5,7	7,9
Mujeres	10,4	7,3

Estructura de la población

	162. Castañetas	MÁLAGA
Sexo ¹	nº %	nº %
Hombres	1.058 49,9	276.858 48,1
Mujeres	1.062 50,1	298.464 51,9
Edad, grandes grupos ¹	nº %	nº %
0 a 15 años	477 22,5	98.264 17,1
16 a 64 años	1.344 63,4	388.795 67,6
65 años y más	299 14,1	88.263 15,3

Estructura de la población

Edad y sexo, grandes grupos ¹	162. Castañetas		MÁLAGA			
	nº	%	nº	%		
0 a 15 años						
Hombres	234	49,1	50.475	51,4		
Mujeres	243	50,9	47.789	48,6		
16 a 64 años						
Hombres	687	51,1	190.685	49,0		
Mujeres	657	48,9	198.110	51,0		
65 años y más						
Hombres	137	45,8	35.698	40,4		
Mujeres	162	54,2	52.565	59,6		
Edad y sexo, ciclos ¹	TOTAL NTS		Hombres		Mujeres	
	nº	%	nº	%	nº	%
Menores de 0 a 2	95	4,5	43	45,3	52	54,7
Menores de 3 a 5	103	4,9	53	51,5	50	48,5
Menores de 6 a 11	162	7,6	74	45,7	88	54,3
Menores de 12 a 15	117	5,5	64	54,7	53	45,3
Menores de 16 y 17	40	1,9	16	40,0	24	60,0
Jóvenes de 18 a 24	208	9,8	102	49,0	106	51,0
Jóvenes de 25 a 29	168	7,9	83	49,4	85	50,6
30 a 44 años	508	24,0	277	54,5	231	45,5
45 a 64 años	420	19,8	209	49,8	211	50,2
65 a 84 años	281	13,3	132	47,0	149	53,0
85 y más años	18	0,8	5	27,8	13	72,2
Edad y sexo, grupos quinquenales ¹	TOTAL NTS		Hombres		Mujeres	
	nº	%	nº	%	nº	%
0 a 4	160	7,5	82	51,3	78	48,8
5 a 9	152	7,2	67	44,1	85	55,9
10 a 14	143	6,7	70	49,0	73	51,0
15 a 19	113	5,3	57	50,4	56	49,6
20 a 24	157	7,4	76	48,4	81	51,6
25 a 29	168	7,9	83	49,4	85	50,6
30 a 34	170	8,0	91	53,5	79	46,5
35 a 39	159	7,5	78	49,1	81	50,9
40 a 44	179	8,4	108	60,3	71	39,7
45 a 49	147	6,9	79	53,7	68	46,3
50 a 54	100	4,7	52	52,0	48	48,0
55 a 59	82	3,9	39	47,6	43	52,4
60 a 64	91	4,3	39	42,9	52	57,1
65 a 69	99	4,7	43	43,4	56	56,6
70 a 74	86	4,1	44	51,2	42	48,8
75 a 79	58	2,7	29	50,0	29	50,0
80 a 84	38	1,8	16	42,1	22	57,9
85 a 89	11	0,5	2	18,2	9	81,8
90 a 94	6	0,3	3	50,0	3	50,0
95 a 99	1	0,0	0	0,0	1	100,0
100 y más	0	0,0	0	0,0	0	0,0
Principales indicadores:	162. Castañetas		MÁLAGA			
EDAD MEDIA ¹²	36,0		39,6			
Hombres	35,7		38,0			
Mujeres	36,2		41,1			
INDICE DE JUVENTUD ¹³	145,6		103,4			
INDICE DE ENVEJECIMIENTO ¹⁴	62,7		89,8			
TASA DE DEPENDENCIA ¹⁵	57,7		48,0			
TASA DE DEPENDENCIA DE LA POBLACION < 16 AÑOS ¹⁶	35,5		25,3			
TASA DE DEPENDENCIA DE LA POBLACION > 64 AÑOS ¹⁷	22,2		22,7			

Estructura de la población

	162. Castañetas		MÁLAGA	
Nacionalidad ¹	nº	%	nº	%
Población española	2.050	96,7	525.585	91,4
Población extranjera	70	3,3	49.737	8,6
Nacionalidad. Sexo¹	nº	%	nº	%
Población española				
Hombres	1.021	49,8	251.935	47,9
Mujeres	1.029	50,2	273.650	52,1
Población extranjera				
Hombres	37	52,9	24.923	50,1
Mujeres	33	47,1	24.814	49,9
Población extranjera. Edad, grandes grupos¹	nº	%	nº	%
de 0 a 15 años	18	25,7	7.391	14,9
de 16 a 64 años	48	68,6	40.594	81,6
65 años y más	4	5,7	1.752	3,5

Población extranjera. Principales nacionalidades¹

162. Castañetas			MALAGA		
Pais	nº	%	Pais	nº	%
RUMANÍA	11	15,7	MARRUECOS	8.772	17,6
MARRUECOS	10	14,3	PARAGUAY	3.888	7,8
CHINA	10	14,3	RUMANÍA	3.767	7,6
FRANCIA	8	11,4	UCRANIA	3.430	6,9
BRASIL	8	11,4	NIGERIA	3.034	6,1
PORTUGAL	3	4,3	CHINA	2.649	5,3
COLOMBIA	3	4,3	ARGENTINA	2.642	5,3
REINO UNIDO	2	2,9	ITALIA	2.511	5,0
PARAGUAY	2	2,9	COLOMBIA	1.509	3,0
BULGARIA	2	2,9	BULGARIA	1.445	2,9
UCRANIA	1	1,4	BOLIVIA	1.400	2,8
SUECIA	1	1,4	FRANCIA	1.184	2,4
RUSIA	1	1,4	BRASIL	1.139	2,3
PERÚ	1	1,4	ALEMANIA	992	2,0

Población extranjera. Continente-nacionalidad¹

162. Castañetas			MALAGA		
Continente	nº	%	Continente	nº	%
UNIÓN EUROPEA	29	41,4	AFRICA	13.849	27,8
SUDAMÉRICA	16	22,9	UNIÓN EUROPEA	13.716	27,6
ÁFRICA	13	18,6	SUDAMÉRICA	12.779	25,7
ASIA	10	14,3	EUROPA NO COMUNITARIA	4.744	9,5
EUROPA NO COMUNITARIA	2	2,9	ASIA	3.175	6,4
			CENTROAMÉRICA Y CARIBE	992	2,0
			AMERICA DEL NORTE	460	0,9
			OCEANÍA	13	0,0
			APÁTRIDAS	5	0,0

