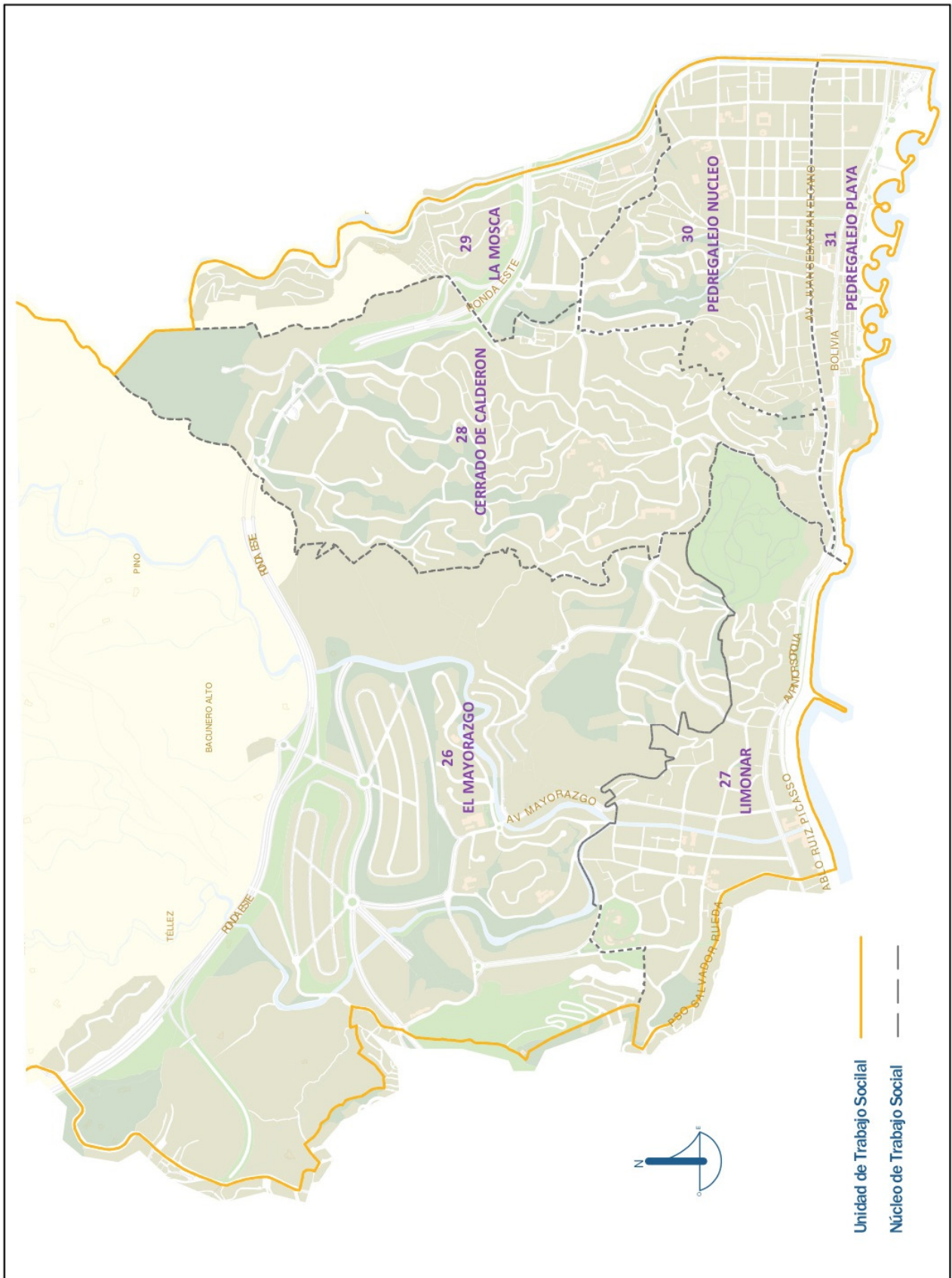


**Mapa de Trabajo Social de Málaga
2012**

UTS 11. Limonar-Pedregalejo

**Planos
Cifras e Indicadores Demográficos**



OBSERVATORIO MUNICIPAL PARA LA INCLUSIÓN SOCIAL



Ayuntamiento de Málaga
Área de Derechos Sociales
Más Cerca S.A.M.
Centro Municipal de Informática

Mapa de Trabajo Social de Málaga

Unidad de Trabajo Social 11 - Limonar - Pedregalejo

Zona de trabajo Social 2 - Málaga Este

0 75 150 225 300
Metros

ENERO DE 2013

INDICADORES DEMOGRÁFICOS BÁSICOS 2012.

UTS 11. Limonar-Pedregalejo

Población total		
Nº total de habitantes ¹	11. Limonar-Pedregalejo	MÁLAGA
	30.076	575.322
Superficie total (Km ²) ³	11. Limonar-Pedregalejo	MÁLAGA
	15,76	397,7

Hogares		
Nº total de Hogares ⁵	11. Limonar-Pedregalejo	MÁLAGA
	9.571	208.851
PERSONAS POR HOGAR ⁶	11. Limonar-Pedregalejo	MÁLAGA
	3,14	2,75
Hogares unipersonales	nº	%
	2.067	21,6
Habitados por personas mayores de 64 años	nº	%
	681	32,9
Hombres	172	25,3
Mujeres	509	74,7

Movimiento natural de población 2011		
Nacimientos ⁷	11. Limonar-Pedregalejo	MÁLAGA
	243	6.108
Hombres	119 49,0	3.094 50,7
Mujeres	124 51,0	3.014 49,3
Defunciones ⁷	11. Limonar-Pedregalejo	MÁLAGA
	165	4.344
Hombres	77 46,7	2.175 50,1
Mujeres	88 53,3	2.169 49,9
CRECIMIENTO NATURAL O VEGETATIVO ⁸	78	1.764
TASA DE NATALIDAD ⁹	8,1	10,6
Hombres	8,3	11,2
Mujeres	7,9	10,1
TASA DE FECUNDIDAD ¹⁰	32,1	41,8
TASA DE MORTALIDAD ¹¹	5,5	7,6
Hombres	5,4	7,9
Mujeres	5,6	7,3

Distribución territorial ⁵					
Núcleos de Trabajo Social (NTS)	Habitantes	%	Hogares	%	Sup. Km2
26. El Mayorazgo	7.081	23,5	2.046	21,4	11,45
27. El Limonar	5.545	18,4	1.794	18,7	0,90
28. Cerrado de Calderón	7.717	25,7	2.466	25,8	1,67
29. La Mosca	1.494	5,0	493	5,2	0,56
30. Pedregalejo Núcleo	4.869	16,2	1.563	16,3	0,76
31. Pedregalejo Playa	3.370	11,2	1.209	12,6	0,40

Estructura de la población

	11. Limonar-Pedregalejo		MÁLAGA			
Sexo ¹	nº	%	nº	%		
Hombres	14.324	47,6	276.858	48,1		
Mujeres	15.752	52,4	298.464	51,9		
Edad, grandes grupos ¹	nº	%	nº	%		
0 a 15 años	5.978	19,9	98.264	17,1		
16 a 64 años	20.197	67,2	388.795	67,6		
65 años y más	3.901	13,0	88.263	15,3		
Edad y sexo, grandes grupos ¹	nº	%	nº	%		
0 a 15 años						
Hombres	3.069	51,3	50.475	51,4		
Mujeres	2.909	48,7	47.789	48,6		
16 a 64 años						
Hombres	9.565	47,4	190.685	49,0		
Mujeres	10.632	52,6	198.110	51,0		
65 años y más						
Hombres	1.690	43,3	35.698	40,4		
Mujeres	2.211	56,7	52.565	59,6		
Edad y sexo, ciclos ¹	11. Limonar-Pedregalejo		Hombres		Mujeres	
	nº	%	nº	%	nº	%
Menores de 0 a 2	821	2,7	413	50,3	408	49,7
Menores de 3 a 5	1.118	3,7	590	52,8	528	47,2
Menores de 6 a 11	2.402	8,0	1.223	50,9	1.179	49,1
Menores de 12 a 15	1.637	5,4	843	51,5	794	48,5
Menores de 16 y 17	781	2,6	403	51,6	378	48,4
Jóvenes de 18 a 24	2.561	8,5	1.325	51,7	1.236	48,3
Jóvenes de 25 a 29	1.760	5,9	848	48,2	912	51,8
30 a 44 años	6.413	21,3	2.965	46,2	3.448	53,8
45 a 64 años	8.682	28,9	4.024	46,3	4.658	53,7
65 a 84 años	3.395	11,3	1.557	45,9	1.838	54,1
85 y más años	506	1,7	133	26,3	373	73,7

Estructura de la población

Edad y sexo, grupos quinquenales ¹	TOTAL DISTRITO		Hombres		Mujeres	
	nº	%	nº	%	nº	%
0 a 4	1.572	5,2	801	51,0	771	49,0
5 a 9	1.919	6,4	1.010	52,6	909	47,4
10 a 14	2.078	6,9	1.047	50,4	1.031	49,6
15 a 19	1.972	6,6	1.026	52,0	946	48,0
20 a 24	1.779	5,9	913	51,3	866	48,7
25 a 29	1.760	5,9	848	48,2	912	51,8
30 a 34	1.780	5,9	819	46,0	961	54,0
35 a 39	2.181	7,3	1.024	47,0	1.157	53,0
40 a 44	2.452	8,2	1.122	45,8	1.330	54,2
45 a 49	2.604	8,7	1.203	46,2	1.401	53,8
50 a 54	2.402	8,0	1.107	46,1	1.295	53,9
55 a 59	2.021	6,7	924	45,7	1.097	54,3
60 a 64	1.655	5,5	790	47,7	865	52,3
65 a 69	1.375	4,6	679	49,4	696	50,6
70 a 74	815	2,7	367	45,0	448	55,0
75 a 79	717	2,4	314	43,8	403	56,2
80 a 84	488	1,6	197	40,4	291	59,6
85 a 89	306	1,0	82	26,8	224	73,2
90 a 94	140	0,5	37	26,4	103	73,6
95 a 99	44	0,1	11	25,0	33	75,0
100 y más	16	0,1	3	18,8	13	81,3

Principales indicadores:	11. Limonar-Pedregalejo	MÁLAGA
EDAD MEDIA ¹²	38,5	39,6
Hombres	37,2	38,0
Mujeres	39,7	41,1
INDICE DE JUVENTUD ¹³	135,7	103,4
INDICE DE ENVEJECIMIENTO ¹⁴	65,3	89,8
TASA DE DEPENDENCIA ¹⁵	48,9	48,0
TASA DE DEPENDENCIA DE LA POBLACION < 16 AÑOS ¹⁶	29,6	25,3
TASA DE DEPENDENCIA DE LA POBLACION > 64 AÑOS ¹⁷	19,3	22,7

Nacionalidad ¹	11. Limonar-Pedregalejo		MÁLAGA	
	nº	%	nº	%
Población española	28.263	94,0	525.585	91,4
Población extranjera	1.813	6,0	49.737	8,6

Nacionalidad. Distribución por NTS ¹	Pobl. Española		Pobl. extranjera	
	nº	%	nº	%
26. El Mayorazgo	6.815	24,1	266	14,7
27. El Limonar	5.255	18,6	290	16,0
28. Cerrado de Calderón	7.195	25,5	522	28,8
29. La Mosca	1.416	5,0	78	4,3
30. Pedregalejo Núcleo	4.527	16,0	342	18,9
31. Pedregalejo Playa	3.055	10,8	315	17,4

Estructura de la población

	11. Limonar-Pedregalejo		MÁLAGA	
	nº	%	nº	%
Nacionalidad. Sexo¹				
Población española				
Hombres	13.574	48,0	251.935	47,9
Mujeres	14.689	52,0	273.650	52,1
Población extranjera				
Hombres	750	41,4	24.923	50,1
Mujeres	1.063	58,6	24.814	49,9
Población extranjera. Edad, grandes grupos¹				
	nº	%	nº	%
de 0 a 15 años	216	11,9	7.391	14,9
de 16 a 64 años	1.418	78,2	40.594	81,6
65 años y más	179	9,9	1.752	3,5

Población extranjera. Principales nacionalidades¹

11. Limonar-Pedregalejo			MALAGA		
Pais	nº	%	Pais	nº	%
FRANCIA	249	13,7	MARRUECOS	8.772	17,6
ITALIA	203	11,2	PARAGUAY	3.888	7,8
PARAGUAY	131	7,2	RUMANÍA	3.767	7,6
REINO UNIDO	127	7,0	UCRANIA	3.430	6,9
ALEMANIA	120	6,6	NIGERIA	3.034	6,1
RUMANÍA	104	5,7	CHINA	2.649	5,3
MARRUECOS	103	5,7	ARGENTINA	2.642	5,3
PAÍSES BAJOS	93	5,1	ITALIA	2.511	5,0
UCRANIA	79	4,4	COLOMBIA	1.509	3,0
ARGENTINA	74	4,1	BULGARIA	1.445	2,9
SUECIA	39	2,2	BOLIVIA	1.400	2,8
BRASIL	29	1,6	FRANCIA	1.184	2,4
PORTUGAL	27	1,5	BRASIL	1.139	2,3
RUSIA	26	1,4	ALEMANIA	992	2,0

Población extranjera. Continente-nacionalidad¹

11. Limonar-Pedregalejo			MALAGA		
Continente	nº	%	Continente	nº	%
UNIÓN EUROPEA	1.098	60,6	AFRICA	13.849	27,8
SUDAMÉRICA	345	19,0	UNIÓN EUROPEA	13.716	27,6
EUROPA NO COMUNITARIA	139	7,7	SUDAMÉRICA	12.779	25,7
ÁFRICA	119	6,6	EUROPA NO COMUNITARIA	4.744	9,5
CENTROAMÉRICA Y CARIBE	45	2,5	ASIA	3.175	6,4
AMÉRICA DEL NORTE	34	1,9	CENTROAMÉRICA Y CARIBE	992	2,0
ASIA	28	1,5	AMERICA DEL NORTE	460	0,9
OCEANÍA	4	0,2	OCEANÍA	13	0,0
APÁTRIDAS	1	0,1	APÁTRIDAS	5	0,0