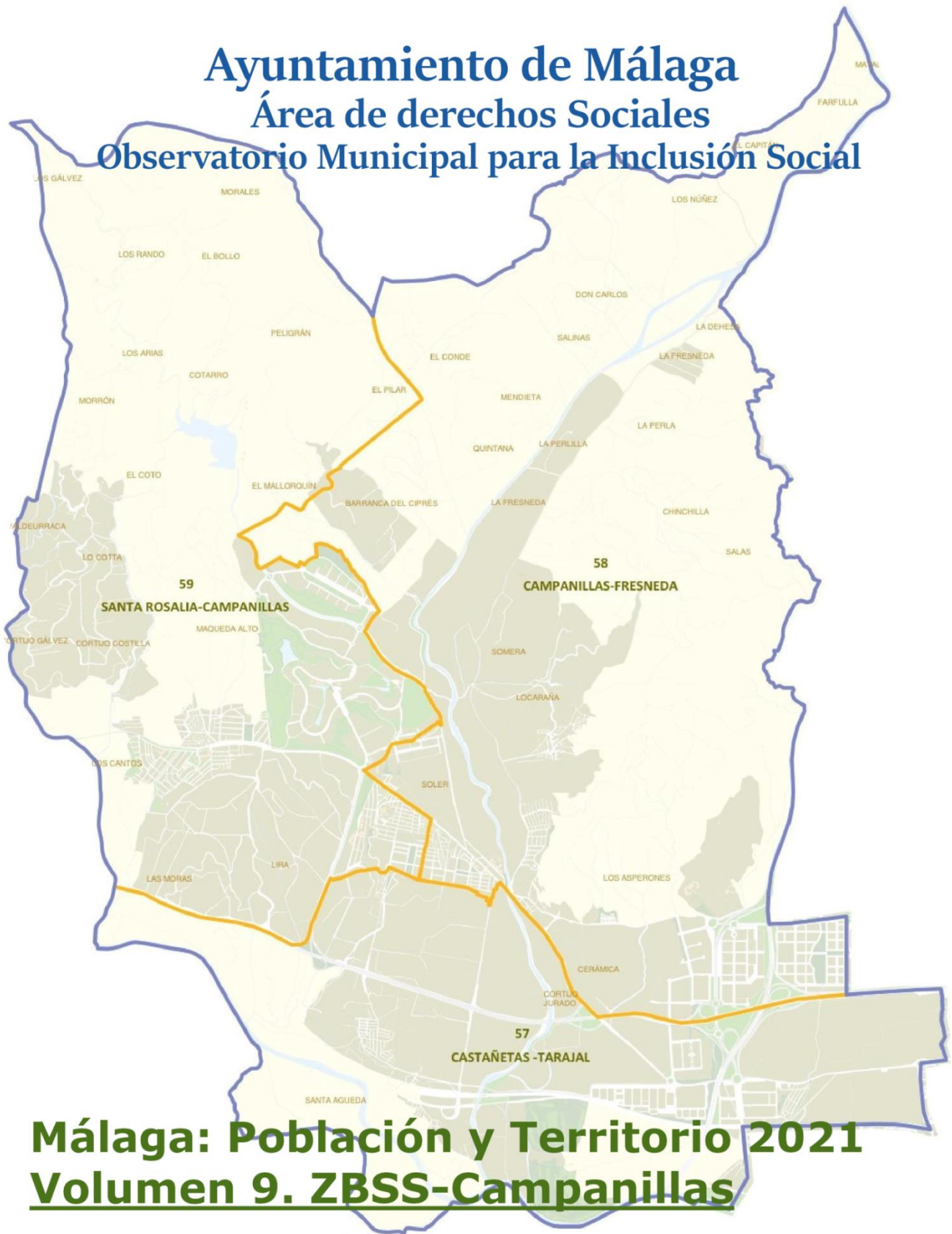


Ayuntamiento de Málaga
Área de derechos Sociales
Observatorio Municipal para la Inclusión Social



Málaga: Población y Territorio 2021
Volumen 9. ZBSS-Campanillas

ÍNDICE

ZBSS 9.- CAMPANILLAS

ZBSS-9. Campanillas.....	3
U.T.S. 57. Castañetas-Tarajal.....	11
N.T.S. 161. El Tarajal.....	18
N.T.S. 162. Castañetas.....	27
U.T.S. 58. Campanillas-Fresneda.....	39
N.T.S. 163. Huertecilla Mañas y Asperones II.....	46
N.T.S. 164. Colmenarejo, Fresneda y Diseminado...58	
N.T.S. 165. El Brillante.....	70
U.T.S. 59. Santa Rosalía-Campanillas.....	78
N.T.S. 166. Campanillas.....	85
N.T.S. 167. Santa Rosalía-Maqueda.....	93

**Málaga: Población y Territorio
2021**

ZBSS 9. Campanillas

VOLUMEN 9

**Planos
Cifras e Indicadores Demográficos**



OBSERVATORIO MUNICIPAL PARA LA INCLUSIÓN SOCIAL



Ayuntamiento de Málaga
Área de Servicios Derechos, Igualdad,
Accesibilidad, Políticas Inclusivas y Vivienda
Centro Municipal de Informática

Málaga: Población y Territorio
Zona Básica de Servicios Sociales 9
Campanillas

Año: 2022

INDICADORES DEMOGRÁFICOS BÁSICOS 2021**ZBSS:****9. CAMPANILLAS****Población total**Nº total de habitantes¹

9. CAMPANILLAS
19.382

MÁLAGA
579.984

Superficie total (Km²)³

9. CAMPANILLAS
58,5

MÁLAGA
397,7

DENSIDAD DE POBLACIÓN (Habit/Km²)⁴**331****1.458****Hogares**Nº total de Hogares⁵

9. CAMPANILLAS
6.644

MÁLAGA
222.403

PERSONAS POR HOGAR⁶**2,92****2,61**

Hogares unipersonales

nº	%
1.392	21,0

nº	%
62.218	28,0

Habitados por personas mayores de 64 años

393 **28,2****25.075** **40,3**

Hombres

141 **35,9****6.410** **25,6**

Mujeres

252 **64,1****18.665** **74,4****Movimiento natural de población durante 2020**Nacimientos⁷

9. CAMPANILLAS
177

MÁLAGA
4.306

Hombres

80 45,2

2.175 50,5

Mujeres

97 54,8

2.131 49,5

Defunciones⁷**128****5.152**

Hombres

53 41,4

2.530 49,1

Mujeres

75 58,6

2.622 50,9

CRECIMIENTO NATURAL O VEGETATIVO⁸**49****-846**TASA DE NATALIDAD⁹**9,1****7,4**

Hombres

8,1

7,8

Mujeres

10,1

7,1

TASA DE FECUNDIDAD¹⁰**37,8****32,2**TASA DE MORTALIDAD¹¹**6,6****8,9**

Hombres

5,4

9,1

Mujeres

7,8

8,7

Distribución territorial⁵

Unidad de Trabajo Social (UTS)	Habitantes	%	Hogares	%	Sup. Km2
57. Castañetas-Tarajal	3.061	15,8	1.079	16,2	13,06
58. Campanillas-Fresneda	7.183	37,1	2.458	37,0	25,78
59. Santa Rosalía-Campanilla	9.138	47,1	3.107	46,8	19,65

Estructura de la población

	9. CAMPANILLAS		MÁLAGA	
	nº	%	nº	%
Sexo¹				
Hombres	9.825	50,7	278.592	48,0
Mujeres	9.557	49,3	301.392	52,0
Edad, grandes grupos¹				
0 a 15 años	4.013	20,7	104.233	18,0
16 a 64 años	12.825	66,2	369.618	63,7
65 años y más	2.544	13,1	106.133	18,3
Edad y sexo, grandes grupos¹				
0 a 15 años				
Hombres	2.047	51,0	53.493	51,3
Mujeres	1.966	49,0	50.740	48,7
16 a 64 años				
Hombres	6.575	51,3	181.195	49,0
Mujeres	6.250	48,7	188.423	51,0
65 años y más				
Hombres	1.203	47,3	43.904	41,4
Mujeres	1.341	52,7	62.229	58,6

Málaga: Población y Territorio 2021

Edad y sexo, ciclos ¹	TOTAL ZBSS		Hombres		Mujeres	
	nº	%	nº	%	nº	%
Menores de 0 a 2	512	2,6	268	52,3	244	47,7
Menores de 3 a 5	631	3,3	324	51,3	307	48,7
Menores de 6 a 11	1.419	7,3	738	52,0	681	48,0
Menores de 12 a 15	992	5,1	489	49,3	503	50,7
Menores de 16 y 17	459	2,4	228	49,7	231	50,3
Jóvenes de 18 a 24	1.523	7,9	789	51,8	734	48,2
Jóvenes de 25 a 29	1.198	6,2	638	53,3	560	46,7
30 a 44 años	4.520	23,3	2.298	50,8	2.222	49,2
45 a 64 años	5.584	28,8	2.850	51,0	2.734	49,0
65 a 84 años	2.295	11,8	1.118	48,7	1.177	51,3
85 y más años	249	1,3	85	34,1	164	65,9

Edad y sexo, grupos quinquenales ¹	TOTAL ZBSS		Hombres		Mujeres	
	nº	%	nº	%	nº	%
0 a 4	916	4,7	468	51,1	448	48,9
5 a 9	1.173	6,1	624	53,2	549	46,8
10 a 14	1.206	6,2	594	49,3	612	50,7
15 a 19	1.147	5,9	587	51,2	560	48,8
20 a 24	1.094	5,6	563	51,5	531	48,5
25 a 29	1.198	6,2	638	53,3	560	46,7
30 a 34	1.296	6,7	650	50,2	646	49,8
35 a 39	1.519	7,8	770	50,7	749	49,3
40 a 44	1.705	8,8	878	51,5	827	48,5
45 a 49	1.630	8,4	819	50,2	811	49,8
50 a 54	1.543	8,0	768	49,8	775	50,2
55 a 59	1.341	6,9	719	53,6	622	46,4
60 a 64	1.070	5,5	544	50,8	526	49,2
65 a 69	749	3,9	394	52,6	355	47,4
70 a 74	668	3,4	314	47,0	354	53,0
75 a 79	504	2,6	238	47,2	266	52,8
80 a 84	374	1,9	172	46,0	202	54,0
85 a 89	181	0,9	64	35,4	117	64,6
90 a 94	60	0,3	20	33,3	40	66,7
95 a 99	7	0,0	0	0,0	7	100,0
100 y más	1	0,0	1	100,0	0	0,0
Total	19.382	100,0	9.825	50,7	9.557	49,3

Principales indicadores:	9. CAMPANILLAS	MÁLAGA
EDAD MEDIA ¹²	39,1	42,3
Hombres	38,7	40,6
Mujeres	39,6	43,8
INDICE DE JUVENTUD ¹³	122,9	81,9
INDICE DE ENVEJECIMIENTO ¹⁴	63,4	101,8
TASA DE DEPENDENCIA ¹⁵	51,1	56,9
TASA DE DEPENDENCIA DE LA POBLACION < 16 AÑOS ¹⁶	31,3	28,2
TASA DE DEPENDENCIA DE LA POBLACION > 64 AÑOS ¹⁷	19,8	28,7

	9. CAMPANILLAS		MÁLAGA	
Nacionalidad ¹	nº	%	nº	%
Población española	18.456	95,2	528.858	91,2
Población extranjera	925	4,8	51.089	8,8

	Pobl. Española		Pobl. extranjera	
Nacionalidad. Distribución por UTS ¹	nº	%	nº	%
57. Castañetas-Tarajal	2.904	15,7	157	17,0
58. Campanillas-Fresneda	6.862	37,2	321	34,7
59. Santa Rosalía-Campanilla	8.690	47,1	447	48,3

	9. CAMPANILLAS		MÁLAGA	
Nacionalidad. Sexo ¹	nº	%	nº	%
Población española				
Hombres	9.352	50,7	253.486	47,9
Mujeres	9.104	49,3	275.372	52,1
Población extranjera				
Hombres	472	51,0	25.077	49,1
Mujeres	453	49,0	26.012	50,9

Población extranjera. Edad, grandes grupos¹

	nº	%	nº	%
de 0 a 15 años	117	12,6	7.645	15,0
de 16 a 64 años	744	80,4	40.543	79,4
65 años y más	65	7,0	2.938	5,8

Población extranjera. Principales nacionalidades¹

9. CAMPANILLAS			MALAGA		
Pais	nº	%	Pais	nº	%
MARRUECOS	203	21,9	MARRUECOS	9.456	18,5
CHINA	100	10,8	UCRANIA	4.488	8,8
COLOMBIA	76	8,2	CHINA	3.638	7,1
RUMANÍA	69	7,5	PARAGUAY	3.465	6,8
PARAGUAY	53	5,7	ITALIA	3.095	6,1
ARGENTINA	41	4,4	COLOMBIA	2.302	4,5
VENEZUELA	40	4,3	RUMANÍA	2.232	4,4
REINO UNIDO	38	4,1	VENEZUELA	2.043	4,0
ITALIA	30	3,2	ARGENTINA	1.812	3,5
UCRANIA	20	2,2	NIGERIA	1.562	3,1
HONDURAS	19	2,1	REINO UNIDO	1.186	2,3
BRASIL	19	2,1	FRANCIA	1.071	2,1
ALEMANIA	16	1,7	RUSIA	1.031	2,0
CUBA	15	1,6	BRASIL	975	1,9

Población extranjera. Continente-nacionalidad¹

9. CAMPANILLAS			MALAGA		
Continente	nº	%	Continente	nº	%
Sudamérica	251	27,1	Africa	12.834	25,1
Africa	238	25,7	Sudamérica	12.154	23,8
Unión Europea	173	18,7	Unión Europea	10.675	20,9
Asia	123	13,3	Resto de Europa	7.540	14,8
Resto de Europa	73	7,9	Asia	5.062	9,9
Centroamérica y Caribe	51	5,5	Centroamérica y Caribe	1.996	3,9
America del Norte	16	1,7	America del Norte	798	1,6
APÁTRIDAS	1	0,1	APÁTRIDAS	37	0,1
Total	926	100,1	Oceanía	30	0,1

Fuentes:

- (1) - Población de Málaga: GESTRISAM, Ayuntamiento de Málaga. Padrón de Habitantes a 1 de enero de 2021
- Total Nacional y Andalucía: INE. Estadística del Padrón Continuo a 1 de enero de 2021.
- (3) CEMI, Ayuntamiento de Málaga, Superficies de las nuevas divisiones territoriales de Málaga 2021
- (4) - Málaga: Elaboración propia a partir de los datos del CEMI y GESTRISAM, Ayuntamiento de Málaga. Superficies 2021 y Padrón de Habitantes a 1 de enero de 2021.
- Total Nacional y Andalucía: Elaboración propia a partir de datos del INE. Estadística del Padrón Continuo a 1 de enero de 2021.
- (5) Elaboración propia a partir de los datos del Padrón de Habitantes de Málaga a 1 de enero de 2021.
- (6) - Málaga: Elaboración propia a partir de los datos del Padrón de Habitantes de Málaga a 1 de enero de 2021.
- Total Nacional y Andalucía: INE, Indicadores Sociales 2021.
- (7) y (8) - Málaga: GESTRISAM, Ayuntamiento de Málaga. Tablas de Nacimientos y Defunciones 2020.
- Total Nacional y Andalucía: INE. Movimiento natural de población 2020.
- (9) (10) (11) y (12) - Málaga: Elaboración propia a partir de los datos del Padrón de Habitantes de Málaga a 1 de enero de 2021.
- Total Nacional y Andalucía: INE, Indicadores Demográficos Básicos 2021.
- (13) (15) (16) y (17) - Málaga: Elaboración propia a partir de los datos del Padrón de Habitantes de Málaga a 1 de enero de 2021.
- Total Nacional y Andalucía: INE, Indicadores Demográficos Básicos 2020.
- (14) - Málaga: Elaboración propia a partir de los datos del Padrón de Habitantes de Málaga a 1 de enero de 2021.
- Total Nacional y Andalucía: Elaboración propia a partir de datos del INE. Estadística del Padrón Continuo a 1 de enero de 2021.

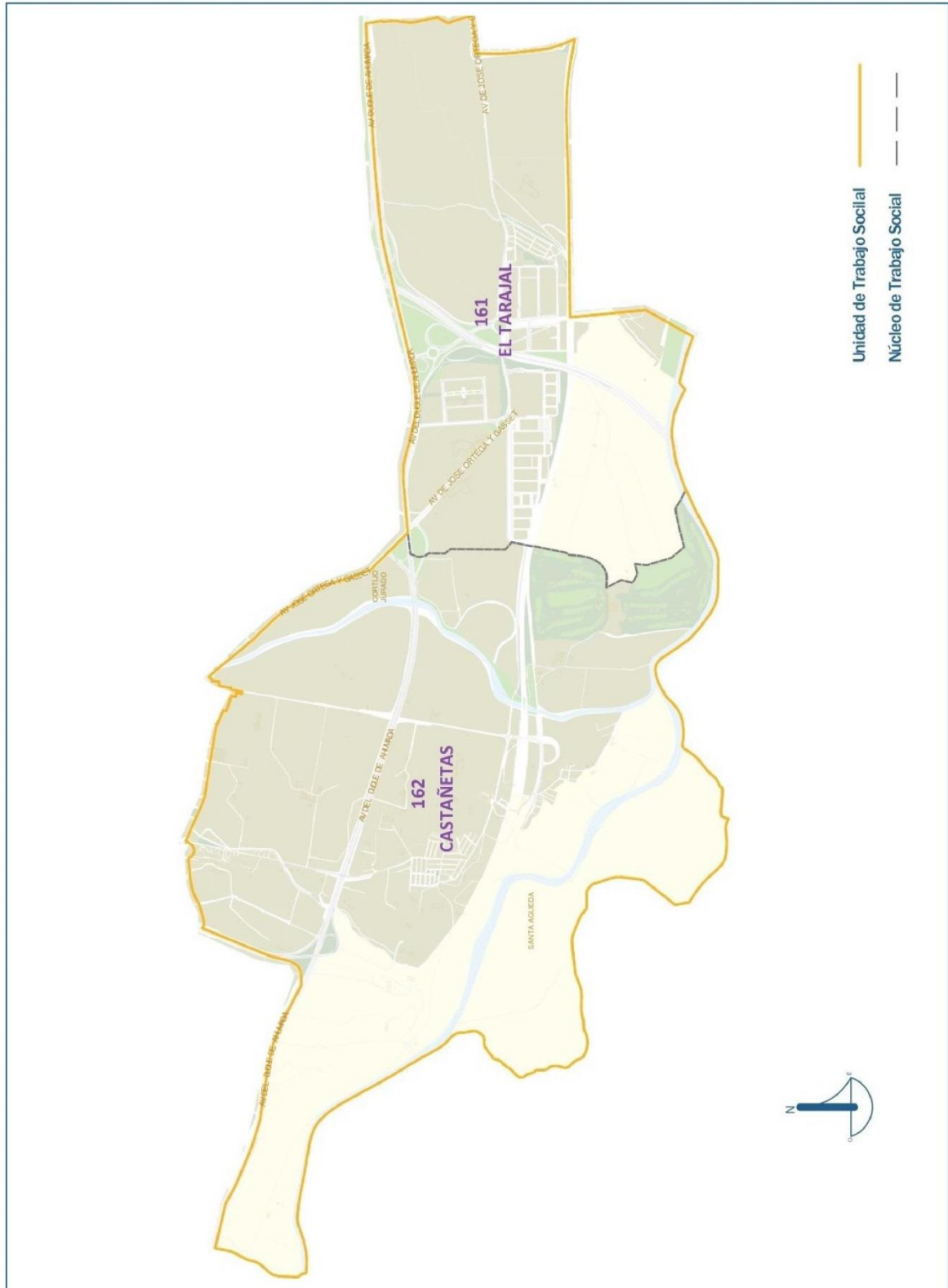
Notas:

- (4) La densidad de población calculada a nivel Nacional expresa la densidad media de las 50 provincias españolas y en el caso de Andalucía la densidad media de las 8 provincias de la comunidad.
- (5) Hogares: Domicilios en los que al menos aparece empadronada una persona. Constituyen un hogar las personas que habitan en la misma vivienda, independientemente de sus lazos familiares.
- (8) Crecimiento vegetativo: Diferencia entre Nacimientos y Defunciones en un año determinado.
- (9) Tasa de natalidad: Nacimientos en un año por cada 1000 habitantes.
- (10) Tasa de fecundidad: Nacimientos por cada 1000 mujeres en edad fértil (15 a 49 años).
- (11) Tasa de mortalidad: Defunciones en un año por cada 1000 habitantes.
- (12) Edad media: Sumatorio de todas las edades (año a año) / total de la población.
- (13) Índice de juventud: Expresa la relación entre la población menor de 20 años y la de 60 años y más. Porcentaje.
- (14) Índice de envejecimiento: Expresa la relación entre la población de 65 y más años y la población de 0 a 15 años. Porcentaje.
- (15) Tasa de dependencia: Expresa la relación entre la población dependiente (0 a 15 y 65 y más años) y la población de 16 a 64 años. Porcentaje.
- (16) Tasa de dependencia de la población menor de 16 años: Expresa la relación entre la población 0 a 15 años y la población de 16 a 64 años. Porcentaje.
- (17) Tasa de dependencia de la población mayor de 64 años: Expresa la relación entre la población de 65 y más años y la población de 16 a 64 años. Porcentaje.
- (18) Los apátridas están fuera del recuento de población extranjera.

**Málaga: Población y Territorio
2021**

UTS 57. Castañetas-Tarajal

**Planos
Cifras e Indicadores Demográficos**



OBSERVATORIO MUNICIPAL PARA LA INCLUSIÓN SOCIAL



Ayuntamiento de Málaga
Área de Derechos Sociales, Igualdad,
Accesibilidad, Políticas Inclusivas y Vivienda
Centro Municipal de Informática

Málaga: Población y Territorio
Zona Básica de Servicios Sociales 9-Campañillas
UTS57-Castañetas-Tarajal

2022

INDICADORES DEMOGRÁFICOS BÁSICOS 2021

UTS 57. Castañetas-Tarajal

Población total

Nº total de habitantes ¹	57. Castañetas-Tarajal	MÁLAGA
	3.061	579.984
Superficie total (Km ²) ³	57. Castañetas-Tarajal	MÁLAGA
	13,06	397,7

Hogares

Nº total de Hogares ⁵	57. Castañetas-Tarajal		MÁLAGA	
	1.079		222.403	
PERSONAS POR HOGAR ⁶	2,84		2,61	
Hogares unipersonales	nº	%	nº	%
	268	24,8	62.218	28,0
Habitados por personas mayores de 64 años	95	35,4	25.075	40,3
Hombres	32	33,7	6.410	25,6
Mujeres	63	66,3	18.665	74,4

Movimiento natural de población 2020

Nacimientos ⁷	57. Castañetas-Tarajal		MÁLAGA	
	24		4.306	
Hombres	15	62,5	2.131	49,5
Mujeres	9	37,5	2.175	50,5
Defunciones ⁷	25		5.152	
	Hombres	11	44,0	2.622
Mujeres	14	56,0	2.530	49,1
CRECIMIENTO NATURAL O VEGETATIVO ⁸	-1		-846	
TASA DE NATALIDAD ⁹	7,8		7,4	
Hombres	9,7		7,6	
Mujeres	6,0		7,2	
TASA DE FECUNDIDAD ¹⁰	35,0		32,2	
TASA DE MORTALIDAD ¹¹	8,2		8,9	
Hombres	7,1		9,4	
Mujeres	9,3		8,4	

Distribución territorial⁵

Núcleos de Trabajo Social (NTS)	Habitantes	%	Hogares	%	Sup. Km2
161. El Tarajal	913	29,8	343	31,8	4,49
162. Castañetas	2.148	70,2	736	68,2	8,57

Estructura de la población

	57. Castañetas-Tarajal		MÁLAGA	
	nº	%	nº	%
Sexo¹				
Hombres	1.551	50,7	278.592	48,0
Mujeres	1.510	49,3	301.392	52,0
Edad, grandes grupos¹				
0 a 15 años	627	20,5	104.233	18,0
16 a 64 años	1.944	63,5	369.618	63,7
65 años y más	490	16,0	106.133	18,3
Edad y sexo, grandes grupos¹				
0 a 15 años				
Hombres	313	49,9	53.493	51,3
Mujeres	314	50,1	50.740	48,7
16 a 64 años				
Hombres	1.024	52,7	181.195	49,0
Mujeres	920	47,3	188.423	51,0
65 años y más				
Hombres	214	43,7	43.904	41,4
Mujeres	276	56,3	62.229	58,6

	57. Castañetas-Tarajal		Hombres		Mujeres	
Edad y sexo, ciclos ¹	nº	%	nº	%	nº	%
Menores de 0 a 2	68	2,2	35	51,5	33	48,5
Menores de 3 a 5	98	3,2	47	48,0	51	52,0
Menores de 6 a 11	221	7,2	108	48,9	113	51,1
Menores de 12 a 15	167	5,5	87	52,1	80	47,9
Menores de 16 y 17	73	2,4	36	49,3	37	50,7
Jóvenes de 18 a 24	225	7,4	119	52,9	106	47,1
Jóvenes de 25 a 29	188	6,1	93	49,5	95	50,5
30 a 44 años	650	21,2	355	54,6	295	45,4
45 a 64 años	881	28,8	457	51,9	424	48,1
65 a 84 años	445	14,5	197	44,3	248	55,7
85 y más años	45	1,5	17	37,8	28	62,2

	57. Castañetas-Tarajal		Hombres		Mujeres	
Edad y sexo, grupos quinquenales ¹	nº	%	nº	%	nº	%
0 a 4	122	4,0	58	47,5	64	52,5
5 a 9	191	6,2	99	51,8	92	48,2
10 a 14	200	6,5	104	52,0	96	48,0
15 a 19	172	5,6	83	48,3	89	51,7
20 a 24	167	5,5	88	52,7	79	47,3
25 a 29	188	6,1	93	49,5	95	50,5
30 a 34	201	6,6	104	51,7	97	48,3
35 a 39	220	7,2	126	57,3	94	42,7
40 a 44	229	7,5	125	54,6	104	45,4
45 a 49	249	8,1	122	49,0	127	51,0
50 a 54	260	8,5	145	55,8	115	44,2
55 a 59	204	6,7	108	52,9	96	47,1
60 a 64	168	5,5	82	48,8	86	51,2
65 a 69	118	3,9	60	50,8	58	49,2
70 a 74	141	4,6	60	42,6	81	57,4
75 a 79	111	3,6	44	39,6	67	60,4
80 a 84	75	2,5	33	44,0	42	56,0
85 a 89	34	1,1	14	41,2	20	58,8
90 a 94	10	0,3	3	30,0	7	70,0
95 a 99	1	0,0	0	0,0	1	100,0
100 y más	0	0,0	0		0	

Principales indicadores:	57. Castañetas-Tarajal	MÁLAGA
EDAD MEDIA ¹²	40,4	42,3
Hombres	39,7	40,6
Mujeres	41,1	43,8
INDICE DE JUVENTUD ¹³	104,1	81,9
INDICE DE ENVEJECIMIENTO ¹⁴	78,1	101,8
TASA DE DEPENDENCIA ¹⁵	57,5	56,9
TASA DE DEPENDENCIA DE LA POBLACION < 16 AÑOS ¹⁶	32,3	28,2
TASA DE DEPENDENCIA DE LA POBLACION > 64 AÑOS ¹⁷	25,2	28,7

	57. Castañetas-Tarajal		MÁLAGA	
Nacionalidad ¹	nº	%	nº	%
Población española	2.904	94,9	528.858	91,2
Población extranjera	157	5,1	51.089	8,8

	Pobl. Española		Pobl. extranjera	
Nacionalidad. Distribución por NTS ¹	nº	%	nº	%
161. El Tarajal	847	29,2	66	42,0
162. Castañetas	2.057	70,8	91	58,0

	57. Castañetas-Tarajal		MÁLAGA	
Nacionalidad. Sexo ¹	nº	%	nº	%
Población española				
Hombres	1.466	50,5	253.486	47,9
Mujeres	1.438	49,5	275.372	52,1
Población extranjera				
Hombres	85	54,1	25.077	49,1
Mujeres	72	45,9	26.012	50,9
Población extranjera. Edad, grandes grupos ¹	nº	%	nº	%
de 0 a 15 años	26	16,6	7.645	15,0
de 16 a 64 años	121	77,1	40.543	79,4
65 años y más	10	6,4	2.938	5,8

Población extranjera. Principales nacionalidades¹

57. Castañetas-Tarajal			MALAGA		
Pais	nº	%	Pais	nº	%
MARRUECOS	42	26,8	MARRUECOS	9.456	18,5
CHINA	31	19,7	UCRANIA	4.488	8,8
COLOMBIA	14	8,9	CHINA	3.638	7,1
BOLIVIA	9	5,7	PARAGUAY	3.465	6,8
UCRANIA	5	3,2	ITALIA	3.095	6,1
RUSIA	5	3,2	COLOMBIA	2.302	4,5
RUMANÍA	5	3,2	RUMANÍA	2.232	4,4
GHANA	5	3,2	VENEZUELA	2.043	4,0
ARGENTINA	5	3,2	ARGENTINA	1.812	3,5
VENEZUELA	4	2,5	NIGERIA	1.562	3,1
PARAGUAY	4	2,5	REINO UNIDO	1.186	2,3
ITALIA	4	2,5	FRANCIA	1.071	2,1
REINO UNIDO	3	1,9	RUSIA	1.031	2,0
BULGARIA	3	1,9	BRASIL	975	1,9

Población extranjera. Continente-nacionalidad¹

57. Castañetas-Tarajal			MALAGA		
Continente	nº	%	Continente	nº	%
Africa	51	32,5	Africa	12.834	25,1
Sudamérica	40	25,5	Sudamérica	12.154	23,8
Asia	33	21,0	Unión Europea	10.675	20,9
Unión Europea	16	10,2	Resto de Europa	7.540	14,8
Resto de Europa	13	8,3	Asia	5.062	9,9
Centroamérica y Caribe	3	1,9	Centroamérica y Caribe	1.996	3,9
America del Norte	1	0,6	America del Norte	798	1,6
			APÁTRIDAS	37	0,1
			Oceanía	30	0,1

**Málaga: Población y Territorio
2021**

NTS 161. El Tarajal

**Planos
Callejero
Cifras e Indicadores Demográficos**



OBSERVATORIO MUNICIPAL PARA LA INCLUSIÓN SOCIAL



Ayuntamiento de Málaga

Área de Derechos Sociales, Igualdad,
Accesibilidad, Políticas Inclusivas y Vivienda
Centro Municipal de Informática

Málaga: Población y Territorio

Zona Básica de Servicios Sociales 9-Campañillas
UTS57-Castañetas-Tarajal
NTS161-EI Tarajal

2022

Plano detallado

Málaga: Población y territorio 2021. Callejero

NTS 161 EL TARAJAL					
TIPO VIA	NOMBRE VIA	MINIMO IMPAR	MAXIMO IMPAR	MINIMO PAR	MAXIMO PAR
CL	ACTRIZ AMELIA DE LA TORRE	1	21	2	42
CL	ALBANIA	1	5	2	6
CL	ALJAIMA	1	1	2	76
CTRA	AZUCARERA-INTELHORCE	53	55		
AV	JOSE ORTEGA Y GASSET	443	553	400	414
CL	CHAPARRAL	1	15	2	38
CRIL	CHOPOS	1	19	2	70
CL	CONEJITO	1	9	2	16
CL	DEUDA	1	13	2	14
CL	DIODORO	1	33	2	2
CMNO	ANTIGUO DE CARTAMA	1	3	2	6
CMNO	COLMENARES Y MENA	1	25	2	16
GTA	INGENIERO DOMINGUEZ DE GOR			2	2
AV	DUQUE DE AHUMADA	3	5		
CL	ESCRITORA CARMEN MARTIN GAITE	1	19	2	12
CL	ESCRITORA DOLORES GOMEZ DE CADIZ	1	11	2	10
CL	ESCRITORA GERTRUDIS GOMEZ DE AVELLANEDA	1	3	2	30
CL	ESTADO	1	25	2	36
CL	EXODO	1	7	2	4
CL	GABON			8	8
CL	GENERACION	1	57	2	58
CL	GUADALQUIVIREJO	1	67	2	66
CL	HABACUC	1	1	2	2
PL	JUAN JOSE RELOSILLAS	1	7	2	6
CL	LIMITACION	1	29	2	26
CL	FEDRA	1	13	2	30
CL	NEMOROSO	1	51	2	54
CL	NEREIDA	1	11	2	14
CL	PEDAGOGA MARIA MONTESSORI	1	11	2	20
CL	RIO SIL	1	63	2	44
PJE	RIO SIL	1	41	2	56
CL	SALINO	1	57	2	56
CL	TARAJAL	1	13	2	12
PJE	RIO ULLA	1	17	2	18
DSMO	CORTIJO ANA MARIA	1	1	2	2
DSMO	CORTIJO DE MENA	1	1	2	2
DSMO	PICADERO LOS CHOPOS	1	3	2	6
DSMO	CERAMICA CEFAMA S.L.	1	11	2	10
DSMO	CERAMICA ZOCUECA	1	3	2	2

INDICADORES DEMOGRÁFICOS BÁSICOS 2021 NTS 161. El Tarajal**Población total**

	161. El Tarajal	MÁLAGA
Nº total de habitantes ¹	913	579.984
Superficie total (Km ²) ³	4,49	397,7

Hogares

	161. El Tarajal		MÁLAGA	
Nº total de Hogares ⁵	343		222.403	
PERSONAS POR HOGAR ⁶	2,66		2,61	
Hogares unipersonales	nº	%	nº	%
Habitados por personas mayores de 64 años	87	25,4	62.218	28,0
Hombres	31	35,6	25.075	40,3
Mujeres	10	32,3	6.410	25,6
	21	67,7	18.665	74,4

Movimiento natural de población durante 2020

	161. El Tarajal		MÁLAGA	
Nacimientos ⁷	6		4.306	
Hombres	3	50,0	2.131	49,5
Mujeres	3	50,0	2.175	50,5
Defunciones ⁷	6		5.152	
Hombres	3	50,0	2.622	50,9
Mujeres	3	50,0	2.530	49,1
CRECIMIENTO NATURAL O VEGETATIVO ⁸	0		-846	
TASA DE NATALIDAD ⁹	6,6		7,4	
Hombres	6,4		7,8	
Mujeres	6,8		7,1	
TASA DE FECUNDIDAD ¹⁰	33,1		32,2	
TASA DE MORTALIDAD ¹¹	6,6		8,9	
Hombres	6,4		9,1	
Mujeres	6,8		8,7	

Estructura de la población

	161. El Tarajal		MÁLAGA	
Sexo ¹	nº	%	nº	%
Hombres	469	51,4	278.592	48,0
Mujeres	444	48,6	301.392	52,0
Edad, grandes grupos ¹	nº	%	nº	%
0 a 15 años	154	16,9	104.233	18,0
16 a 64 años	582	63,7	369.618	63,7
65 años y más	177	19,4	106.133	18,3

	161. El Tarajal		MÁLAGA	
Edad y sexo, grandes grupos ¹	nº	%	nº	%
0 a 15 años				
Hombres	81	52,6	53.493	51,3
Mujeres	73	47,4	50.740	48,7
16 a 64 años				
Hombres	309	53,1	181.195	49,0
Mujeres	273	46,9	188.423	51,0
65 años y más				
Hombres	79	44,6	43.904	41,4
Mujeres	98	55,4	62.229	58,6

	161. El Tarajal		Hombres		Mujeres	
Edad y sexo, ciclos ¹	nº	%	nº	%	nº	%
Menores de 0 a 2	18	2,0	9	50,0	9	50,0
Menores de 3 a 5	24	2,6	12	50,0	12	50,0
Menores de 6 a 11	51	5,6	26	51,0	25	49,0
Menores de 12 a 15	43	4,7	22	51,2	21	48,8
Menores de 16 y 17	18	2,0	12	66,7	6	33,3
Jóvenes de 18 a 24	54	5,9	29	53,7	25	46,3
Jóvenes de 25 a 29	51	5,6	29	56,9	22	43,1
30 a 44 años	184	20,2	97	52,7	87	47,3
45 a 64 años	293	32,1	154	52,6	139	47,4
65 a 84 años	165	18,1	72	43,6	93	56,4
85 y más años	12	1,3	7	58,3	5	41,7

Edad y sexo, grupos quinquenales ¹	161. El Tarajal		Hombres		Mujeres	
	nº	%	nº	%	nº	%
0 a 4	29	3,2	15	51,7	14	48,3
5 a 9	47	5,1	22	46,8	25	53,2
10 a 14	44	4,8	26	59,1	18	40,9
15 a 19	51	5,6	29	56,9	22	43,1
20 a 24	37	4,1	18	48,6	19	51,4
25 a 29	51	5,6	29	56,9	22	43,1
30 a 34	53	5,8	28	52,8	25	47,2
35 a 39	72	7,9	44	61,1	28	38,9
40 a 44	59	6,5	25	42,4	34	57,6
45 a 49	73	8,0	42	57,5	31	42,5
50 a 54	90	9,9	51	56,7	39	43,3
55 a 59	69	7,6	32	46,4	37	53,6
60 a 64	61	6,7	29	47,5	32	52,5
65 a 69	46	5,0	24	52,2	22	47,8
70 a 74	51	5,6	22	43,1	29	56,9
75 a 79	41	4,5	16	39,0	25	61,0
80 a 84	27	3,0	10	37,0	17	63,0
85 a 89	10	1,1	6	60,0	4	40,0
90 a 94	2	0,2	1	50,0	1	50,0
95 a 99	0	0,0	0		0	
100 y más	0	0,0	0		0	

Principales indicadores:	161. El Tarajal	MÁLAGA
EDAD MEDIA ¹²	43,5	42,3
Hombres	42,3	40,6
Mujeres	44,7	43,8
INDICE DE JUVENTUD ¹³	71,8	81,9
INDICE DE ENVEJECIMIENTO ¹⁴	114,9	101,8
TASA DE DEPENDENCIA ¹⁵	56,9	56,9
TASA DE DEPENDENCIA DE LA POBLACION < 16 AÑOS ¹⁶	26,5	28,2
TASA DE DEPENDENCIA DE LA POBLACION > 64 AÑOS ¹⁷	30,4	28,7

Nacionalidad ¹	161. El Tarajal		MÁLAGA	
	nº	%	nº	%
Población española	847	92,8	528.858	91,2
Población extranjera	66	7,2	51.089	8,8

Observatorio Municipal para la Inclusión Social

Nacionalidad. Sexo ¹	nº	%	nº	%
Población española				
Hombres	435	51,4	253.486	47,9
Mujeres	412	48,6	275.372	52,1
Población extranjera				
Hombres	34	51,5	25.077	49,1
Mujeres	32	48,5	26.012	50,9

Población extranjera. Edad, grandes grupos ¹	nº	%	nº	%
de 0 a 15 años	12	18,2	7.645	15,0
de 16 a 64 años	52	78,8	40.543	79,4
65 años y más	2	3,0	2.938	5,8

Población extranjera. Principales nacionalidades¹

161. El Tarajal			MALAGA		
Pais	nº	%	Pais	nº	%
MARRUECOS	19	28,8	MARRUECOS	9.456	18,5
COLOMBIA	6	9,1	UCRANIA	4.488	8,8
BOLIVIA	6	9,1	CHINA	3.638	7,1
GHANA	5	7,6	PARAGUAY	3.465	6,8
UCRANIA	4	6,1	ITALIA	3.095	6,1
RUSIA	4	6,1	COLOMBIA	2.302	4,5
CHINA	4	6,1	RUMANÍA	2.232	4,4
VENEZUELA	3	4,5	VENEZUELA	2.043	4,0
RUMANÍA	3	4,5	ARGENTINA	1.812	3,5
ARGENTINA	3	4,5	NIGERIA	1.562	3,1
PARAGUAY	2	3,0	REINO UNIDO	1.186	2,3
URUGUAY	1	1,5	FRANCIA	1.071	2,1
SENEGAL	1	1,5	RUSIA	1.031	2,0
REPÚBLICA DOMINICANA	1	1,5	BRASIL	975	1,9

Población extranjera. Continente-nacionalidad¹

161. El Tarajal			MALAGA		
Continente	nº	%	Continente	nº	%
Africa	27	40,9	Africa	12.834	25,1
Sudamérica	21	31,8	Sudamérica	12.154	23,8
Resto de Europa	8	12,1	Unión Europea	10.675	20,9
Unión Europea	5	7,6	Resto de Europa	7.540	14,8
Asia	4	6,1	Asia	5.062	9,9
Centroamérica y Caribe	1	1,5	Centroamérica y Caribe	1.996	3,9
			America del Norte	798	1,6
			APÁTRIDAS	37	0,1
			Oceanía	30	0,1

**Málaga: Población y Territorio
2021**

NTS 162. Castañetas

**Planos
Callejero
Cifras e Indicadores Demográficos**



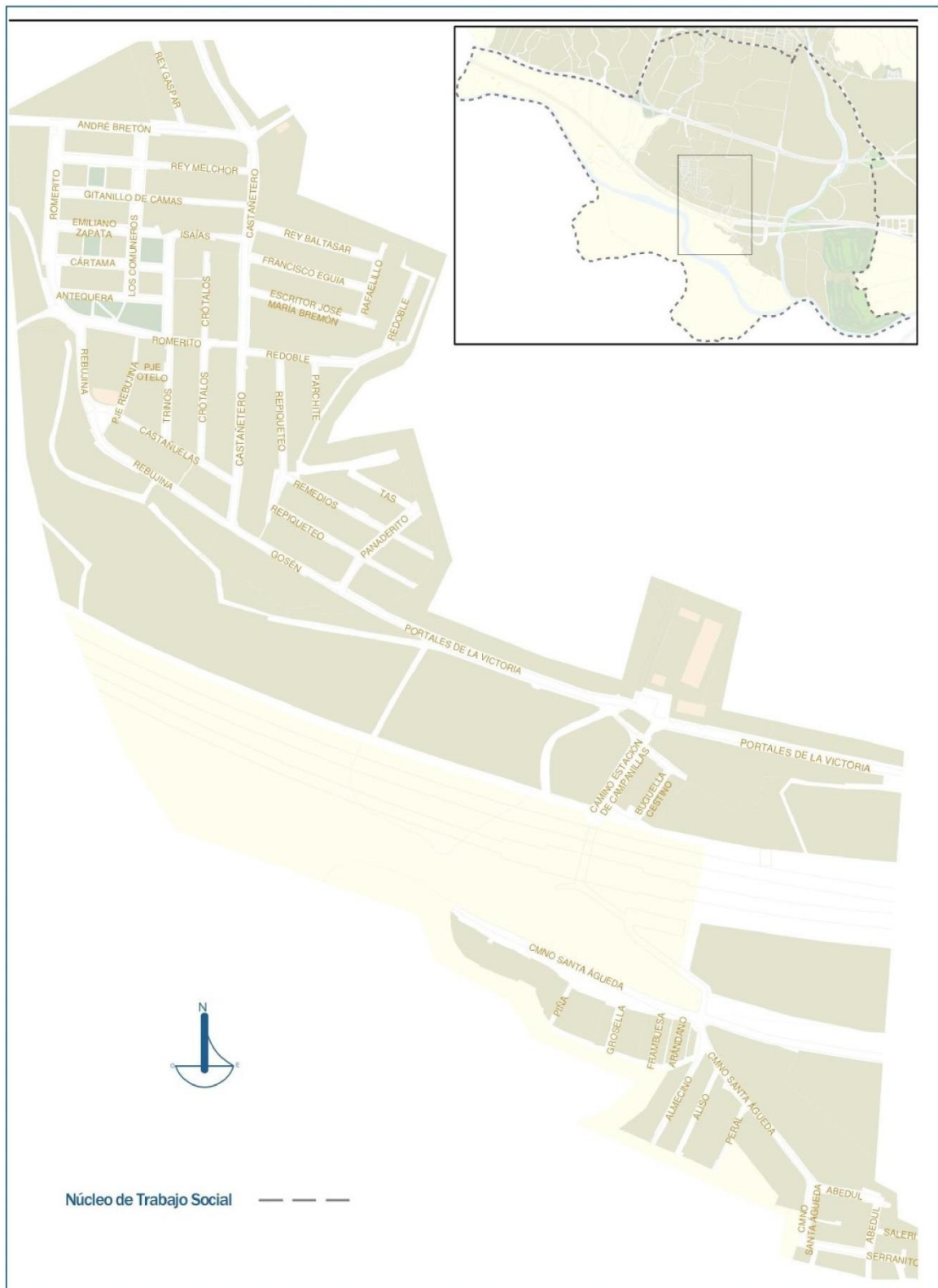
OBSERVATORIO MUNICIPAL PARA LA INCLUSIÓN SOCIAL



Ayuntamiento de Málaga
Área de Derechos Sociales, Igualdad,
Accesibilidad, Políticas Inclusivas y Vivienda
Centro Municipal de Informática

Málaga: Población y Territorio
Zona Básica de Servicios Sociales 9-Campañillas
UTS57-Castañetas-Tarajal
NTS162-Castañetas 2022

Plano detallado

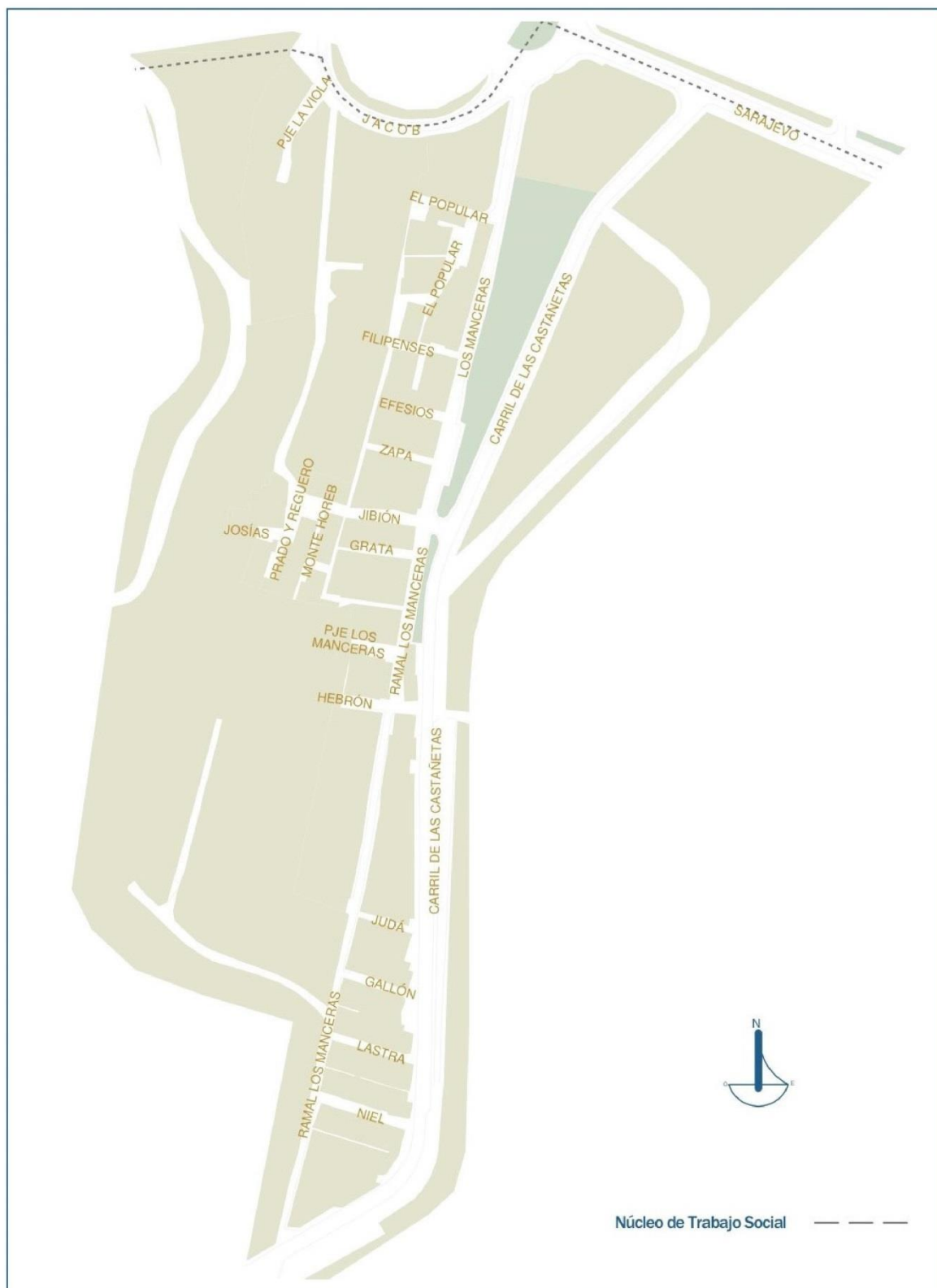


OBSERVATORIO MUNICIPAL PARA LA INCLUSIÓN SOCIAL



Ayuntamiento de Málaga
 Área de Derechos Sociales, Igualdad,
 Accesibilidad, Políticas Inclusivas y Vivienda
 Centro Municipal de Informática

Málaga: Población y Territorio
 Zona Básica de Servicios Sociales 9-Campañillas
 UT557-Castañetas-Tarajal
 NTS162-Castañetas 2022



OBSERVATORIO MUNICIPAL PARA LA INCLUSIÓN SOCIAL



Ayuntamiento de Málaga
Área de Derechos Sociales, Igualdad,
Accesibilidad, Políticas Inclusivas y Vivienda
Centro Municipal de Informática

Málaga: Población y Territorio
Zona Básica de Servicios Sociales 9-Campañillas
UTS57-Castañetas-Tarajal
NTS162-Castañetas
2022

Málaga: Población y territorio 2021. Callejero

NTS 162 CASTAÑETAS					
TIPO VIA	NOMBRE VIA	MINIMO IMPAR	MAXIMO IMPAR	MINIMO PAR	MAXIMO PAR
CL	ABEDUL	1	43	2	74
CL	ALISO	1	17	2	2
CL	ALMECINO	1	5	2	20
CL	ANDRE BRETON	1	17	2	10
CL	ANTEQUERA	1	1	2	8
CL	ARANDANO	1	5	2	8
CL	BUGUELLA CESTINO	1	13	2	12
CL	CARTAMA	1	7	2	4
CRIL	CASTAÑETAS	1	29	2	72
CL	CASTAÑETERO	1	107	2	78
CL	CASTAÑUELAS	1	27	2	18
CL	COMUNEROS LOS	1	11	2	10
CL	CROTALOS	1	43	2	46
CL	DEGAS	15	19		
CMNO	ANTIGUO DE CARTAMA	5	97	8	58
PJE	REBUJINA	1	1	2	12
CMNO	CORTIJO CAMPANILLAS	1	15	2	2
CMNO	FINCA LA LIRA	29	33	56	60
CMNO	MARIA LA CORDOBESA	1	11	2	12
CMNO	CORTIJO SANTA AGUEDA	1	109	2	86
CMNO	CASERIO LAS CASTAÑETAS	1	35	2	16
CMNO	LENTISCO	1	7	2	6
CMNO	HACIENDA SANCHEZ PASTOR	1	19	2	16
CMNO	CORTIJO REBOLLO	1	29	2	30
CRIL	SERVICIO LAS CASTAÑETAS DE	1	11	2	10
CRIL	CORTIJO DEL TOTO	1	97	2	28
CMNO	CORTIJO LOS MARTINEZ	1	59	2	26
CMNO	FINCA LOS SANCHEZ	1	19	2	18
CMNO	CORTIJO REBANADILLA	1	27	2	14
CL	EFESIOS	1	3	2	2
CL	EMILIANO ZAPATA	1	3	2	8
CMNO	ESTACION DE CAMPANILLAS	1	11	2	12
CL	FILIPENSES	1	15	2	10
CL	FRAMBUESA	1	7	2	8
CL	FRANCISCO EGUIA	1	17	2	18
CL	GALLON	1	7	2	6
CL	GITANILLO DE CAMAS	1	25	2	18
CL	GOSEN	1	29	2	24
CL	GRATA	1	7	2	8
CL	GROSELLA	1	3	2	6

Málaga: Población y Territorio 2021

CL	HEBRON	1	1	2	8
CL	ISAIAS	1	9	2	14
CL	JACOB			68	74
CL	JIBION	1	23	2	26
CL	ESCRITOR JOSE MARIA BREMON	1	19	2	20
CL	JOSIAS	1	1	2	6
CL	JUDA	1	7	2	4
CL	LASTRA	1	9	2	8
CL	MANCERAS LOS	1	37	2	2
PJE	MANCERAS LOS	1	5	2	4
CL	RAMAL LOS MANCERAS	1	49	2	22
CL	MONTE HOREB	1	3	2	6
CL	NIEL	1	9	2	8
PJE	OTELO	1	3	2	4
CL	PANADERITO	1	11	2	12
CL	PARCHITE	1	13	2	8
CL	PERAL	1	5	2	24
CL	PIÑA	1	5	2	6
CL	POPULAR EL	1	13	2	20
CL	PORTALES DE LA VICTORIA	1	51	2	26
CL	PRADO Y REGUERO	1	7	2	10
CL	RAFAELILLO	1	11	2	14
CL	REBUJINA	1	29	2	32
CL	REDOBLE	1	37	2	32
CL	REMEDIOS	1	27	2	30
CL	REPIQUETEO	1	57	2	58
CL	REY BALTASAR	1	19	2	18
CL	REY GASPAR	1	15	2	20
CL	REY MELCHOR	1	13	2	18
CL	ROMERITO	1	17	2	24
CL	RUIZ Y MAIQUEZ			56	64
CL	SALERI	1	7	2	4
CMNO	SANTA AGUEDA	1	39	2	80
CL	SARAJEVO	1	15		
CL	SERRANITO	1	9	2	8
CL	TAS	1	9	2	6
CL	TRINOS	1	19	2	42
PJE	VIOLA LA	1	3	2	8
CL	ZAPA	1	5	2	6
DSMO	MARIANO DIAZ	1	1	2	2
DSMO	ROSALES LOS	1	1	2	2
DSMO	CORTIJO REBANADILLA	1	1	2	2
DSMO	CORTIJO LOS MARTINEZ	1	3	2	2
DSMO	CORTIJO DEL TOTO	1	13	2	14
DSMO	HACIENDA SAN GINES	1	5	2	4
DSMO	CORTIJO JURADO	1	1	2	2

DSMO	CASERIO LAS CASTAÑETAS	1	15	2	14
DSMO	CORTIJO CAMPANILLAS	3	5		
DSMO	CORTIJO COLMENARES	1	7	2	8
DSMO	SANTA AGUEDA	1	5	2	6
DSMO	CORTIJO SANTA AGUEDA	1	1	2	2
DSMO	FINCA LOS SANCHEZ	1	1	2	2
DSMO	VILLA CRISTINA	1	5	2	6
DSMO	GRANAILLOS LOS	1	1		
DSMO	CORTIJO ADOLFO EL CATALAN	1	3	2	2
DSMO	CORTIJO EL MOLINO	1	3	2	2
DSMO	PORTALES LOS	1	1		
DSMO	ROJAS LAS	1	3	2	4
DSMO	HERMANOS SANCHEZ LAFUENTE	1	5	2	4

INDICADORES DEMOGRÁFICOS BÁSICOS 2021 NTS 162. Castañetas

Población total

	162. Castañetas	MÁLAGA
Nº total de habitantes ¹	2.148	579.984
Superficie total (Km ²) ³	8,57	397,7

Hogares

	162. Castañetas		MÁLAGA	
Nº total de Hogares ⁵	736		222.403	
PERSONAS POR HOGAR ⁶	2,92		2,61	
Hogares unipersonales	nº	%	nº	%
Habitados por personas mayores de 64 años	181	24,6	62.218	28,0
Hombres	64	35,4	25.075	40,3
Mujeres	22	34,4	6.410	25,6
	42	65,6	18.665	74,4

Movimiento natural de población durante 2020

	162. Castañetas		MÁLAGA	
Nacimientos ⁷	18		4.306	
Hombres	12	66,7	2.131	49,5
Mujeres	6	33,3	2.175	50,5
Defunciones ⁷	19		5.152	
Hombres	11	57,9	2.622	50,9
Mujeres	8	42,1	2.530	49,1
CRECIMIENTO NATURAL O VEGETATIVO ⁸	-1		-846	
TASA DE NATALIDAD ⁹	8,4		7,4	
Hombres	11,1		7,8	
Mujeres	5,6		7,1	
TASA DE FECUNDIDAD ¹⁰	35,7		32,2	
TASA DE MORTALIDAD ¹¹	8,8		8,9	
Hombres	10,2		9,1	
Mujeres	7,5		8,7	

Estructura de la población

	162. Castañetas		MÁLAGA	
Sexo ¹	nº	%	nº	%
Hombres	1.082	50,4	278.592	48,0
Mujeres	1.066	49,6	301.392	52,0
Edad, grandes grupos ¹	nº	%	nº	%
0 a 15 años	473	22,0	104.233	18,0
16 a 64 años	1.362	63,4	369.618	63,7
65 años y más	313	14,6	106.133	18,3

	162. Castañetas		MÁLAGA	
Edad y sexo, grandes grupos ¹	nº	%	nº	%
0 a 15 años				
Hombres	232	49,0	53.493	51,3
Mujeres	241	51,0	50.740	48,7
16 a 64 años				
Hombres	715	52,5	181.195	49,0
Mujeres	647	47,5	188.423	51,0
65 años y más				
Hombres	135	43,1	43.904	41,4
Mujeres	178	56,9	62.229	58,6

	162. Castañetas		Hombres		Mujeres	
Edad y sexo, ciclos ¹	nº	%	nº	%	nº	%
Menores de 0 a 2	50	2,3	26	52,0	24	48,0
Menores de 3 a 5	74	3,4	35	47,3	39	52,7
Menores de 6 a 11	170	7,9	82	48,2	88	51,8
Menores de 12 a 15	124	5,8	65	52,4	59	47,6
Menores de 16 y 17	55	2,6	24	43,6	31	56,4
Jóvenes de 18 a 24	171	8,0	90	52,6	81	47,4
Jóvenes de 25 a 29	137	6,4	64	46,7	73	53,3
30 a 44 años	466	21,7	258	55,4	208	44,6
45 a 64 años	588	27,4	303	51,5	285	48,5
65 a 84 años	280	13,0	125	44,6	155	55,4
85 y más años	33	1,5	10	30,3	23	69,7

Edad y sexo, grupos quinquenales ¹	162. Castañetas		Hombres		Mujeres	
	nº	%	nº	%	nº	%
0 a 4	93	4,3	43	46,2	50	53,8
5 a 9	144	6,7	77	53,5	67	46,5
10 a 14	156	7,3	78	50,0	78	50,0
15 a 19	121	5,6	54	44,6	67	55,4
20 a 24	130	6,1	70	53,8	60	46,2
25 a 29	137	6,4	64	46,7	73	53,3
30 a 34	148	6,9	76	51,4	72	48,6
35 a 39	148	6,9	82	55,4	66	44,6
40 a 44	170	7,9	100	58,8	70	41,2
45 a 49	176	8,2	80	45,5	96	54,5
50 a 54	170	7,9	94	55,3	76	44,7
55 a 59	135	6,3	76	56,3	59	43,7
60 a 64	107	5,0	53	49,5	54	50,5
65 a 69	72	3,4	36	50,0	36	50,0
70 a 74	90	4,2	38	42,2	52	57,8
75 a 79	70	3,3	28	40,0	42	60,0
80 a 84	48	2,2	23	47,9	25	52,1
85 a 89	24	1,1	8	33,3	16	66,7
90 a 94	8	0,4	2	25,0	6	75,0
95 a 99	1	0,0	0	0,0	1	100,0
100 y más	0	0,0	0		0	

Principales indicadores:	162. Castañetas	MÁLAGA
EDAD MEDIA ¹²	39,1	42,3
Hombres	38,6	40,6
Mujeres	39,6	43,8
INDICE DE JUVENTUD ¹³	122,4	81,9
INDICE DE ENVEJECIMIENTO ¹⁴	66,2	101,8
TASA DE DEPENDENCIA ¹⁵	57,7	56,9
TASA DE DEPENDENCIA DE LA POBLACION < 16 AÑOS ¹⁶	34,7	28,2
TASA DE DEPENDENCIA DE LA POBLACION > 64 AÑOS ¹⁷	23,0	28,7

Nacionalidad ¹	162. Castañetas		MÁLAGA	
	nº	%	nº	%
Población española	2.057	95,8	528.858	91,2
Población extranjera	91	4,2	51.089	8,8

Nacionalidad. Sexo ¹	nº	%	nº	%
Población española				
Hombres	1.031	50,1	253.486	47,9
Mujeres	1.026	49,9	275.372	52,1
Población extranjera				
Hombres	51	56,0	25.077	49,1
Mujeres	40	44,0	26.012	50,9
Población extranjera. Edad, grandes grupos ¹				
	nº	%	nº	%
de 0 a 15 años	14	15,4	7.645	15,0
de 16 a 64 años	69	75,8	40.543	79,4
65 años y más	8	8,8	2.938	5,8

Población extranjera. Principales nacionalidades¹

162. Castañetas			MALAGA		
Pais	nº	%	Pais	nº	%
CHINA	27	29,7	MARRUECOS	9.456	18,5
MARRUECOS	23	25,3	UCRANIA	4.488	8,8
COLOMBIA	8	8,8	CHINA	3.638	7,1
REINO UNIDO	3	3,3	PARAGUAY	3.465	6,8
ITALIA	3	3,3	ITALIA	3.095	6,1
BULGARIA	3	3,3	COLOMBIA	2.302	4,5
BOLIVIA	3	3,3	RUMANÍA	2.232	4,4
SUECIA	2	2,2	VENEZUELA	2.043	4,0
RUMANÍA	2	2,2	ARGENTINA	1.812	3,5
PARAGUAY	2	2,2	NIGERIA	1.562	3,1
BRASIL	2	2,2	REINO UNIDO	1.186	2,3
ARGENTINA	2	2,2	FRANCIA	1.071	2,1
VENEZUELA	1	1,1	RUSIA	1.031	2,0
UCRANIA	1	1,1	BRASIL	975	1,9

Población extranjera. Continente-nacionalidad¹

162. Castañetas			MALAGA		
Continente	nº	%	Continente	nº	%
Asia	29	31,9	Africa	12.834	25,1
Africa	24	26,4	Sudamérica	12.154	23,8
Sudamérica	19	20,9	Unión Europea	10.675	20,9
Unión Europea	11	12,1	Resto de Europa	7.540	14,8
Resto de Europa	5	5,5	Asia	5.062	9,9
Centroamérica y Caribe	2	2,2	Centroamérica y Caribe	1.996	3,9
America del Norte	1	1,1	America del Norte	798	1,6
			APÁTRIDAS	37	0,1
			Oceanía	30	0,1

**Málaga: Población y Territorio
2021**

UTS 58. Campanillas-Fresneda

**Planos
Cifras e Indicadores Demográficos**



OBSERVATORIO MUNICIPAL PARA LA INCLUSIÓN SOCIAL



Ayuntamiento de Málaga
Área de Derechos Sociales, Igualdad,
Accesibilidad, Políticas Inclusivas y Vivienda
Centro Municipal de Informática

Málaga: Población y Territorio
Zona Básica de Servicios Sociales 9-Campañillas
UTS58 Campañillas-Fresneda
2022

INDICADORES DEMOGRÁFICOS BÁSICOS 2021

UTS 58. Campanillas-Fresneda

Población total

Nº total de habitantes ¹	58. Campanillas-Fresneda	MÁLAGA
	7.183	579.984
Superficie total (Km ²) ³	58. Campanillas-Fresneda	MÁLAGA
	25,78	397,7

Hogares

Nº total de Hogares ⁵	58. Campanillas-Fresneda		MÁLAGA	
	2.458		222.403	
PERSONAS POR HOGAR ⁶	2,92		2,61	
Hogares unipersonales	nº	%	nº	%
	507	20,6	62.218	28,0
Habitados por personas mayores de 64 años	132	26,0	25.075	40,3
Hombres	45	34,1	6.410	25,6
Mujeres	87	65,9	18.665	74,4

Movimiento natural de población 2020

Nacimientos ⁷	58. Campanillas-Fresneda		MÁLAGA	
	66		4.306	
Hombres	37	56,1	2.131	49,5
Mujeres	29	43,9	2.175	50,5
Defunciones ⁷	38		5.152	
	Hombres	20	52,6	2.622
Mujeres	18	47,4	2.530	49,1
CRECIMIENTO NATURAL O VEGETATIVO ⁸	28		-846	
TASA DE NATALIDAD ⁹	9,2		7,4	
Hombres	10,0		7,6	
Mujeres	8,3		7,2	
TASA DE FECUNDIDAD ¹⁰	38,5		32,2	
TASA DE MORTALIDAD ¹¹	5,3		8,9	
Hombres	5,4		9,4	
Mujeres	5,1		8,4	

Distribución territorial⁵

Núcleos de Trabajo Social (NTS)	Habitantes		Hogares		Sup. Km2
	s	%		%	
163. Huertecilla Mañas y Asperones	2.752	38,3	907	36,9	5,77
164. Colmenarejo, Fresneda y DSMO	1.885	26,2	650	26,4	19,76
165. El Brillante	2.546	35,4	901	36,7	0,25

Estructura de la población

	58. Campanillas-Fresneda		MÁLAGA	
	nº	%	nº	%
Sexo¹				
Hombres	3.687	51,3	278.592	48,0
Mujeres	3.496	48,7	301.392	52,0
Edad, grandes grupos¹				
0 a 15 años	1.471	20,5	104.233	18,0
16 a 64 años	4.794	66,7	369.618	63,7
65 años y más	918	12,8	106.133	18,3
Edad y sexo, grandes grupos¹				
0 a 15 años				
Hombres	759	51,6	53.493	51,3
Mujeres	712	48,4	50.740	48,7
16 a 64 años				
Hombres	2.494	52,0	181.195	49,0
Mujeres	2.300	48,0	188.423	51,0
65 años y más				
Hombres	434	47,3	43.904	41,4
Mujeres	484	52,7	62.229	58,6

	58. Campanillas-Fresneda		Hombres		Mujeres	
Edad y sexo, ciclos ¹	nº	%	nº	%	nº	%
Menores de 0 a 2	211	2,9	110	52,1	101	47,9
Menores de 3 a 5	256	3,6	145	56,6	111	43,4
Menores de 6 a 11	502	7,0	255	50,8	247	49,2
Menores de 12 a 15	336	4,7	165	49,1	171	50,9
Menores de 16 y 17	166	2,3	84	50,6	82	49,4
Jóvenes de 18 a 24	567	7,9	309	54,5	258	45,5
Jóvenes de 25 a 29	450	6,3	243	54,0	207	46,0
30 a 44 años	1.729	24,1	883	51,1	846	48,9
45 a 64 años	2.048	28,5	1.059	51,7	989	48,3
65 a 84 años	820	11,4	403	49,1	417	50,9
85 y más años	98	1,4	31	31,6	67	68,4

	58. Campanillas-Fresneda		Hombres		Mujeres	
Edad y sexo, grupos quinquenales ¹	nº	%	nº	%	nº	%
0 a 4	385	5,4	203	52,7	182	47,3
5 a 9	436	6,1	235	53,9	201	46,1
10 a 14	395	5,5	187	47,3	208	52,7
15 a 19	425	5,9	231	54,4	194	45,6
20 a 24	397	5,5	212	53,4	185	46,6
25 a 29	450	6,3	243	54,0	207	46,0
30 a 34	472	6,6	246	52,1	226	47,9
35 a 39	613	8,5	305	49,8	308	50,2
40 a 44	644	9,0	332	51,6	312	48,4
45 a 49	576	8,0	293	50,9	283	49,1
50 a 54	561	7,8	277	49,4	284	50,6
55 a 59	518	7,2	276	53,3	242	46,7
60 a 64	393	5,5	213	54,2	180	45,8
65 a 69	267	3,7	138	51,7	129	48,3
70 a 74	237	3,3	114	48,1	123	51,9
75 a 79	182	2,5	85	46,7	97	53,3
80 a 84	134	1,9	66	49,3	68	50,7
85 a 89	75	1,0	25	33,3	50	66,7
90 a 94	19	0,3	5	26,3	14	73,7
95 a 99	3	0,0	0	0,0	3	100,0
100 y más	1	0,0	1	100,0	0	0,0

Principales indicadores:	58. Campanillas-Fresneda	MÁLAGA
EDAD MEDIA ¹²	39,0	42,3
Hombres	38,4	40,6
Mujeres	39,6	43,8
INDICE DE JUVENTUD ¹³	125,2	81,9
INDICE DE ENVEJECIMIENTO ¹⁴	62,4	101,8
TASA DE DEPENDENCIA ¹⁵	49,8	56,9
TASA DE DEPENDENCIA DE LA POBLACION < 16 AÑOS ¹⁶	30,7	28,2
TASA DE DEPENDENCIA DE LA POBLACION > 64 AÑOS ¹⁷	19,1	28,7

	58. Campanillas-Fresneda		MÁLAGA	
Nacionalidad ¹	nº	%	nº	%
Población española	6.862	95,5	528.858	91,2
Población extranjera	321	4,5	51.089	8,8

	Pobl. Española		Pobl. extranjera	
Nacionalidad. Distribución por NTS ¹	nº	%	nº	%
163. Huertecilla Mañas y Asperones	2.605	38,0	147	45,8
164. Colmenarejo, Fresneda y Dsmo	1.822	26,6	63	19,6
165. El Brillante	2.435	35,5	111	34,6

	58. Campanillas-Fresneda		MÁLAGA	
Nacionalidad. Sexo ¹	nº	%	nº	%
Población española				
Hombres	3.520	51,3	253.486	47,9
Mujeres	3.342	48,7	275.372	52,1
Población extranjera				
Hombres	167	52,0	25.077	49,1
Mujeres	154	48,0	26.012	50,9

Málaga: Población y Territorio 2021

Población extranjera. Edad, grandes grupos¹

	nº	%	nº	%
de 0 a 15 años	44	13,7	7.645	15,0
de 16 a 64 años	254	79,1	40.543	79,4
65 años y más	23	7,2	2.938	5,8

Población extranjera. Principales nacionalidades¹

58. Campanillas-Fresneda			MALAGA		
Pais	nº	%	Pais	nº	%
MARRUECOS	77	24,0	MARRUECOS	9.456	18,5
PARAGUAY	28	8,7	UCRANIA	4.488	8,8
RUMANÍA	26	8,1	CHINA	3.638	7,1
COLOMBIA	22	6,9	PARAGUAY	3.465	6,8
CHINA	18	5,6	ITALIA	3.095	6,1
VENEZUELA	16	5,0	COLOMBIA	2.302	4,5
ITALIA	14	4,4	RUMANÍA	2.232	4,4
ARGENTINA	13	4,0	VENEZUELA	2.043	4,0
BRASIL	12	3,7	ARGENTINA	1.812	3,5
HONDURAS	9	2,8	NIGERIA	1.562	3,1
SENEGAL	8	2,5	REINO UNIDO	1.186	2,3
REINO UNIDO	6	1,9	FRANCIA	1.071	2,1
ALEMANIA	6	1,9	RUSIA	1.031	2,0
RUSIA	5	1,6	BRASIL	975	1,9

Población extranjera. Continente-nacionalidad¹

58. Campanillas-Fresneda			MALAGA		
Continente	nº	%	Continente	nº	%
Sudamérica	96	29,9	Africa	12.834	25,1
Africa	95	29,6	Sudamérica	12.154	23,8
Unión Europea	69	21,5	Unión Europea	10.675	20,9
Asia	23	7,2	Resto de Europa	7.540	14,8
Resto de Europa	16	5,0	Asia	5.062	9,9
Centroamérica y Caribe	15	4,7	Centroamérica y Caribe	1.996	3,9
America del Norte	7	2,2	America del Norte	798	1,6
			APÁTRIDAS	37	0,1
			Oceanía	30	0,1

**Málaga: Población y Territorio
2021**

**NTS 163. Huertecilla Mañas y
Asperones II**

**Planos
Callejero
Cifras e Indicadores Demográficos**



OBSERVATORIO MUNICIPAL PARA LA INCLUSIÓN SOCIAL



Ayuntamiento de Málaga
Área de Derechos Sociales, Igualdad,
Accesibilidad, Políticas Inclusivas y Vivienda
Centro Municipal de Informática

Málaga: Población y Territorio
Zona Básica de Servicios Sociales 9-Campañillas
UTS58-Campañillas-Fresneda
NTS163-Huertecilla Mañas y Asperones II²⁰²²

Plano detallado



OBSERVATORIO MUNICIPAL PARA LA INCLUSIÓN SOCIAL



Ayuntamiento de Málaga
 Área de Derechos Sociales, Igualdad,
 Accesibilidad, Políticas Inclusivas y Vivienda
 Centro Municipal de Informática

Málaga: Población y Territorio
 Zona Básica de Servicios Sociales 9-Campañillas
 UTS58-Campañillas-Fresneda
 NTS163-Huertecilla Mañas y Asperones II ²⁰²²

Málaga: Población y territorio 2021. Callejero

NTS 163 HUERTECILLA MAÑAS YASPERONES II

TIPO VIA	NOMBRE VIA	MINIMO IMPAR	MAXIMO IMPAR	MINIMO PAR	MAXIMO PAR
CL	ALBINONI	1	3	2	10
CL	ALESANDRO VOLTA	1	31	2	4
CL	AMATISTA	1	39	2	48
PJE	ANEMONA	1	1	2	2
CL	ANTON DVORAK	1	1	2	14
CL	ANTONIO BARATA	1	15	2	14
CL	ARCANGELO CORELLI	1	3	2	2
CL	BALERITO	1	1	2	2
CL	BAUXITA	1	41	2	42
PJE	BELISARDAS	1	7	2	12
CL	BERNARDO TARRIUS	1	13	2	14
CL	BLENDAS	1	27	2	26
CL	BONI EL	1	5	2	12
CL	CALCITA	1	33	2	32
CTRA	CAMPANILLAS A COLMENAREJO	1	5	2	42
CL	CARA ANCHA	1	5	2	16
CL	CARDENIO	1	29	2	28
CL	CLIVIA	1	17	2	18
PJE	CLIVIA	1	1	2	4
CL	COBRE	1	29	2	36
CL	CONRADO DEL CAMPO	1	3	2	4
CL	COUPERIN	1	7	2	10
CL	CRISTOBALINA FERNANDEZ	1	93	2	10
CL	CUARZO	1	29	2	28
CL	CUEVA DEL ROMERAL	1	17	2	22
CL	DIAMANTE	1	7	2	6
CL	INGENIERO FERNANDO ARCAS	1	7	2	8
CL	INGENIERO JUAN BROTONS	1	13	2	12
CL	INGENIERO VICENTE CAFFARENA	1	7	2	10
CL	INGENIERO LUIS CANOVAS DEL CASTILLO	1	5	2	16
CL	INGENIERO AGUSTIN ESCOLANO	1	17	2	16
CL	INGENIERO FRANCISCO GALVEZ	1	7	2	6
CL	INGENIERO LUIS LOPEZ PELAEZ	1	13	2	18
CL	INGENIERO FRANCISCO MERINO	1	9	2	12
CL	INGENIERO MARTIN ENCISO	1	3	2	2
CL	INGENIERO EMILIO MIRANDA	1	1	2	2
CL	INGENIERO ANTONIO MOLINA	1	1	2	2
CL	INGENIERO RODRIGUEZ PARADINAS	1	3	2	4
AV	MARCELINO CAMACHO	5	15		
AV	ANDRES GARCIA MALDONADO			2	18

Observatorio Municipal para la Inclusión Social

GTA	DOCTOR ORELLANA TOLEDANO	1	1		
CRIL	ANTIGUO DEPOSITO DEL	1	3	2	12
CRIL	MIMBRALES LOS	1	3	2	4
CL	DOLOMITA	1	25	2	26
CL	DOMENICO CIMAROSA	1	3	2	4
CL	EPICURO	1	29	2	14
CL	ESMERALDA	1	21	2	26
CL	ESOPO	1	13	2	20
CL	FERNANDO SOR	1	9	2	12
CL	FILEMON	1	7	2	8
CL	FLOR DE LOTO	1	17	2	28
PJE	FLOR DE LOTO	1	1	2	2
CL	FRANZ LISZT	1	13	2	16
CL	GALENA	1	21	2	24
CL	GASPAR CASSADO	1	23	2	8
CL	GEORGE OHM	1	1	2	2
CL	GLUCK	1	7	2	4
CL	GRIEG	1	15	2	6
CL	HENRY PURCELL	1	11	2	12
CL	TOSCA	1	3	2	2
CL	FIGARO	1	1	2	2
CL	ARABELLA	1	1	2	2
CL	MEDEA	1	1	2	2
CL	GRAHAM BELL			2	4
CL	IVAN PAVLOV	1	7	2	8
CL	JOAQUIN DICENTA	1	23	2	20
CL	JOHANNES KEPLER	1	11	2	4
CL	JOSE CALDERON			2	258
CL	JUAN SILVETI	1	39	2	60
CL	LEY	1	9	2	6
CL	ADONIS	1	31	2	6
CL	LUIGI CHERUBINI	1	7	2	6
CL	MADAME BOVARY	1	23	2	24
CL	MAIMONIDES	1	23	2	2
CL	MARIA MALIBRAN	1	9	2	16
CL	MATEOS VALDEMORO	1	15	2	16
CL	MATISSE	5	9	6	10
CL	MERCADANTE	1	11	2	16
CL	NATANAEL	1	11	2	12
CL	OFFENBACH	1	1	2	4
CL	ANEMONA	1	29	2	26
GTA	PLACIDO FERNANDEZ VIAGAS	1	1		
CL	PROKOFIEV	1	13	2	14
CL	PROVERBIOS	1	3	2	4
CL	RAMON FELIU	1	17	2	16
CL	REQUINTO EL	1	29	2	12

Málaga: Población y Territorio 2021

CL	RIO HUEBRA	1	19	2	18
CL	RIO MAZUECOS	1	17	2	18
CL	ROSALIND FRANKLIN	13	13	2	32
CL	SAMANIEGO	1	77	2	80
CMNO	SANTA INES	1	89	2	74
CL	SIERRA MORENA	1	7	2	2
CL	TIZONA	1	5	2	6
CL	TURPIN	1	5	2	6
CL	VICENTE SANCHO	1	15	2	16
CL	VICENZO BELLINI	1	9	2	4
CL	VILLAVERDE	1	11	2	14
CL	VIOLETA	1	37	2	46
PJE	VIOLETA	1	1	2	4
CL	ZABULON	1	9	2	10
CL	ZOCODOVER	1	15	2	10
CL	ZULEMA	1	13	2	10
DSMO	FABRICA DE CERAMICA MALAGUEÑA	1	1	2	2
DSMO	CORTIJO HUERTECILLA DE MAÑAS	1	1	2	2
DSMO	CASA CERRO VALLEJO	1	1	2	2
CL	ASPERONES LOS 2	1	31	2	30
DSMO	CORTIJO LOS ASPERONES	1	1	2	2
DSMO	CIUDAD DE LOS NIÑOS	1	1		
DSMO	CEYFOR C.S.L.	1	5	2	6
DSMO	CERAMICA CERCAMPA S.A.	1	7	2	6
DSMO	CERAMICA LINAREJO	1	5	2	4
DSMO	CERAMICA SAN JOSE	1	1	2	2
DSMO	CERAMICA SANTA AMALIA	1	7	2	6
DSMO	EMPRESA PRO Y SOLS.A.	1	1	2	2
DSMO	CUADRA DE CABALLOS	1	1		
DSMO	MAQUINARIA RICO	1	1	2	2
DSMO	MAQUINARIA MOCSA	1	1		
DSMO	CERAMICA DELICIAS	1	1		
DSMO	CERAMICA CAPELLANIA	1	1	2	2
PJE	CASILLAS LA BODEGA	1	21	2	22
DSMO	HACIENDA FEDERICO	1	1	2	2
DSMO	CORTIJO SOLER	1	1	2	2

INDICADORES DEMOGRÁFICOS BÁSICOS 2021

NTS 163. Huertecilla Mañas y Asperones

Población total

Nº total de habitantes ¹	163. Huertecilla Mañas y Asperones	MÁLAGA
	2.752	579.984
Superficie total (Km ²) ³	163. Huertecilla Mañas y Asperones	MÁLAGA
	5,77	397,7

Hogares

Nº total de Hogares ⁵	163. Huertecilla Mañas y Asperones	MÁLAGA		
	907	222.403		
PERSONAS POR HOGAR ⁶	3,03	2,61		
Hogares unipersonales	nº	%	nº	%
	180	19,8	62.218	28,0
Habitados por personas mayores de 64 años	54	30,0	25.075	40,3
Hombres	18	33,3	6.410	25,6
Mujeres	36	66,7	18.665	74,4

Movimiento natural de población durante 2020

Nacimientos ⁷	163. Huertecilla Mañas y Asperones	MÁLAGA
	27	4.306
Hombres	13 48,1	2.131 49,5
Mujeres	14 51,9	2.175 50,5
Defunciones ⁷	18	5.152
	Hombres	9 50,0
Mujeres	9 50,0	2.530 49,1
CRECIMIENTO NATURAL O VEGETATIVO ⁸	9	-846
TASA DE NATALIDAD ⁹	9,8	7,4
Hombres	9,1	7,8
Mujeres	10,5	7,1
TASA DE FECUNDIDAD ¹⁰	42,1	32,2
TASA DE MORTALIDAD ¹¹	6,5	8,9
Hombres	6,3	9,1
Mujeres	6,8	8,7

Estructura de la población

	163. Huertecilla Mañas y Asperones		MÁLAGA	
	nº	%	nº	%
Sexo ¹				
Hombres	1.423	51,7	278.592	48,0
Mujeres	1.329	48,3	301.392	52,0
Edad, grandes grupos ¹	nº	%	nº	%
0 a 15 años	586	21,3	104.233	18,0
16 a 64 años	1.817	66,0	369.618	63,7
65 años y más	349	12,7	106.133	18,3

	163. Huertecilla Mañas y Asperones		MÁLAGA	
	nº	%	nº	%
Edad y sexo, grandes grupos ¹				
0 a 15 años				
Hombres	304	51,9	53.493	51,3
Mujeres	282	48,1	50.740	48,7
16 a 64 años				
Hombres	953	52,4	181.195	49,0
Mujeres	864	47,6	188.423	51,0
65 años y más				
Hombres	166	47,6	43.904	41,4
Mujeres	183	52,4	62.229	58,6

	163. Huertecilla Mañas y Asperones		Hombres		Mujeres	
	nº	%	nº	%	nº	%
Edad y sexo, ciclos ¹						
Menores de 0 a 2	90	3,3	47	52,2	43	47,8
Menores de 3 a 5	94	3,4	51	54,3	43	45,7
Menores de 6 a 11	184	6,7	95	51,6	89	48,4
Menores de 12 a 15	140	5,1	72	51,4	68	48,6
Menores de 16 y 17	78	2,8	39	50,0	39	50,0
Jóvenes de 18 a 24	255	9,3	134	52,5	121	47,5
Jóvenes de 25 a 29	187	6,8	101	54,0	86	46,0
30 a 44 años	596	21,7	308	51,7	288	48,3
45 a 64 años	779	28,3	410	52,6	369	47,4
65 a 84 años	316	11,5	154	48,7	162	51,3
85 y más años	33	1,2	12	36,4	21	63,6

	163. Huertecilla Mañas y Asperones		Hombres		Mujeres	
Edad y sexo, grupos quinquenales ¹	nº	%	nº	%	nº	%
0 a 4	155	5,6	79	51,0	76	49,0
5 a 9	155	5,6	84	54,2	71	45,8
10 a 14	160	5,8	75	46,9	85	53,1
15 a 19	187	6,8	107	57,2	80	42,8
20 a 24	184	6,7	93	50,5	91	49,5
25 a 29	187	6,8	101	54,0	86	46,0
30 a 34	152	5,5	80	52,6	72	47,4
35 a 39	202	7,3	103	51,0	99	49,0
40 a 44	242	8,8	125	51,7	117	48,3
45 a 49	205	7,4	108	52,7	97	47,3
50 a 54	233	8,5	120	51,5	113	48,5
55 a 59	193	7,0	102	52,8	91	47,2
60 a 64	148	5,4	80	54,1	68	45,9
65 a 69	98	3,6	53	54,1	45	45,9
70 a 74	105	3,8	43	41,0	62	59,0
75 a 79	66	2,4	35	53,0	31	47,0
80 a 84	47	1,7	23	48,9	24	51,1
85 a 89	27	1,0	10	37,0	17	63,0
90 a 94	5	0,2	2	40,0	3	60,0
95 a 99	1	0,0	0	0,0	1	100,0
100 y más	0	0,0	0	0,0	0	0,0

Principales indicadores:	163. Huertecilla Mañas y Asperones	MÁLAGA
EDAD MEDIA ¹²	38,5	42,3
Hombres	38,1	40,6
Mujeres	38,9	43,8
INDICE DE JUVENTUD ¹³	132,2	81,9
INDICE DE ENVEJECIMIENTO ¹⁴	59,6	101,8
TASA DE DEPENDENCIA ¹⁵	51,5	56,9
TASA DE DEPENDENCIA DE LA POBLACION < 16 AÑOS ¹⁶	32,3	28,2
TASA DE DEPENDENCIA DE LA POBLACION > 64 AÑOS ¹⁷	19,2	28,7

	163. Huertecilla Mañas y Asperones		MÁLAGA	
Nacionalidad ¹	nº	%	nº	%
Población española	2.605	94,7	528.858	91,2
Población extranjera	147	5,3	51.089	8,8

Nacionalidad. Sexo ¹	nº	%	nº	%
Población española				
Hombres	1.344	51,6	253.486	47,9
Mujeres	1.261	48,4	275.372	52,1
Población extranjera				
Hombres	79	53,7	25.077	49,1
Mujeres	68	46,3	26.012	50,9
Población extranjera. Edad, grandes grupos ¹	nº	%	nº	%
de 0 a 15 años	30	20,4	7.645	15,0
de 16 a 64 años	112	76,2	40.543	79,4
65 años y más	5	3,4	2.938	5,8

Población extranjera. Principales nacionalidades¹

163. Huertecilla Mañas y Asperones			MALAGA		
Pais	nº	%	Pais	nº	%
MARRUECOS	44	29,9	MARRUECOS	9.456	18,5
COLOMBIA	13	8,8	UCRANIA	4.488	8,8
RUMANÍA	12	8,2	CHINA	3.638	7,1
CHINA	12	8,2	PARAGUAY	3.465	6,8
ARGENTINA	9	6,1	ITALIA	3.095	6,1
ITALIA	7	4,8	COLOMBIA	2.302	4,5
HONDURAS	6	4,1	RUMANÍA	2.232	4,4
BRASIL	6	4,1	VENEZUELA	2.043	4,0
VENEZUELA	5	3,4	ARGENTINA	1.812	3,5
GUINEA	5	3,4	NIGERIA	1.562	3,1
PARAGUAY	4	2,7	REINO UNIDO	1.186	2,3
SENEGAL	3	2,0	FRANCIA	1.071	2,1
POLONIA	2	1,4	RUSIA	1.031	2,0
MÉXICO	2	1,4	BRASIL	975	1,9

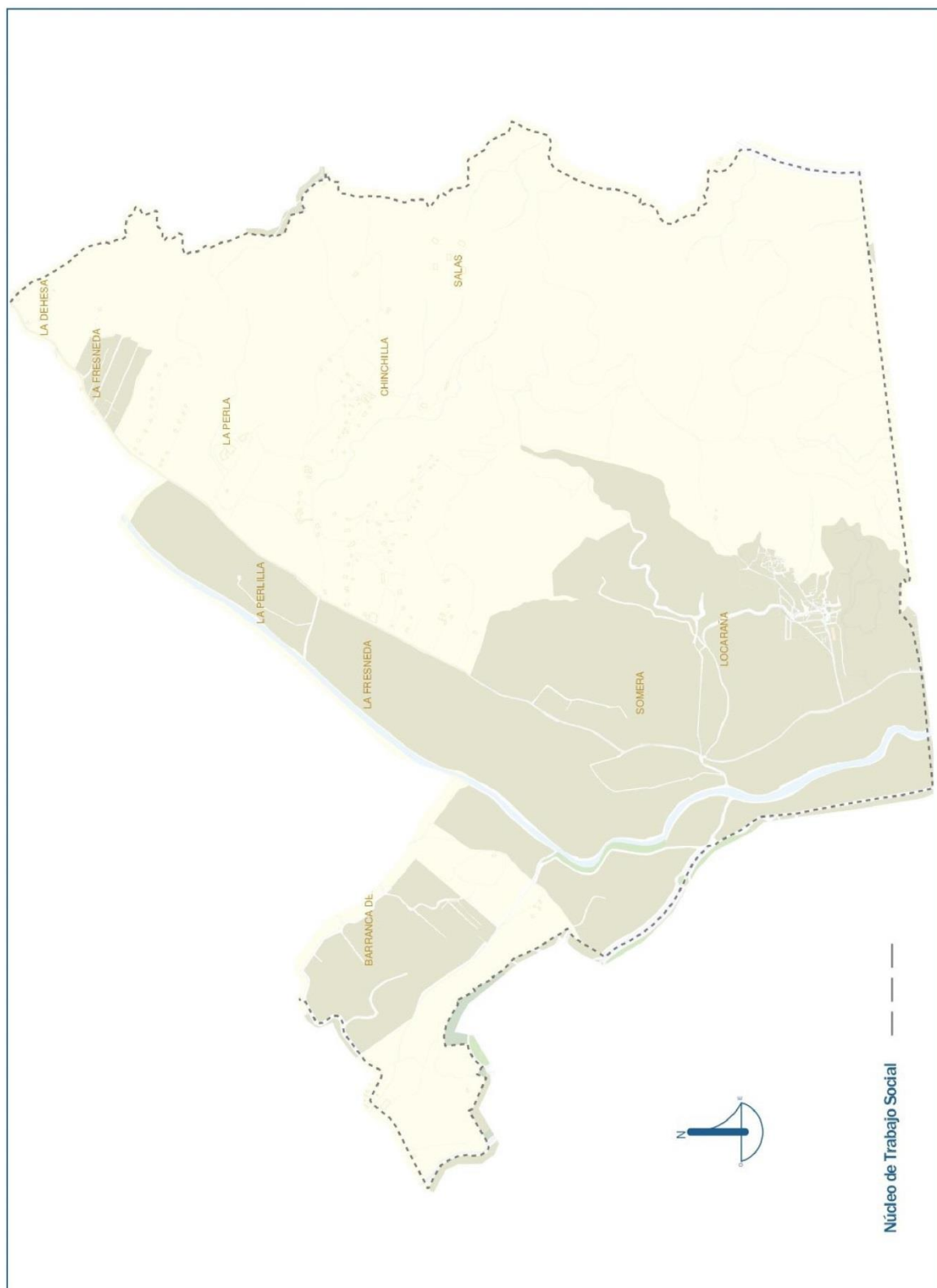
Población extranjera. Continente-nacionalidad¹

163. Huertecilla Mañas y Asperones			MALAGA		
Continente	nº	%	Continente	nº	%
Africa	55	37,4	Africa	12.834	25,1
Sudamérica	38	25,9	Sudamérica	12.154	23,8
Unión Europea	28	19,0	Unión Europea	10.675	20,9
Asia	13	8,8	Resto de Europa	7.540	14,8
Centroamérica y Caribe	6	4,1	Asia	5.062	9,9
America del Norte	4	2,7	Centroamérica y Caribe	1.996	3,9
Resto de Europa	3	2,0	America del Norte	798	1,6
			APÁTRIDAS	37	0,1
			Oceanía	30	0,1

**Málaga: Población y Territorio
2021**

**NTS 164. Colmenarejo, Fresneda y
Diseminado**

**Planos
Callejero
Cifras e Indicadores Demográficos**



OBSERVATORIO MUNICIPAL PARA LA INCLUSIÓN SOCIAL



Ayuntamiento de Málaga
Área de Derechos Sociales, Igualdad,
Accesibilidad, Políticas Inclusivas y Vivienda
Centro Municipal de Informática

Málaga: Población y Territorio
Zona Básica de Servicios Sociales 9-Campañillas
UTS58-Campañillas-Fresneda
NTS164-Colmenarejo,Fresneda-
diseminado 2022

Plano detallado



OBSERVATORIO MUNICIPAL PARA LA INCLUSIÓN SOCIAL



Ayuntamiento de Málaga
Área de Derechos Sociales, Igualdad,
Accesibilidad, Políticas Inclusivas y Vivienda
Centro Municipal de Informática

Málaga: Población y Territorio
Zona Básica de Servicios Sociales 9-Campañillas
UTS58-Campañillas-Fresneda
NTS164-Colmenarejo, Fresneda
diseminado 2022

Málaga: Población y territorio 2021. Callejero

NTS 164 COLMENAREJO, FRESNEDA Y DISEMINADO					
TIPO VIA	NOMBRE VIA	MINIMO IMPAR	MAXIMO IMPAR	MINIMO PAR	MAXIMO PAR
CL	AGATA	1	59	2	70
CL	AGATITA	1	17	2	20
CL	AIDA	1	7	2	10
CL	ARLEQUIN	1	7	2	10
CL	BALANDRO	1	11	2	6
CL	BERNA	1	25	2	8
CTRA	CAMPANILLAS A COLMENAREJO	7	7	44	54
CL	COLMENAREJO NUEVO	1	15	2	20
CL	JUAN DE ARGUIJO	1	29	2	22
CL	CARNERO LA FRESNEDA	1	23	2	32
CMNO	MEDIO AMBIENTAL	45	51		
CMNO	CUPIANA DE	35	141	44	130
AV	ALCALDE PEDRO APARICIO			2	2
CMNO	BARRANCA DEL CIPRES	1	161	2	36
CMNO	CARRIZOS LOS	1	33	2	40
CMNO	CERRO MONTES	1	17	2	20
PJE	LOCARAÑA	1	15	2	8
CMNO	MALLORQUIN EL			4	70
CMNO	CASERIO DE SALINAS	1	37	2	46
CMNO	CORTIJO EL CONDE	1	67	2	114
CRIL	BARRANCA	1	1	2	2
CMNO	VIEJO DE SALAS	1	1	2	2
CTRA	LA FRESNEDA KM-6.0	1	17	2	18
CRIL	PUERTO HONDO	1	23	2	32
CRIL	LARGUILLO	1	15	2	14
CMNO	CORTIJO DON CARLOS	1	49	2	18
CMNO	LA PERLILLA	1	25	2	22
CTRA	LA FRESNEDA KM-5.8	1	7	2	6
CTRA	LA FRESNEDA KM-6.5	1	13	2	14
CMNO	OLMEDO LA FRESNEDA	1	13	2	18
CMNO	CARNERO LA FRESNEDA	1	9	2	12
CRIL	ALLA ENFRENTA	1	19	2	6
CRIL	DE GLORIA	1	15	2	8
CMNO	CORTIJO LA PERLA	1	21	2	6
CMNO	ISLILLA LA	1	23	2	26
CMNO	ARROYO CUPIANA DE	1	9	2	28
CMNO	CORTIJADA EL CERRADO	1	73	2	52
CMNO	CERRADO DE CHINCHILLA	1	91	2	84
CRIL	DE LAS PARCELAS	1	21	2	22
CMNO	FINCA SALAS	1	75	2	42

Málaga: Población y Territorio 2021

CMNO	NUÑEZ LOS	1	31	2	40
CMNO	DEHESA LA	1	15	2	28
CMNO	CORTIJO FARFULLA	1	23	2	26
CMNO	HACIENDA LA ESPERANZA	1	21	2	12
CMNO	SIERRA LA ESPERANZA	1	43	2	54
CMNO	CUESTA DEL CERRADO	1	9	2	12
CL	DON JOSE CAÑETE	1	53	2	74
CL	DUBLIN	1	25	2	36
PJE	ESCUELA	1	9	2	2
CL	FUENTE DE LAVAPIES	1	3	2	10
CL	JUAN DE MESA	1	1	2	6
CL	JUAN GOMEZ	1	9	2	6
CL	RAMIRO DE MAEZTU	1	13	2	4
CL	SIERRA DE PEDROSO	1	17	2	14
CL	MALAMBRUNO	1	11	2	12
CL	MAMBRINO	1	7	2	6
CL	MARCO POLO	1	3	2	6
CL	MARI SANCHA	1	5	2	6
CL	MERLIN	1	7	2	10
PL	MIRADOR	1	3	2	4
CL	MONSERRATE	1	13	2	6
CL	MONTESINOS	1	17	2	18
CL	MORON	1	3	2	4
CL	PRINCIPAL DE COLMENAREJO	1	5	2	32
CMNO	SALAS	1	27	2	26
CL	CORUÑA LA	1	15	2	12
CL	LOGROÑO	1	31	2	18
CL	VIRGEN DE FATIMA	1	25	2	26
CJON	VIRGEN DE FATIMA	1	1	2	4
CL	VIRGEN DEL CARMEN	1	7	2	6
DSMO	HACIENDA SAN EUGENIO	1	1	2	2
DSMO	CORTIJO OSORIO	1	5	2	4
DSMO	MALLORQUIN EL			28	28
DSMO	CORTIJO FARFULLA	1	1	2	2
DSMO	CORTIJADA LOS RUICES			4	6
DSMO	HUERTA DEL CAPITAN LA	1	3	2	2
DSMO	NUÑEZ LOS	1	13	2	12
DSMO	CORTIJO CASAMAYOR	1	5	2	6
DSMO	CORTIJO DON CARLOS	1	3	2	2
DSMO	CASERIO DE SALINAS	1	29	2	28
DSMO	ESCUELA CASAMAYOR	1	1		
CL	CASILLA DE CARPINTERO	1	65	2	64
DSMO	CORTIJO EL CONDE	1	1	20	20
DSMO	CORTIJO LA PERLA	1	11	2	10
DSMO	PERLILLA LA	1	11	2	12
DSMO	CASAS CUESTA DEL CERRADO	1	31	2	32

Observatorio Municipal para la Inclusión Social

DSMO	CASAS EL CERRADILLO	1	11	2	10
DSMO	CORTIJADA EL CERRADO	1	73	2	74
DSMO	FRESNEDA LA	1	41	2	42
DSMO	CORTIJO ARRABAL	1	5	2	4
DSMO	CERRO MONTES	1	9	2	8
DSMO	CORTIJO LOS CARRIZOS	1	3	2	4
DSMO	LOCARAÑA			2	4
DSMO	SANTA MARIA DE LA VICTORIA	1	1	2	2
DSMO	ROMAN LOS	1	3	2	2
DSMO	CORTIJO SAN FRANCISCO	1	1		
DSMO	CANAL EL	1	1		
DSMO	CORTIJO SANTA MARIA	1	1	2	2
DSMO	CORTIJO EL LAGAR	1	1		
DSMO	GALVEZ LOS	1	15	2	16
DSMO	FINCA LUCENA	1	1		
DSMO	FLORIDOS LOS	1	7	2	6
DSMO	HACIENDA LA ESPERANZA	1	11	2	12
DSMO	ALLA ENFRETE	1	7	2	6
DSMO	CARRIL DE GLORIA	1	9	2	10
DSMO	DEHESA LA	1	7	2	8
DSMO	ISLILLA LA	1	11	2	10
DSMO	VILLA ERLINDA	1	1		
CL	OLMEDO LA FRESNEDA	1	23	2	22
DSMO	SANTA ISABEL COLMENAREJO	1	3	2	2

INDICADORES DEMOGRÁFICOS BÁSICOS 2021

NTS 164. Colmenarejo, Fresneda y Dsmo

Población total

Nº total de habitantes ¹	164. Colmenarejo, Fresneda y Dsmo	MÁLAGA
	1.885	579.984

Superficie total (Km ²) ³	164. Colmenarejo, Fresneda y Dsmo	MÁLAGA
	19,76	397,7

Hogares

Nº total de Hogares ⁵ PERSONAS POR HOGAR ⁶	164. Colmenarejo, Fresneda y Dsmo	MÁLAGA
	650 2,90	222.403 2,61

	nº	%	nº	%
Hogares unipersonales	144	22,2	62.218	28,0
Habitados por personas mayores de 64 años	43	29,9	25.075	40,3
Hombres	20	46,5	6.410	25,6
Mujeres	23	53,5	18.665	74,4

Movimiento natural de población durante 2020

	164. Colmenarejo, Fresneda y Dsmo	MÁLAGA
Nacimientos ⁷	20	4.306
Hombres	12 60,0	2.131 49,5
Mujeres	8 40,0	2.175 50,5
Defunciones ⁷	12	5.152
Hombres	6 50,0	2.622 50,9
Mujeres	6 50,0	2.530 49,1
CRECIMIENTO NATURAL O VEGETATIVO ⁸	8	-846
TASA DE NATALIDAD ⁹	10,6	7,4
Hombres	12,5	7,8
Mujeres	8,6	7,1
TASA DE FECUNDIDAD ¹⁰	44,6	32,2
TASA DE MORTALIDAD ¹¹	6,4	8,9
Hombres	6,3	9,1
Mujeres	6,5	8,7

Estructura de la población

	164. Colmenarejo, Fresneda y Dsmo		MÁLAGA	
	nº	%	nº	%
Sexo¹				
Hombres	959	50,9	278.592	48,0
Mujeres	926	49,1	301.392	52,0
Edad, grandes grupos¹				
0 a 15 años	354	18,8	104.233	18,0
16 a 64 años	1.242	65,9	369.618	63,7
65 años y más	289	15,3	106.133	18,3

	164. Colmenarejo, Fresneda y Dsmo		MÁLAGA	
	nº	%	nº	%
Edad y sexo, grandes grupos¹				
0 a 15 años				
Hombres	177	50,0	53.493	51,3
Mujeres	177	50,0	50.740	48,7
16 a 64 años				
Hombres	641	51,6	181.195	49,0
Mujeres	601	48,4	188.423	51,0
65 años y más				
Hombres	141	48,8	43.904	41,4
Mujeres	148	51,2	62.229	58,6

	164. Colmenarejo, Fresneda y Dsmo		Hombres		Mujeres	
	nº	%	nº	%	nº	%
Edad y sexo, ciclos¹						
Menores de 0 a 2	48	2,5	21	43,8	27	56,3
Menores de 3 a 5	49	2,6	29	59,2	20	40,8
Menores de 6 a 11	120	6,4	60	50,0	60	50,0
Menores de 12 a 15	93	4,9	43	46,2	50	53,8
Menores de 16 y 17	44	2,3	24	54,5	20	45,5
Jóvenes de 18 a 24	147	7,8	72	49,0	75	51,0
Jóvenes de 25 a 29	122	6,5	69	56,6	53	43,4
30 a 44 años	393	20,8	201	51,1	192	48,9
45 a 64 años	580	30,8	299	51,6	281	48,4
65 a 84 años	252	13,4	128	50,8	124	49,2
85 y más años	37	2,0	13	35,1	24	64,9

Edad y sexo, grupos quinquenales ¹	164. Colmenarejo, Fresneda y Dsmo		Hombres		Mujeres	
	nº	%	nº	%	nº	%
0 a 4	84	4,5	41	48,8	43	51,2
5 a 9	93	4,9	53	57,0	40	43,0
10 a 14	101	5,4	43	42,6	58	57,4
15 a 19	123	6,5	65	52,8	58	47,2
20 a 24	100	5,3	47	47,0	53	53,0
25 a 29	122	6,5	69	56,6	53	43,4
30 a 34	120	6,4	58	48,3	62	51,7
35 a 39	135	7,2	72	53,3	63	46,7
40 a 44	138	7,3	71	51,4	67	48,6
45 a 49	178	9,4	86	48,3	92	51,7
50 a 54	161	8,5	78	48,4	83	51,6
55 a 59	146	7,7	82	56,2	64	43,8
60 a 64	95	5,0	53	55,8	42	44,2
65 a 69	78	4,1	44	56,4	34	43,6
70 a 74	70	3,7	33	47,1	37	52,9
75 a 79	59	3,1	28	47,5	31	52,5
80 a 84	45	2,4	23	51,1	22	48,9
85 a 89	31	1,6	11	35,5	20	64,5
90 a 94	5	0,3	1	20,0	4	80,0
95 a 99	0	0,0	0		0	
100 y más	1	0,1	1	100,0	0	0,0

Principales indicadores:	164. Colmenarejo, Fresneda y Dsmo	MÁLAGA
EDAD MEDIA ¹²	40,8	42,3
Hombres	40,7	40,6
Mujeres	40,9	43,8
INDICE DE JUVENTUD ¹³	104,4	81,9
INDICE DE ENVEJECIMIENTO ¹⁴	81,6	101,8
TASA DE DEPENDENCIA ¹⁵	51,8	56,9
TASA DE DEPENDENCIA DE LA POBLACION < 16 AÑOS ¹⁶	28,5	28,2
TASA DE DEPENDENCIA DE LA POBLACION > 64 AÑOS ¹⁷	23,3	28,7

	164. Colmenarejo, Fresneda y Dsmo		MÁLAGA	
Nacionalidad ¹	nº	%	nº	%
Población española	1.822	96,7	528.858	91,2
Población extranjera	63	3,3	51.089	8,8

Nacionalidad. Sexo ¹	nº	%	nº	%
Población española				
Hombres	929	51,0	253.486	47,9
Mujeres	893	49,0	275.372	52,1
Población extranjera				
Hombres	30	47,6	25.077	49,1
Mujeres	33	52,4	26.012	50,9

Población extranjera. Edad, grandes grupos ¹	nº	%	nº	%
de 0 a 15 años	6	9,5	7.645	15,0
de 16 a 64 años	45	71,4	40.543	79,4
65 años y más	12	19,0	2.938	5,8

Población extranjera. Principales nacionalidades¹

164. Colmenarejo, Fresneda y Dsmo			MALAGA		
Pais	nº	%	Pais	nº	%
RUMANÍA	10	15,9	MARRUECOS	9.456	18,5
MARRUECOS	8	12,7	UCRANIA	4.488	8,8
VENEZUELA	7	11,1	CHINA	3.638	7,1
REINO UNIDO	5	7,9	PARAGUAY	3.465	6,8
PARAGUAY	5	7,9	ITALIA	3.095	6,1
FILIPINAS	4	6,3	COLOMBIA	2.302	4,5
ALEMANIA	4	6,3	RUMANÍA	2.232	4,4
BOLIVIA	3	4,8	VENEZUELA	2.043	4,0
UCRANIA	2	3,2	ARGENTINA	1.812	3,5
SUECIA	2	3,2	NIGERIA	1.562	3,1
RUSIA	2	3,2	REINO UNIDO	1.186	2,3
PAÍSES BAJOS	2	3,2	FRANCIA	1.071	2,1
BRASIL	2	3,2	RUSIA	1.031	2,0
SENEGAL	1	1,6	BRASIL	975	1,9

Población extranjera. Continente-nacionalidad¹

164. Colmenarejo, Fresneda y Dsmo			MALAGA		
Continente	nº	%	Continente	nº	%
Unión Europea	20	31,7	Africa	12.834	25,1
Sudamérica	18	28,6	Sudamérica	12.154	23,8
Africa	10	15,9	Unión Europea	10.675	20,9
Resto de Europa	9	14,3	Resto de Europa	7.540	14,8
Asia	4	6,3	Asia	5.062	9,9
Centroamérica y Caribe	1	1,6	Centroamérica y Caribe	1.996	3,9
América del Norte	1	1,6	América del Norte	798	1,6
			APÁTRIDAS	37	0,1
			Oceanía	30	0,1

**Málaga: Población y Territorio
2021**

NTS 165. El Brillante

**Planos
Callejero
Cifras e Indicadores Demográficos**



OBSERVATORIO MUNICIPAL PARA LA INCLUSIÓN SOCIAL



Ayuntamiento de Málaga
 Área de Derechos Sociales, Igualdad,
 Accesibilidad, Políticas Inclusivas y Vivienda
 Centro Municipal de Informática

Málaga: Población y Territorio
 Zona Básica de Servicios Sociales 9-Campañillas
 UT58-Campañillas-Fresneda
 NTS165-El Brillante 2022

Málaga: Población y territorio 2021. Callejero

NTS 165 EL BRILLANTE					
TIPO VIA	NOMBRE VIA	MINIMO IMPAR	MAXIMO IMPAR	MINIMO PAR	MAXIMO PAR
CL	ALMADRABAS	1	7	2	10
CL	BELGRADO	1	25	2	34
CL	CAMOENS	1	3	2	6
CL	BRATISLAVA	1	7	2	8
CL	CENICIENTA LA	1	11	2	18
CL	CEZANNE	1	31	2	16
CL	COPENHAGUE	1	5	2	24
CL	DEGAS	1	13	2	86
CL	DIEZMOS	1	9	2	10
CL	CIUDAD DE ZACATECAS	1	7	2	2
CL	CIUDAD DE PASSAU	1	15	2	6
CL	FACULTADES	1	11	2	12
CL	FELIPE GONZALEZ VALLEJO	1	49	2	64
CL	FRA ANGELICO	1	15	2	6
CL	GALLITO DE ZAFRA	1	11	2	8
CL	GAUGUIN	1	13	2	14
CL	GIOTTO	1	1	2	4
CL	HABICES	1	7	2	8
CL	HORTENSIA	1	37	2	42
CL	JOSE CALDERON	1	143		
CL	JUAN BELMONTE	1	9	2	8
CL	JUAN DE JUANES	1	27	2	28
CL	JUAN JABAT	1	11	2	8
CL	KIEV	1	3	2	34
CL	CERES	1	11	2	16
CL	MANGUITO	1	5	2	4
CMNO	MARTINEZ	1	71	2	62
CL	MATISSE	1	3	2	4
CL	SIERRA NEVADA	1	7	2	8
CL	MONEDA FORERA	1	35	2	34
CL	MORENILLO EL	1	25	2	28
CL	PEDRO CEVALLOS	1	15	2	14
CL	ANKARA	1	53	2	36
CL	PINTOR JOSE RUIZ BLASCO	1	51	2	16
CL	PINTOR RAMON GAYA	1	7	2	4
CL	PONTAZGO	1	37	2	44
CL	PRAGA	1	11	2	12
CL	RAFAEL ZABALETA	1	27	2	28
CL	RERRE	1	3	2	4
CL	RUIZ Y MAIQUEZ	1	49	2	54

Málaga: Población y Territorio 2021

CL	SARAJEVO			2	8
CL	SEDA	1	15	2	22
CRIL	SEGOVIA	1	77		
CL	SOLDADO EL	1	23	2	20
CL	TIZIANO	1	13	2	34
CL	TOMAS MORENO	1	7	2	8
CL	VAN GOGH	1	27	2	8
CL	VARSOVIA	1	9	2	8
CL	VAZQUEZ II	1	13	2	16
CL	VERONES	1	33	2	28

INDICADORES DEMOGRÁFICOS BÁSICOS 2021 NTS 165. El Brillante

Población total

	165. El Brillante	MÁLAGA
Nº total de habitantes ¹	2.546	579.984

	165. El Brillante	MÁLAGA
Superficie total (Km ²) ³	0,25	397,7

Hogares

	165. El Brillante	MÁLAGA
Nº total de Hogares ⁵	901	222.403
PERSONAS POR HOGAR ⁶	2,83	2,61

	nº	%	nº	%
Hogares unipersonales	183	20,3	62.218	28,0
Habitados por personas mayores de 64 años	35	19,1	25.075	40,3
Hombres	7	20,0	6.410	25,6
Mujeres	28	80,0	18.665	74,4

Movimiento natural de población durante 2020

	165. El Brillante	MÁLAGA
Nacimientos ⁷	19	4.306
Hombres	12 63,2	2.131 49,5
Mujeres	7 36,8	2.175 50,5
Defunciones ⁷	8	5.152
Hombres	3 37,5	2.622 50,9
Mujeres	5 62,5	2.530 49,1
CRECIMIENTO NATURAL O VEGETATIVO ⁸	11	-846
TASA DE NATALIDAD ⁹	7,5	7,4
Hombres	9,2	7,8
Mujeres	5,6	7,1
TASA DE FECUNDIDAD ¹⁰	30,4	32,2
TASA DE MORTALIDAD ¹¹	3,1	8,9
Hombres	2,3	9,1
Mujeres	4,0	8,7

Estructura de la población

	165. El Brillante		MÁLAGA	
	nº	%	nº	%
Sexo ¹				
Hombres	1.305	51,3	278.592	48,0
Mujeres	1.241	48,7	301.392	52,0
Edad, grandes grupos ¹	nº	%	nº	%
0 a 15 años	531	20,9	104.233	18,0
16 a 64 años	1.735	68,1	369.618	63,7
65 años y más	280	11,0	106.133	18,3

	165. El Brillante		MÁLAGA	
	nº	%	nº	%
Edad y sexo, grandes grupos ¹				
0 a 15 años				
Hombres	278	52,4	53.493	51,3
Mujeres	253	47,6	50.740	48,7
16 a 64 años				
Hombres	900	51,9	181.195	49,0
Mujeres	835	48,1	188.423	51,0
65 años y más				
Hombres	127	45,4	43.904	41,4
Mujeres	153	54,6	62.229	58,6

	165. El Brillante		Hombres		Mujeres	
	nº	%	nº	%	nº	%
Edad y sexo, ciclos ¹						
Menores de 0 a 2	73	2,9	42	57,5	31	42,5
Menores de 3 a 5	113	4,4	65	57,5	48	42,5
Menores de 6 a 11	198	7,8	100	50,5	98	49,5
Menores de 12 a 15	103	4,0	50	48,5	53	51,5
Menores de 16 y 17	44	1,7	21	47,7	23	52,3
Jóvenes de 18 a 24	165	6,5	103	62,4	62	37,6
Jóvenes de 25 a 29	141	5,5	73	51,8	68	48,2
30 a 44 años	740	29,1	374	50,5	366	49,5
45 a 64 años	689	27,1	350	50,8	339	49,2
65 a 84 años	252	9,9	121	48,0	131	52,0
85 y más años	28	1,1	6	21,4	22	78,6

Edad y sexo, grupos quinquenales ¹	165. El Brillante		Hombres		Mujeres	
	nº	%	nº	%	nº	%
0 a 4	146	5,7	83	56,8	63	43,2
5 a 9	188	7,4	98	52,1	90	47,9
10 a 14	134	5,3	69	51,5	65	48,5
15 a 19	115	4,5	59	51,3	56	48,7
20 a 24	113	4,4	72	63,7	41	36,3
25 a 29	141	5,5	73	51,8	68	48,2
30 a 34	200	7,9	108	54,0	92	46,0
35 a 39	276	10,8	130	47,1	146	52,9
40 a 44	264	10,4	136	51,5	128	48,5
45 a 49	193	7,6	99	51,3	94	48,7
50 a 54	167	6,6	79	47,3	88	52,7
55 a 59	179	7,0	92	51,4	87	48,6
60 a 64	150	5,9	80	53,3	70	46,7
65 a 69	91	3,6	41	45,1	50	54,9
70 a 74	62	2,4	38	61,3	24	38,7
75 a 79	57	2,2	22	38,6	35	61,4
80 a 84	42	1,6	20	47,6	22	52,4
85 a 89	17	0,7	4	23,5	13	76,5
90 a 94	9	0,4	2	22,2	7	77,8
95 a 99	2	0,1	0	0,0	2	100,0
100 y más	0	0,0	0		0	

Principales indicadores:	165. El Brillante	MÁLAGA
EDAD MEDIA¹²	38,2	42,3
Hombres	37,2	40,6
Mujeres	39,3	43,8
INDICE DE JUVENTUD¹³	135,6	81,9
INDICE DE ENVEJECIMIENTO¹⁴	52,7	101,8
TASA DE DEPENDENCIA¹⁵	46,7	56,9
TASA DE DEPENDENCIA DE LA POBLACION < 16 AÑOS¹⁶	30,6	28,2
TASA DE DEPENDENCIA DE LA POBLACION > 64 AÑOS¹⁷	16,1	28,7

Nacionalidad ¹	165. El Brillante		MÁLAGA	
	nº	%	nº	%
Población española	2.435	95,6	528.858	91,2
Población extranjera	111	4,4	51.089	8,8

Málaga: Población y Territorio 2021

Nacionalidad. Sexo ¹	nº	%	nº	%
Población española				
Hombres	1.247	51,2	253.486	47,9
Mujeres	1.188	48,8	275.372	52,1
Población extranjera				
Hombres	58	52,3	25.077	49,1
Mujeres	53	47,7	26.012	50,9

Población extranjera. Edad, grandes grupos ¹	nº	%	nº	%
de 0 a 15 años	8	7,2	7.645	15,0
de 16 a 64 años	97	87,4	40.543	79,4
65 años y más	6	5,4	2.938	5,8

Población extranjera. Principales nacionalidades¹

165. El Brillante			MALAGA		
Pais	nº	%	Pais	nº	%
MARRUECOS	25	22,5	MARRUECOS	9.456	18,5
PARAGUAY	19	17,1	UCRANIA	4.488	8,8
COLOMBIA	8	7,2	CHINA	3.638	7,1
ITALIA	6	5,4	PARAGUAY	3.465	6,8
CHINA	6	5,4	ITALIA	3.095	6,1
VENEZUELA	4	3,6	COLOMBIA	2.302	4,5
SENEGAL	4	3,6	RUMANÍA	2.232	4,4
RUMANÍA	4	3,6	VENEZUELA	2.043	4,0
BRASIL	4	3,6	ARGENTINA	1.812	3,5
ARGENTINA	4	3,6	NIGERIA	1.562	3,1
REPÚBLICA DOMINICANA	3	2,7	REINO UNIDO	1.186	2,3
HONDURAS	3	2,7	FRANCIA	1.071	2,1
RUSIA	2	1,8	RUSIA	1.031	2,0
PORTUGAL	2	1,8	BRASIL	975	1,9

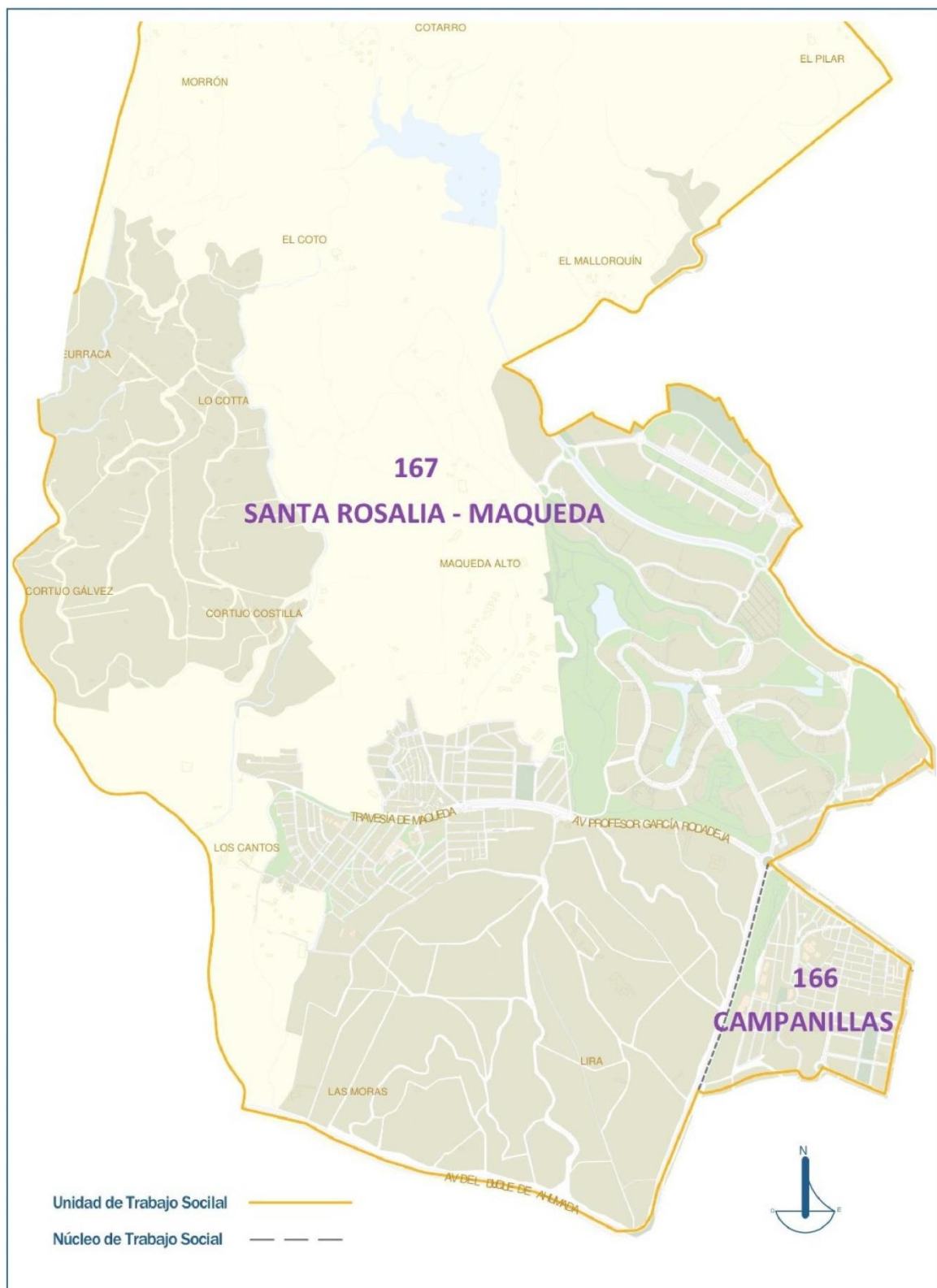
Población extranjera. Continente-nacionalidad¹

165. El Brillante			MALAGA		
Continente	nº	%	Continente	nº	%
Sudamérica	40	36,0	Africa	12.834	25,1
Africa	30	27,0	Sudamérica	12.154	23,8
Unión Europea	21	18,9	Unión Europea	10.675	20,9
Centroamérica y Caribe	8	7,2	Resto de Europa	7.540	14,8
Asia	6	5,4	Asia	5.062	9,9
Resto de Europa	4	3,6	Centroamérica y Caribe	1.996	3,9
America del Norte	2	1,8	America del Norte	798	1,6
			APÁTRIDAS	37	0,1
			Oceanía	30	0,1

**Málaga: Población y Territorio
2021**

UTS 59. Santa Rosalía-Campanillas

**Planos
Cifras e Indicadores Demográficos**



OBSERVATORIO MUNICIPAL PARA LA INCLUSIÓN SOCIAL



Ayuntamiento de Málaga
Área de Derechos Sociales, Igualdad,
Accesibilidad, Políticas Inclusivas y Vivienda
Centro Municipal de Informática

Málaga: Población y Territorio
Zona Básica de Servicios Sociales 9-Campanillas
UTS59 Santa Rosalía-Campanillas 2022

INDICADORES DEMOGRÁFICOS BÁSICOS 2021

UTS 59. Santa Rosalía-Campanillas

Población total

Nº total de habitantes ¹	59. Santa Rosalía-Campanilla	MÁLAGA
	9.138	579.984
Superficie total (Km ²) ³	59. Santa Rosalía-Campanilla	MÁLAGA
	19,65	397,7

Hogares

Nº total de Hogares ⁵	59. Santa Rosalía-Campanilla		MÁLAGA	
	3.107		222.403	
PERSONAS POR HOGAR ⁶	2,94		2,61	
Hogares unipersonales	nº	%	nº	%
	617	19,9	62.218	28,0
Habitados por personas mayores de 64 años	166	26,9	25.075	40,3
Hombres	64	38,6	6.410	25,6
Mujeres	102	61,4	18.665	74,4

Movimiento natural de población 2020

Nacimientos ⁷	59. Santa Rosalía-Campanilla		MÁLAGA	
	87		4.306	
Hombres	45	51,7	2.131	49,5
Mujeres	42	48,3	2.175	50,5
Defunciones ⁷	65		5.152	
	Hombres	22	33,8	2.622
Mujeres	43	66,2	2.530	49,1
CRECIMIENTO NATURAL O VEGETATIVO ⁸	22		-846	
TASA DE NATALIDAD ⁹	9,5		7,4	
Hombres	9,8		7,6	
Mujeres	9,2		7,2	
TASA DE FECUNDIDAD ¹⁰	38,1		32,2	
TASA DE MORTALIDAD ¹¹	7,1		8,9	
Hombres	4,8		9,4	
Mujeres	9,4		8,4	

Distribución territorial⁵

Núcleos de Trabajo Social (NTS)	Habitantes	%	Hogares	%	Sup. Km2
166. Campanillas	3.972	43,5	1.351	43,5	0,53
167. Santa Rosalía-Maqueda	5.166	56,5	1.756	56,5	19,12

Estructura de la población

	59. Santa Rosalía-Campanilla		MÁLAGA	
Sexo ¹	nº	%	nº	%
Hombres	4.587	50,2	278.592	48,0
Mujeres	4.551	49,8	301.392	52,0
Edad, grandes grupos ¹	nº	%	nº	%
0 a 15 años	1.915	21,0	104.233	18,0
16 a 64 años	6.087	66,6	369.618	63,7
65 años y más	1.136	12,4	106.133	18,3
Edad y sexo, grandes grupos ¹	nº	%	nº	%
0 a 15 años				
Hombres	975	50,9	53.493	51,3
Mujeres	940	49,1	50.740	48,7
16 a 64 años				
Hombres	3.057	50,2	181.195	49,0
Mujeres	3.030	49,8	188.423	51,0
65 años y más				
Hombres	555	48,9	43.904	41,4
Mujeres	581	51,1	62.229	58,6

	59. Santa Rosalía-Campanilla		Hombres		Mujeres	
Edad y sexo, ciclos ¹	nº	%	nº	%	nº	%
Menores de 0 a 2	233	2,5	123	52,8	110	47,2
Menores de 3 a 5	277	3,0	132	47,7	145	52,3
Menores de 6 a 11	696	7,6	375	53,9	321	46,1
Menores de 12 a 15	489	5,4	237	48,5	252	51,5
Menores de 16 y 17	220	2,4	108	49,1	112	50,9
Jóvenes de 18 a 24	731	8,0	361	49,4	370	50,6
Jóvenes de 25 a 29	560	6,1	302	53,9	258	46,1
30 a 44 años	2.141	23,4	1.060	49,5	1.081	50,5
45 a 64 años	2.655	29,1	1.334	50,2	1.321	49,8
65 a 84 años	1.030	11,3	518	50,3	512	49,7
85 y más años	106	1,2	37	34,9	69	65,1

	59. Santa Rosalía-Campanilla		Hombres		Mujeres	
Edad y sexo, grupos quinquenales ¹	nº	%	nº	%	nº	%
0 a 4	409	4,5	207	50,6	202	49,4
5 a 9	546	6,0	290	53,1	256	46,9
10 a 14	611	6,7	303	49,6	308	50,4
15 a 19	550	6,0	273	49,6	277	50,4
20 a 24	530	5,8	263	49,6	267	50,4
25 a 29	560	6,1	302	53,9	258	46,1
30 a 34	623	6,8	300	48,2	323	51,8
35 a 39	686	7,5	339	49,4	347	50,6
40 a 44	832	9,1	421	50,6	411	49,4
45 a 49	805	8,8	404	50,2	401	49,8
50 a 54	722	7,9	346	47,9	376	52,1
55 a 59	619	6,8	335	54,1	284	45,9
60 a 64	509	5,6	249	48,9	260	51,1
65 a 69	364	4,0	196	53,8	168	46,2
70 a 74	290	3,2	140	48,3	150	51,7
75 a 79	211	2,3	109	51,7	102	48,3
80 a 84	165	1,8	73	44,2	92	55,8
85 a 89	72	0,8	25	34,7	47	65,3
90 a 94	31	0,3	12	38,7	19	61,3
95 a 99	3	0,0	0	0,0	3	100,0
100 y más	0	0,0	0		0	

Málaga: Población y Territorio 2021

Principales indicadores:	59. Santa Rosalía-Campanilla	MÁLAGA
EDAD MEDIA ¹²	38,8	42,3
Hombres	38,5	40,6
Mujeres	39,1	43,8
INDICE DE JUVENTUD ¹³	128,6	81,9
INDICE DE ENVEJECIMIENTO ¹⁴	59,3	101,8
TASA DE DEPENDENCIA ¹⁵	50,1	56,9
TASA DE DEPENDENCIA DE LA POBLACION < 16 AÑOS ¹⁶	31,5	28,2
TASA DE DEPENDENCIA DE LA POBLACION > 64 AÑOS ¹⁷	18,7	28,7

	59. Santa Rosalía-Campanilla		MÁLAGA	
Nacionalidad ¹	nº	%	nº	%
Población española	8.690	95,1	528.858	91,2
Población extranjera	447	4,9	51.089	8,8

	Pobl. Española		Pobl. extranjera	
Nacionalidad. Distribución por NTS ¹	nº	%	nº	%
166. Campanillas	3.794	43,7	178	39,8
167. Santa Rosalía-Maqueda	4.896	56,3	269	60,2

	59. Santa Rosalía-Campanilla		MÁLAGA	
Nacionalidad. Sexo ¹	nº	%	nº	%
Población española				
Hombres	4.366	50,2	253.486	47,9
Mujeres	4.324	49,8	275.372	52,1
Población extranjera				
Hombres	220	49,2	25.077	49,1
Mujeres	227	50,8	26.012	50,9
Población extranjera. Edad, grandes grupos ¹	nº	%	nº	%
de 0 a 15 años	47	10,5	7.645	15,0
de 16 a 64 años	369	82,6	40.543	79,4
65 años y más	32	7,2	2.938	5,8

Población extranjera. Principales nacionalidades¹

59. Santa Rosalía-Campanilla			MALAGA		
Pais	nº	%	Pais	nº	%
MARRUECOS	84	18,8	MARRUECOS	9.456	18,5
CHINA	51	11,4	UCRANIA	4.488	8,8
COLOMBIA	40	8,9	CHINA	3.638	7,1
RUMANÍA	38	8,5	PARAGUAY	3.465	6,8
REINO UNIDO	29	6,5	ITALIA	3.095	6,1
ARGENTINA	23	5,1	COLOMBIA	2.302	4,5
PARAGUAY	21	4,7	RUMANÍA	2.232	4,4
VENEZUELA	20	4,5	VENEZUELA	2.043	4,0
ITALIA	12	2,7	ARGENTINA	1.812	3,5
CUBA	12	2,7	NIGERIA	1.562	3,1
UCRANIA	11	2,5	REINO UNIDO	1.186	2,3
HONDURAS	10	2,2	FRANCIA	1.071	2,1
FRANCIA	10	2,2	RUSIA	1.031	2,0
PAKISTÁN	9	2,0	BRASIL	975	1,9

Población extranjera. Continente-nacionalidad¹


59. Santa Rosalía-Campanilla			MALAGA		
Continente	nº	%	Continente	nº	%
Sudamérica	115	25,7	Africa	12.834	25,1
Africa	92	20,6	Sudamérica	12.154	23,8
Unión Europea	88	19,7	Unión Europea	10.675	20,9
Asia	67	15,0	Resto de Europa	7.540	14,8
Resto de Europa	44	9,8	Asia	5.062	9,9
Centroamérica y Caribe	33	7,4	Centroamérica y Caribe	1.996	3,9
America del Norte	8	1,8	America del Norte	798	1,6
APÁTRIDAS	1	0,2	APÁTRIDAS	37	0,1
			Oceanía	30	0,1

**Málaga: Población y Territorio
2021**

NTS 166. Campanillas

**Planos
Callejero
Cifras e Indicadores Demográficos**



OBSERVATORIO MUNICIPAL PARA LA INCLUSIÓN SOCIAL			
	<p>Ayuntamiento de Málaga Área de Derechos Sociales, Igualdad, Accesibilidad, Políticas Inclusivas y Vivienda Centro Municipal de Informática</p>		
	<p>Málaga: Población y Territorio Zona Básica de Servicios Sociales 9-Campañillas UTS59-Santa Rosalía-Campañillas NTS166-Campanillas</p>		<p>2022</p>

Málaga: Población y territorio 2021. Callejero

NTS 166 CAMPANILLAS					
TIPO VIA	NOMBRE VIA	MINIMO IMPAR	MAXIMO IMPAR	MINIMO PAR	MAXIMO PAR
CL	ADUANAS	1	17	2	18
CL	ALCABALAS	1	11	2	16
CL	ALMOJARIFAZGO	1	15	2	14
CL	ANA CARO	1	11	2	12
CL	AZORIN	1	5	2	8
CL	BARTOLOME ESCOBEDO	1	37	2	2
CL	BUCAREST	1	7	2	6
CL	BUDAPEST	1	7	2	8
CL	DANIEL	1	3	2	4
CL	DIEGO RAPELA	1	41	2	40
CL	ENEAS	1	151	2	92
CL	ESTOCOLMO	1	5	2	36
CL	FAUSTO	1	113	2	34
PL	GABIAS DE LAS	1	1	2	2
CL	GENESIS	1	3	2	4
CL	HELSINKI	1	35	2	38
CL	HISTORIADORA CARMEN LLORCA	1	1	2	4
CL	HORTENSIA	39	89	36	36
CL	IGNACIO SANCHEZ MEJIAS	1	31	2	28
CL	TRAVIATA LA	1	15	2	12
CL	GOYESCAS	1	9	2	6
CL	ISRAEL	1	59	2	2
CL	JACOB	1	57	2	66
CL	JORDANIA	1	15	2	10
CL	JOSE CALDERON	145	163		
CL	JOSE FERNANDO CARVAJAL	1	29	2	40
CL	JUAN DE ANCHIETA	1	59	2	66
CL	JUMILLANO	1	43	2	46
CL	LUIS SALAZAR	1	47	2	50
CL	MANUEL FREIRE	1	47	2	46
CL	MARIANELA	1	43	2	58
CL	MATEO FLECHA	1	5	2	12
CL	MINUTO	1	13	2	16
CL	MONOPOLIO	1	11	2	10
CL	MONTAZGO	1	19	2	18
AV	MOSCU	1	11	2	2
CL	OSEAS	1	1	2	26
CL	OSLO	1	17	2	18
CL	PEDRO MACANAZ	1	55	2	46
CL	PENELOPE	1	83	2	88

Observatorio Municipal para la Inclusión Social

CL	FEDERICO SOPEÑA	1	7	2	10
CL	PINTORA MARUJA MALLO	1	13	2	16
CL	PRAGA	13	21	14	20
CL	RAMIREZ ARCAS	1	55	2	48
CL	REGATERIN	1	85	2	68
PJE	REGATERIN	1	5	2	4
CL	RIGA	1	1	2	18
CL	RUBINSTEIN	1	49	2	40
CL	SARAJEVO			10	22
CRIL	SEGOVIA			2	54
CL	SMETANA	1	1	2	12
CL	SUPPE	1	1	2	16
CL	TERCIAS	1	15	2	16
CL	TOMAS LUIS DE VICTORIA	1	37	2	38
CL	TRIANERO	1	11	2	12
CL	VAQUERITO	1	7	2	8
CL	VICTORIANO DE LA SERNA	1	11	2	12
DSMO	FINCA LOS BALCONES	1	5	2	4

INDICADORES DEMOGRÁFICOS BÁSICOS 2021 NTS 166. Campanillas**Población total**

Nº total de habitantes ¹	166. Campanillas	MÁLAGA
	3.972	579.984
Superficie total (Km ²) ³	166. Campanillas	MÁLAGA
	0,53	397,7

Hogares

Nº total de Hogares ⁵	166. Campanillas		MÁLAGA	
	1.351		222.403	
PERSONAS POR HOGAR ⁶	2,94		2,61	
Hogares unipersonales	nº	%	nº	%
	251	18,6	62.218	28,0
Habitados por personas mayores de 64 años	72	28,7	25.075	40,3
Hombres	30	41,7	6.410	25,6
Mujeres	42	58,3	18.665	74,4

Movimiento natural de población durante 2020

Nacimientos ⁷	166. Campanillas		MÁLAGA	
	35		4.306	
Hombres	22	62,9	2.131	49,5
Mujeres	13	37,1	2.175	50,5
Defunciones ⁷	27		5.152	
	19	70,4	2.622	50,9
Mujeres	8	29,6	2.530	49,1
CRECIMIENTO NATURAL O VEGETATIVO ⁸	8		-846	
TASA DE NATALIDAD ⁹	8,8		7,4	
Hombres	11,1		7,8	
Mujeres	6,5		7,1	
TASA DE FECUNDIDAD ¹⁰	34,4		32,2	
TASA DE MORTALIDAD ¹¹	6,8		8,9	
Hombres	9,6		9,1	
Mujeres	4,0		8,7	

Estructura de la población

	166. Campanillas		MÁLAGA	
Sexo ¹	nº	%	nº	%
Hombres	1.987	50,0	278.592	48,0
Mujeres	1.985	50,0	301.392	52,0
Edad, grandes grupos ¹	nº	%	nº	%
0 a 15 años	891	22,4	104.233	18,0
16 a 64 años	2.630	66,2	369.618	63,7
65 años y más	451	11,4	106.133	18,3

	166. Campanillas		MÁLAGA	
Edad y sexo, grandes grupos ¹	nº	%	nº	%
0 a 15 años				
Hombres	463	52,0	53.493	51,3
Mujeres	428	48,0	50.740	48,7
16 a 64 años				
Hombres	1.301	49,5	181.195	49,0
Mujeres	1.329	50,5	188.423	51,0
65 años y más				
Hombres	223	49,4	43.904	41,4
Mujeres	228	50,6	62.229	58,6

	166. Campanillas		Hombres		Mujeres	
Edad y sexo, ciclos ¹	nº	%	nº	%	nº	%
Menores de 0 a 2	102	2,6	56	54,9	46	45,1
Menores de 3 a 5	113	2,8	55	48,7	58	51,3
Menores de 6 a 11	338	8,5	189	55,9	149	44,1
Menores de 12 a 15	237	6,0	111	46,8	126	53,2
Menores de 16 y 17	101	2,5	52	51,5	49	48,5
Jóvenes de 18 a 24	324	8,2	149	46,0	175	54,0
Jóvenes de 25 a 29	231	5,8	122	52,8	109	47,2
30 a 44 años	921	23,2	456	49,5	465	50,5
45 a 64 años	1.154	29,1	574	49,7	580	50,3
65 a 84 años	409	10,3	204	49,9	205	50,1
85 y más años	42	1,1	19	45,2	23	54,8

Edad y sexo, grupos quinquenales ¹	166. Campanillas		Hombres		Mujeres	
	nº	%	nº	%	nº	%
0 a 4	168	4,2	92	54,8	76	45,2
5 a 9	255	6,4	135	52,9	120	47,1
10 a 14	313	7,9	156	49,8	157	50,2
15 a 19	260	6,5	132	50,8	128	49,2
20 a 24	219	5,5	97	44,3	122	55,7
25 a 29	231	5,8	122	52,8	109	47,2
30 a 34	246	6,2	118	48,0	128	52,0
35 a 39	276	6,9	140	50,7	136	49,3
40 a 44	399	10,0	198	49,6	201	50,4
45 a 49	385	9,7	193	50,1	192	49,9
50 a 54	309	7,8	156	50,5	153	49,5
55 a 59	241	6,1	119	49,4	122	50,6
60 a 64	219	5,5	106	48,4	113	51,6
65 a 69	152	3,8	83	54,6	69	45,4
70 a 74	116	2,9	57	49,1	59	50,9
75 a 79	75	1,9	36	48,0	39	52,0
80 a 84	66	1,7	28	42,4	38	57,6
85 a 89	30	0,8	15	50,0	15	50,0
90 a 94	12	0,3	4	33,3	8	66,7
95 a 99	0	0,0	0		0	
100 y más	0	0,0	0		0	

Principales indicadores:	166. Campanillas	MÁLAGA
EDAD MEDIA ¹²	38,0	42,3
Hombres	37,6	40,6
Mujeres	38,4	43,8
INDICE DE JUVENTUD ¹³	148,7	81,9
INDICE DE ENVEJECIMIENTO ¹⁴	50,6	101,8
TASA DE DEPENDENCIA ¹⁵	51,0	56,9
TASA DE DEPENDENCIA DE LA POBLACION < 16 AÑOS ¹⁶	33,9	28,2
TASA DE DEPENDENCIA DE LA POBLACION > 64 AÑOS ¹⁷	17,1	28,7

Nacionalidad ¹	166. Campanillas		MÁLAGA	
	nº	%	nº	%
Población española	3.794	95,5	528.858	91,2
Población extranjera	178	4,5	51.089	8,8

Nacionalidad. Sexo ¹	nº	%	nº	%
Población española				
Hombres	1.894	49,9	253.486	47,9
Mujeres	1.900	50,1	275.372	52,1
Población extranjera				
Hombres	93	52,2	25.077	49,1
Mujeres	85	47,8	26.012	50,9

Población extranjera. Edad, grandes grupos ¹	nº	%	nº	%
de 0 a 15 años	22	12,4	7.645	15,0
de 16 a 64 años	151	84,8	40.543	79,4
65 años y más	5	2,8	2.938	5,8

Población extranjera. Principales nacionalidades¹

166. Campanillas			MALAGA		
Pais	nº	%	Pais	nº	%
MARRUECOS	38	21,3	MARRUECOS	9.456	18,5
RUMANÍA	23	12,9	UCRANIA	4.488	8,8
COLOMBIA	17	9,6	CHINA	3.638	7,1
VENEZUELA	14	7,9	PARAGUAY	3.465	6,8
ARGENTINA	10	5,6	ITALIA	3.095	6,1
PARAGUAY	9	5,1	COLOMBIA	2.302	4,5
PAKISTÁN	8	4,5	RUMANÍA	2.232	4,4
CHINA	8	4,5	VENEZUELA	2.043	4,0
ITALIA	7	3,9	ARGENTINA	1.812	3,5
FRANCIA	4	2,2	NIGERIA	1.562	3,1
CUBA	4	2,2	REINO UNIDO	1.186	2,3
BULGARIA	4	2,2	FRANCIA	1.071	2,1
UZBEKISTÁN	3	1,7	RUSIA	1.031	2,0
REPÚBLICA DOMINICANA	3	1,7	BRASIL	975	1,9

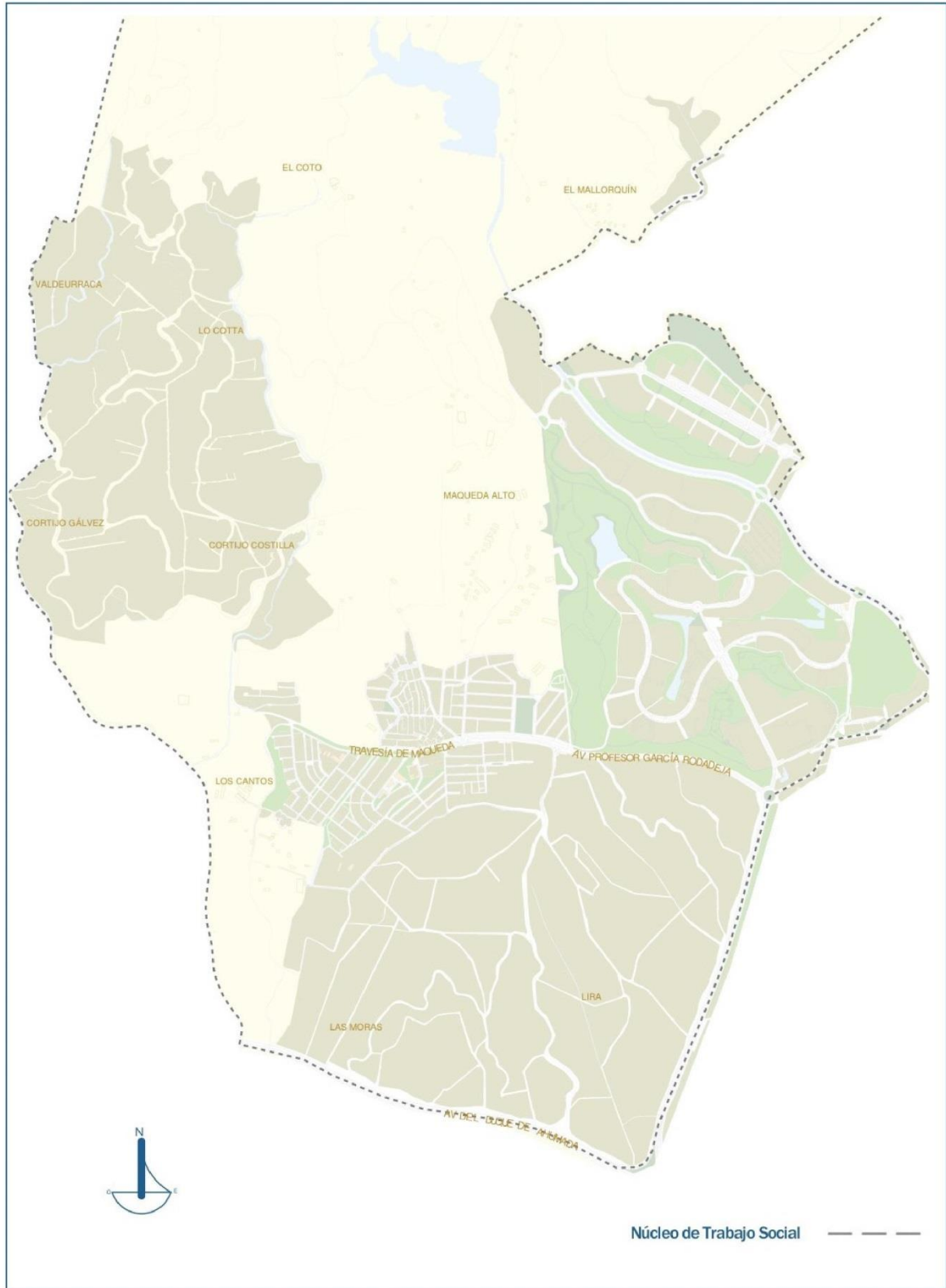
Población extranjera. Continente-nacionalidad¹

166. Campanillas			MALAGA		
Continente	nº	%	Continente	nº	%
Sudamérica	53	29,8	Africa	12.834	25,1
Unión Europea	42	23,6	Sudamérica	12.154	23,8
Africa	41	23,0	Unión Europea	10.675	20,9
Asia	23	12,9	Resto de Europa	7.540	14,8
Centroamérica y Caribe	11	6,2	Asia	5.062	9,9
Resto de Europa	4	2,2	Centroamérica y Caribe	1.996	3,9
America del Norte	4	2,2	America del Norte	798	1,6
			APÁTRIDAS	37	0,1
			Oceanía	30	0,1

**Málaga: Población y Territorio
2021**

NTS 167. Santa Rosalía-Maqueda

**Planos
Callejero
Cifras e Indicadores Demográficos**



OBSERVATORIO MUNICIPAL PARA LA INCLUSIÓN SOCIAL



Ayuntamiento de Málaga
Área de Derechos Sociales, Igualdad,
Accesibilidad, Políticas Inclusivas y Vivienda
Centro Municipal de Informática

Málaga: Población y Territorio

Zona Básica de Servicios Sociales 9-Campañillas
UTS59-Santa Rosalia-Campañillas
NTS167-Santa Rosalia-Maqueda 2022

Plano detallado



OBSERVATORIO MUNICIPAL PARA LA INCLUSIÓN SOCIAL



Ayuntamiento de Málaga
 Área de Derechos Sociales, Igualdad,
 Accesibilidad, Políticas Inclusivas y Vivienda
 Centro Municipal de Informática

Málaga: Población y Territorio
 Zona Básica de Servicios Sociales 9-Campañillas
 UTS59-Santa Rosalía-Campañillas
 NTS167-Santa Rosalía-Maqueda 2022

Málaga: Población y territorio 2021. Callejero

NTS 167 SANTA ROSALÍA-MAQUEDA

TIPO VIA	NOMBRE VIA	MINIMO IMPAR	MAXIMO IMPAR	MINIMO PAR	MAXIMO PAR
CL	ABEL	1	3	2	2
CL	ALABASTRO	1	23	2	12
CL	ALHELI	1	7	2	8
CL	ALMAYATE	1	3	2	10
CL	ANTONIO DE NEBRIJA	1	9	2	10
CL	ANTONIO DE BURGOS OMS	1	55	2	58
CL	ANTONIO PORCEL DE	1	23	2	52
CL	AZAHAR	1	5	2	8
CL	AZULEJO	1	7	2	6
CL	BENAJARAFE	1	17	2	22
CL	LUIS VIVES	1	7	2	12
CL	BOMBARDINO EL	1	11	2	12
CL	CANTAR DE LOS CANTARES	1	41	2	42
CL	CANTARO	1	13	2	16
CL	BERNARDO DE BALBUENA	1	15	2	14
CL	CARTAOJAL	1	53	2	64
PJE	CARTAOJAL	1	17	2	16
CL	CAYETANO BOLIVAR	1	5	2	16
CL	CELESTINA LA	1	39	2	70
CL	CHARLES DARWIN	1	5	2	12
CL	MATEO ALEMAN	1	15	2	16
CL	CLAVICORDIO EL	1	27	2	32
CL	COMPOSITOR CARMELO BERNAOLA	1	39	2	28
CL	COPA	1	11	2	14
CL	COSTA DE MARFIL	1	1	2	26
CMNO	COTILLA DE	1	87	2	10
CL	DESCARTES	1	15	2	10
CL	DIA DEL	1	15	2	18
PJE	GRAHAM BELL	1	11	2	12
CL	ANDREW S. GROVE	1	1	2	2
CL	ARTHUR C. CLARKE	1	1	2	6
CL	LISE MEITNER	1	1	2	2
CL	JAMES MAXWELL	1	3	2	4
AV	ALCALDE PEDRO APARICIO	1	3		
CL	STEVEN JOBS	1	1	2	8
BV	MARGARITA SALAS	1	23	2	26
CL	BILL GATES	1	7	2	14
CL	PIERRE LAFFITTE	1	3	2	10
CL	FREDERICK TERMAN	1	5	2	2
CMNO	BARRANCA DEL CIPRES			38	52

Málaga: Población y Territorio 2021

CMNO	CORTIJO COSTILLA	1	73	2	38
CMNO	SEXMO DEL	1	77	2	126
CMNO	LO COTTA	1	121	2	240
CRIL	MINA DE LA	1	57	2	42
CMNO	VALDEURRACA	1	33	2	30
CMNO	CORTIJO EL COTO	1	39	2	14
CMNO	CORTIJUELO DEL	1	245	2	136
CMNO	CANTOS LOS	1	63	2	66
CMNO	FINCA LA LIRA	1	27	2	54
CMNO	ROSENDO DE	1	61	2	28
CMNO	GRANADILLOS LOS	1	31	2	94
CMNO	MALLORQUIN EL	1	53	2	2
CMNO	CORTIJO LOS ARIAS	1	19	2	52
CMNO	CATERPILLAR	1	21	2	4
CMNO	CORTIJO EL BOLLO	1	63	2	90
CMNO	CORTIJO GUTIERREZ	1	23	2	44
CMNO	CORTIJO COTARRO	1	27	2	18
CMNO	ARROYO DE LOS PILONES	1	21	2	12
CMNO	CHUMBILLA LA	1	7	2	2
CMNO	CORTIJO EL CORTIJUELO	1	11	2	14
CMNO	CORTIJO MORRION	1	5	2	10
PJE	BERGANTIN	1	23	2	10
CMNO	ARROYO CUPIANA DE	11	29		
CMNO	CORTIJO GALVEZ ALTO	1	23	2	20
CMNO	CORTIJO LOS RANDO	1	59	2	74
CMNO	MELLADO DEL	1	13	2	18
CMNO	CORTIJO LOS MORALES	1	41	2	26
CMNO	MAJADALLANAS LAS	1	17	2	12
CL	ECLESIASTICO	1	19	2	24
CL	MORCHE EL	1	43	2	38
CL	ANTONIO CANCA	1	39	2	38
CL	ESTER	1	5	2	10
CL	EZEQUIEL	1	7	2	8
PLLO	FLORES LAS	1	45	2	4
AV	JUAN LOPEZ DE PEÑALVER	1	21	2	20
CL	GRAHAM BELL	1	9	6	8
CL	MAX PLANCK	1	9	2	2
CL	ISMAEL	1	5	2	2
CL	ITACA	1	75	2	2
CL	JARDINERA	1	47	2	42
CL	JARRO	1	25	2	20
CL	JAZMIN	1	3	2	6
CL	JEREMIAS	1	7	2	8
CL	JOB	1	7	2	6
CL	JOSE GARIJO	1	1	2	50
CL	JOSUE	1	9	2	8

Observatorio Municipal para la Inclusión Social

CL	JUAN CASIELLES DEL NIDO	1	65	2	66
CL	JUDIT	1	3	2	12
CL	KENIA	1	17	2	4
PL	LAGOS	1	9	2	10
CL	LAIRENES	1	27	2	28
CL	LEVITICO	1	7	2	10
CL	LINGUISTA LAZARO CARRETER	1	43	2	24
CL	MALVALOCA	1	1	2	40
CL	BENAMARGOSA	1	31	2	38
CL	MARBELLIES	1	61	2	66
CL	MARIA CURIE	1	39	2	32
CL	MELLIZAS LAS	1	31	2	24
PJE	MELLIZAS LAS	1	11	2	16
CL	MIGUEL SERVET	1	17	2	16
CL	MONTERROSO	1	9	2	8
CL	MONTUAS	1	63	2	62
CL	MORAL	1	1	2	20
CL	MODESTO LAZA	1	11	2	8
CL	MOSAICO	1	27	2	36
CL	MOSCATELES	1	13	2	14
CL	MOZAMBIQUE	1	27	2	44
CL	NIGER	1	11	2	16
CL	ORESTIADA LA	1	5	2	10
CL	ORZA	1	3	2	4
CL	PALOMA	1	3	2	8
CL	PAZ	1	13	2	8
CL	PILAR	1	13	2	40
GTA	PLACIDO FERNANDEZ VIAGAS	3	3	2	2
CL	PORCELANA	1	21	2	24
CL	PROFESOR ALFONSO POGONOSKI	1	47	2	62
AV	PROFESOR GARCIA RODEJA	1	69	2	62
CL	QUEBRANTATINAJAS	1	57	2	64
CL	QUINTAÑONA	1	7	2	8
CL	REPUBLICA DEL CONGO	1	19	2	2
CL	REY LEAR EL	1	11	2	12
CMNO	ROJAS	1	25	2	20
CL	ROMERO DEL	1	59	2	38
CL	RONDA DEL NORTE	1	107	2	40
CL	RONDA DEL PONIENTE	1	51	2	56
CL	RONDA SALIENTE	1	11	2	48
CL	HOYA DE BAZA	1	11	2	16
CL	ROSALIND FRANKLIN	1	11		
CL	CUEVA DE VIERA	1	41	2	40
CL	RUT	1	9	2	8
CL	SALMOS	1	5	2	6
PL	SALVADOR EL	1	19	2	20

Málaga: Población y Territorio 2021

CL	SAMUEL	1	83	2	4
CL	SEVERO OCHOA	1	65	2	72
PLLO	SIERRA BLANCA DE	1	1	2	44
CL	SIERRA LEONA	1	39	2	28
CL	SOMALIA	1	31	2	2
CL	TACON	1	3	2	4
CL	TAMBOR EL	1	9	2	8
CL	TIA TULA LA	1	11	2	10
CL	TIRTE AFUERA	1	19	2	18
CL	TOBIAS	1	5	2	38
CL	TOTALAN	1	19	2	28
CL	TRAVESIA DE MAQUEDA	1	1	2	70
CL	TROMPA LA	1	45	2	34
CL	VALERO ENFEDAQUE BLASCO	1	55	2	56
CL	JUAN RULFO	1	35	2	36
CL	VASIJA	1	31	2	34
CL	VENTA BAJA	1	5	2	6
CL	VERBENA	1	5	2	10
CL	VERDI	1	9	2	6
CL	ZAMBIA	1	11	2	2
DSMO	FINCA LA LIRA	1	3	2	4
DSMO	CAMPO SOL	1	9	2	8
DSMO	CANTOS LOS			12	12
DSMO	ROSENDO GONZALEZ	5	5		
DSMO	ESCUELA DE CAPACITACION AGRARIA	1	15	2	14
DSMO	CORTIJO GALVEZ ALTO	1	13	2	12
DSMO	CORTIJO LOS MORALES	1	1	2	2
DSMO	CORTIJO LOS RANDO	1	19	2	18
DSMO	CORTIJO SALVADOR MURIANO	1	1		
DSMO	CORTIJO EL BOLLO	1	15	2	16
DSMO	CASILLA DON CARLOS	1	1		
DSMO	CORTIJO COTARRO	5	7		
DSMO	CORTIJO EL PILAR	1	3	2	2
DSMO	CORTIJO LOS ARIAS	27	27	12	12
DSMO	CASA PELIGRAN	1	1		
DSMO	CORTIJO EL COTO	1	3	2	4
DSMO	CORTIJO MORRION	5	5	4	4
DSMO	CHUMBILLA LA	1	1		
DSMO	VALDEURRACA			28	28
DSMO	CORTIJO LO COTTA	1	5		
DSMO	CORTIJO GALVEZ			6	6
DSMO	CORTIJO COTILLA	1	27	6	30
DSMO	CORTIJO SANTA ROSALIA	1	1	2	2
DSMO	CORTIJO CAMPOO	1	1	2	2
DSMO	MALLORQUIN EL	1	3	2	2
DSMO	MAQUEDA ALTO	1	57	2	56

INDICADORES DEMOGRÁFICOS BÁSICOS 2021 NTS 167. Santa Rosalía-Maqueda**Población total**

Nº total de habitantes ¹	167. Santa Rosalía-Maqueda	MÁLAGA
	5.166	579.984
Superficie total (Km ²) ³	167. Santa Rosalía-Maqueda	MÁLAGA
	19,12	397,7

Hogares

Nº total de Hogares ⁵	167. Santa Rosalía-Maqueda	MÁLAGA		
	1.756	222.403		
PERSONAS POR HOGAR ⁶	2,94	2,61		
Hogares unipersonales	nº	%	nº	%
	366	20,8	62.218	28,0
Habitados por personas mayores de 64 años	94	25,7	25.075	40,3
Hombres	34	36,2	6.410	25,6
Mujeres	60	63,8	18.665	74,4

Movimiento natural de población durante 2020

Nacimientos ⁷	167. Santa Rosalía-Maqueda	MÁLAGA
	52	4.306
Hombres	23 44,2	2.131 49,5
Mujeres	29 55,8	2.175 50,5
Defunciones ⁷	38	5.152
	Hombres	24 63,2
Mujeres	14 36,8	2.530 49,1
CRECIMIENTO NATURAL O VEGETATIVO ⁸	14	-846
TASA DE NATALIDAD ⁹	10,1	7,4
Hombres	8,8	7,8
Mujeres	11,3	7,1
TASA DE FECUNDIDAD ¹⁰	41,0	32,2
TASA DE MORTALIDAD ¹¹	7,4	8,9
Hombres	9,2	9,1
Mujeres	5,5	8,7

Estructura de la población

	167. Santa Rosalía-Maqueda		MÁLAGA	
	nº	%	nº	%
Sexo¹				
Hombres	2.600	50,3	278.592	48,0
Mujeres	2.566	49,7	301.392	52,0
Edad, grandes grupos¹				
0 a 15 años	1.024	19,8	104.233	18,0
16 a 64 años	3.457	66,9	369.618	63,7
65 años y más	685	13,3	106.133	18,3

	167. Santa Rosalía-Maqueda		MÁLAGA	
	nº	%	nº	%
Edad y sexo, grandes grupos¹				
0 a 15 años				
Hombres	512	50,0	53.493	51,3
Mujeres	512	50,0	50.740	48,7
16 a 64 años				
Hombres	1.756	50,8	181.195	49,0
Mujeres	1.701	49,2	188.423	51,0
65 años y más				
Hombres	332	48,5	43.904	41,4
Mujeres	353	51,5	62.229	58,6

	167. Santa Rosalía-Maqueda		Hombres		Mujeres	
	nº	%	nº	%	nº	%
Edad y sexo, ciclos¹						
Menores de 0 a 2	131	2,5	67	51,1	64	48,9
Menores de 3 a 5	164	3,2	77	47,0	87	53,0
Menores de 6 a 11	358	6,9	186	52,0	172	48,0
Menores de 12 a 15	252	4,9	126	50,0	126	50,0
Menores de 16 y 17	119	2,3	56	47,1	63	52,9
Jóvenes de 18 a 24	407	7,9	212	52,1	195	47,9
Jóvenes de 25 a 29	329	6,4	180	54,7	149	45,3
30 a 44 años	1.220	23,6	604	49,5	616	50,5
45 a 64 años	1.501	29,1	760	50,6	741	49,4
65 a 84 años	621	12,0	314	50,6	307	49,4
85 y más años	64	1,2	18	28,1	46	71,9

	167. Santa Rosalía-Maqueda		Hombres		Mujeres	
Edad y sexo, grupos quinquenales ¹	nº	%	nº	%	nº	%
0 a 4	241	4,7	115	47,7	126	52,3
5 a 9	291	5,6	155	53,3	136	46,7
10 a 14	298	5,8	147	49,3	151	50,7
15 a 19	290	5,6	141	48,6	149	51,4
20 a 24	311	6,0	166	53,4	145	46,6
25 a 29	329	6,4	180	54,7	149	45,3
30 a 34	377	7,3	182	48,3	195	51,7
35 a 39	410	7,9	199	48,5	211	51,5
40 a 44	433	8,4	223	51,5	210	48,5
45 a 49	420	8,1	211	50,2	209	49,8
50 a 54	413	8,0	190	46,0	223	54,0
55 a 59	378	7,3	216	57,1	162	42,9
60 a 64	290	5,6	143	49,3	147	50,7
65 a 69	212	4,1	113	53,3	99	46,7
70 a 74	174	3,4	83	47,7	91	52,3
75 a 79	136	2,6	73	53,7	63	46,3
80 a 84	99	1,9	45	45,5	54	54,5
85 a 89	42	0,8	10	23,8	32	76,2
90 a 94	19	0,4	8	42,1	11	57,9
95 a 99	3	0,1	0	0,0	3	100,0
100 y más	0	0,0	0		0	

Principales indicadores:	167. Santa Rosalía-Maqueda	MÁLAGA
EDAD MEDIA ¹²	39,5	42,3
Hombres	39,2	40,6
Mujeres	39,7	43,8
INDICE DE JUVENTUD ¹³	114,9	81,9
INDICE DE ENVEJECIMIENTO ¹⁴	66,9	101,8
TASA DE DEPENDENCIA ¹⁵	49,4	56,9
TASA DE DEPENDENCIA DE LA POBLACION < 16 AÑOS ¹⁶	29,6	28,2
TASA DE DEPENDENCIA DE LA POBLACION > 64 AÑOS ¹⁷	19,8	28,7

	167. Santa Rosalía-Maqueda		MÁLAGA	
Nacionalidad ¹	nº	%	nº	%
Población española	4.896	94,8	528.858	91,2
Población extranjera	269	5,2	51.089	8,8

Málaga: Población y Territorio 2021

Nacionalidad. Sexo ¹	nº	%	nº	%
Población española				
Hombres	2.472	50,5	253.486	47,9
Mujeres	2.424	49,5	275.372	52,1
Población extranjera				
Hombres	127	47,2	25.077	49,1
Mujeres	142	52,8	26.012	50,9

Población extranjera. Edad, grandes grupos ¹	nº	%	nº	%
de 0 a 15 años	25	9,3	7.645	15,0
de 16 a 64 años	218	81,0	40.543	79,4
65 años y más	27	10,0	2.938	5,8

Población extranjera. Principales nacionalidades¹

167. Santa Rosalía-Maqueda			MALAGA		
Pais	nº	%	Pais	nº	%
MARRUECOS	46	17,1	MARRUECOS	9.456	18,5
CHINA	43	16,0	UCRANIA	4.488	8,8
REINO UNIDO	28	10,4	CHINA	3.638	7,1
COLOMBIA	23	8,6	PARAGUAY	3.465	6,8
RUMANÍA	15	5,6	ITALIA	3.095	6,1
ARGENTINA	13	4,8	COLOMBIA	2.302	4,5
PARAGUAY	12	4,5	RUMANÍA	2.232	4,4
UCRANIA	9	3,3	VENEZUELA	2.043	4,0
HONDURAS	9	3,3	ARGENTINA	1.812	3,5
ALEMANIA	9	3,3	NIGERIA	1.562	3,1
CUBA	8	3,0	REINO UNIDO	1.186	2,3
VENEZUELA	6	2,2	FRANCIA	1.071	2,1
FRANCIA	6	2,2	RUSIA	1.031	2,0
ITALIA	5	1,9	BRASIL	975	1,9

Población extranjera. Continente-nacionalidad¹

167. Santa Rosalía-Maqueda			MALAGA		
Continente	nº	%	Continente	nº	%
Sudamérica	62	23,0	Africa	12.834	25,1
Africa	51	19,0	Sudamérica	12.154	23,8
Unión Europea	46	17,1	Unión Europea	10.675	20,9
Asia	44	16,4	Resto de Europa	7.540	14,8
Resto de Europa	40	14,9	Asia	5.062	9,9
Centroamérica y Caribe	22	8,2	Centroamérica y Caribe	1.996	3,9
America del Norte	4	1,5	America del Norte	798	1,6
APÁTRIDAS	1	0,4	APÁTRIDAS	37	0,1
			Oceanía	30	0,1

